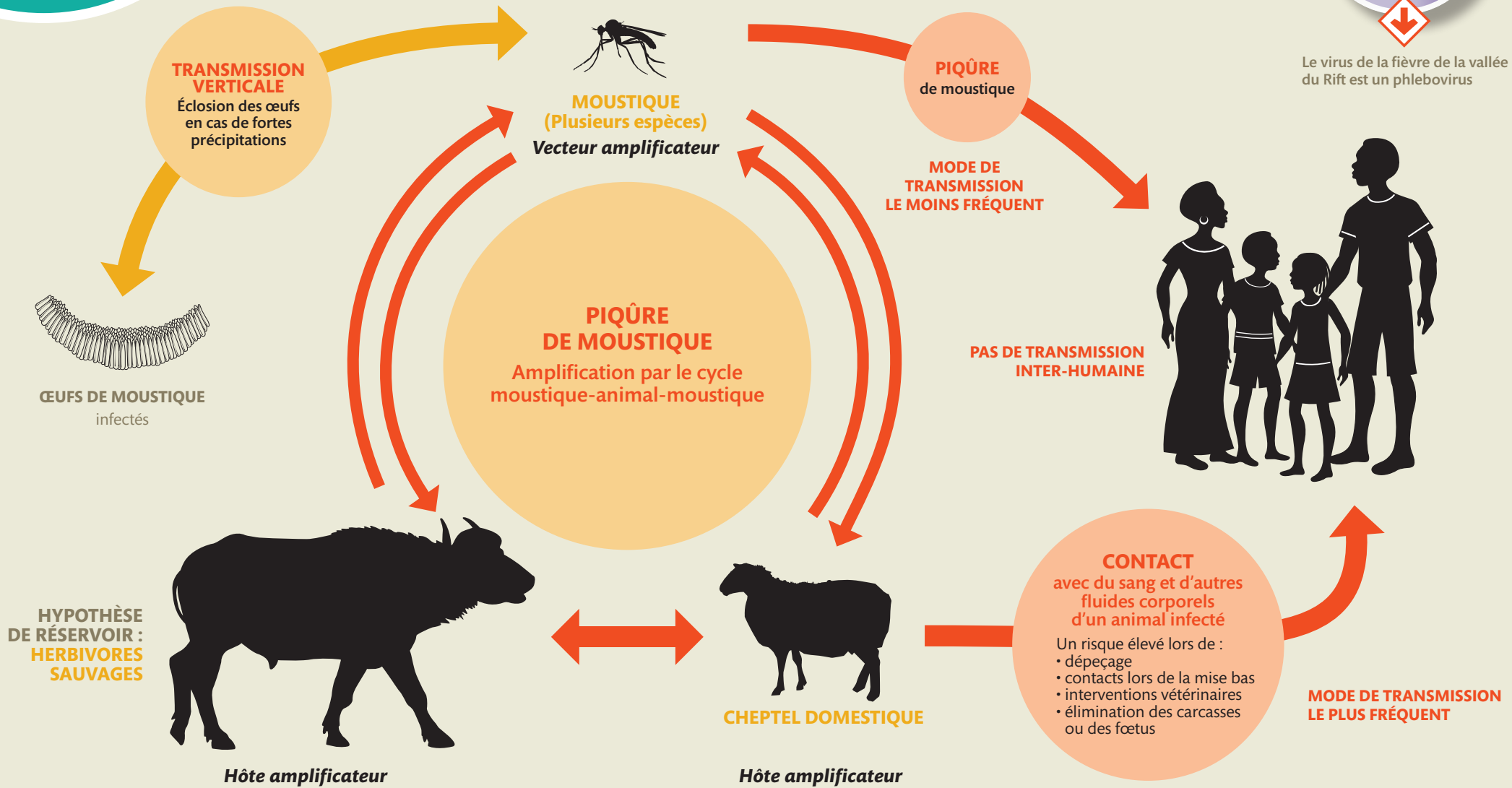


Le virus de la fièvre de la vallée du Rift est un phlebovirus





La maladie de **LA FIÈVRE DE LA VALLÉE DU RIFT (FVR)** est une zoonose causée par un phlebovirus qui touche principalement les animaux mais qui peut aussi contaminer les humains. L'infection peut provoquer une **PATHOLOGIE SÉVÈRE TANT CHEZ LES ANIMAUX QUE CHEZ LES HUMAINS**. Dans les zones à risque, la vaccination du bétail est un moyen efficace de lutter contre cette maladie.

COMPRENDRE LE CYCLE DU VIRUS DE LA FIÈVRE DE LA VALLÉE DU RIFT

→ ESPÈCES CONCERNÉES

Hautement sensibles	Sensibles	Modérément sensibles	Faiblement sensibles (infection inapparente)
Agneaux, chevreaux, chiots, chatons, souris	Veaux, moutons	Bovins, chèvres, buffles, humains	Chameaux, chevaux, porcs, chiens, chats, lapins

→ RÉSERVOIR

Hypothèse des **herbivores sauvages**.

→ VECTEURS

Plusieurs espèces de moustiques, principalement les genres *Aedes*, *Culex* et *Anopheles* peuvent véhiculer le virus.

→ MODES DE TRANSMISSION

- **La transmission entre animaux s'effectue par :**
 - Piqûres de moustiques infectés.
 - Contact direct d'animal à animal via les fluides corporels et notamment le sang contaminé (lors des avortements par léchage ou simple contact).
- **La transmission à l'humain s'effectue par :**
 - Piqûres de moustiques infectés.
 - Contact direct avec du sang ou des organes d'animaux infectés.
 - Consommation de viande crue ou mal cuite et/ou de produits laitiers non pasteurisés.
 - La transmission interhumaine directe n'a pas été démontrée.

→ FACTEURS ENVIRONNEMENTAUX

Corrélation étroite entre les flambées de FVR et les périodes favorisant le développement d'importantes populations de moustiques comme les **fortes précipitations** et les **phases de réchauffement climatique** liées au phénomène El Niño/oscillation australe.

SIGNES CLINIQUES

~100%
taux d'avortement
chez les brebis
gestantes.

~100%
taux de mortalité des
agneaux et chevreaux
de moins de 8 jours.



LES SIGNES D'ALERTE chez les animaux

- **Forte mortalité** mais absence de vrais signes annonciateurs chez les **très jeunes animaux**.
- **Avortements massifs** pouvant atteindre les 100%.
- **Forte fièvre** (> 42°C) accompagnée par d'autres signes : inappétence, ictère, diarrhée fétide et sanguinolente, jetage nasal mucopurulent et teinté de sang chez les animaux de plus de deux semaines.



PERSONNES À RISQUE

Les personnes travaillant dans le secteur de l'élevage comme les exploitants agricoles, les employés des abattoirs ou les vétérinaires sont souvent parmi les plus à risque.



PRINCIPAUX SYMPTÔMES chez les humains

- **Durée d'incubation** : 2 à 6 jours.
- **Syndrome grippal** avec apparition soudaine de fièvre, de myalgies, d'arthralgies et de céphalées.
- **Dans certaines formes graves de la maladie** (< 5% des cas), les symptômes peuvent également comprendre des vomissements sanglants, une baisse ou perte de la vision et des complications neurologiques.
- **Durée des symptômes** : 4 à 7 jours.

QUE FAIRE FACE À UN CAS SUSPECT DANS LE CHEPTEL ?



S'ASSURER DE LA BONNE COORDINATION entre les Services en charge de la faune sauvage, les Services vétérinaires, et les Services de santé humaine.



ADHÉRER AUX BONNES PRATIQUES de protection personnelle (gants, vêtements de protection), surtout lors des visites d'abattoirs et d'interventions vétérinaires.



EFFECTUER DES PRÉLÈVEMENTS si possibles et les envoyer au laboratoire national vétérinaire ou de référence.



ENTERRER LE CADAVRE suffisamment profond entre deux couches de chaux vive ou le brûler à l'air libre tel que décrit dans l'Article 4.12.6 du Code terrestre de l'OIE.



NOTIFIER L'OIE PAR EMAIL OU FAX OU DANS WAHIS de tout cas confirmé d'une maladie de la liste de l'OIE tel que décrit dans le chapitre 1.1 du Code terrestre de l'OIE.

QUELS MESSAGES TRANSMETTRE AUX COMMUNAUTÉS À RISQUE ?



RECOUVRIR LE CORPS avec des vêtements clairs, amples et longs.



APPLIQUER DES RÉPULSIFS CUTANÉS sur les parties découvertes du corps et sur le bétail.



UTILISER DES MOUSTIQUAIRES imprégnées d'insecticide.



PROTÉGER LES MAINS ET LES PARTIES DÉCOUVERTES DU CORPS lors de la manipulation d'animaux malades ou morts.



SIGNALER RAPIDEMENT AUX SERVICES VÉTÉRINAIRES les avortements inexplicables d'animaux.



ÉVITER les flaques d'eau stagnantes dans et aux abords des habitations.