

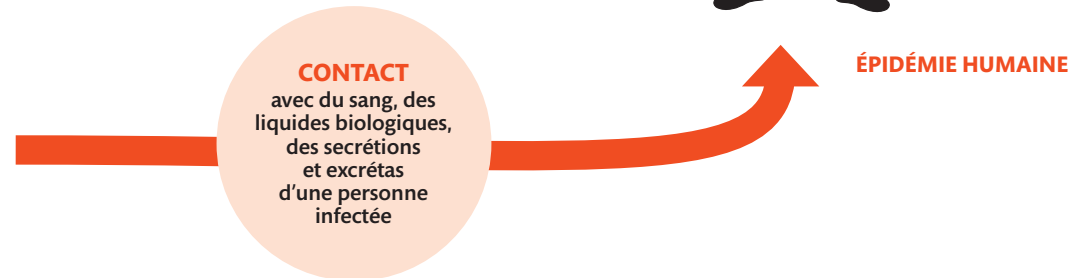
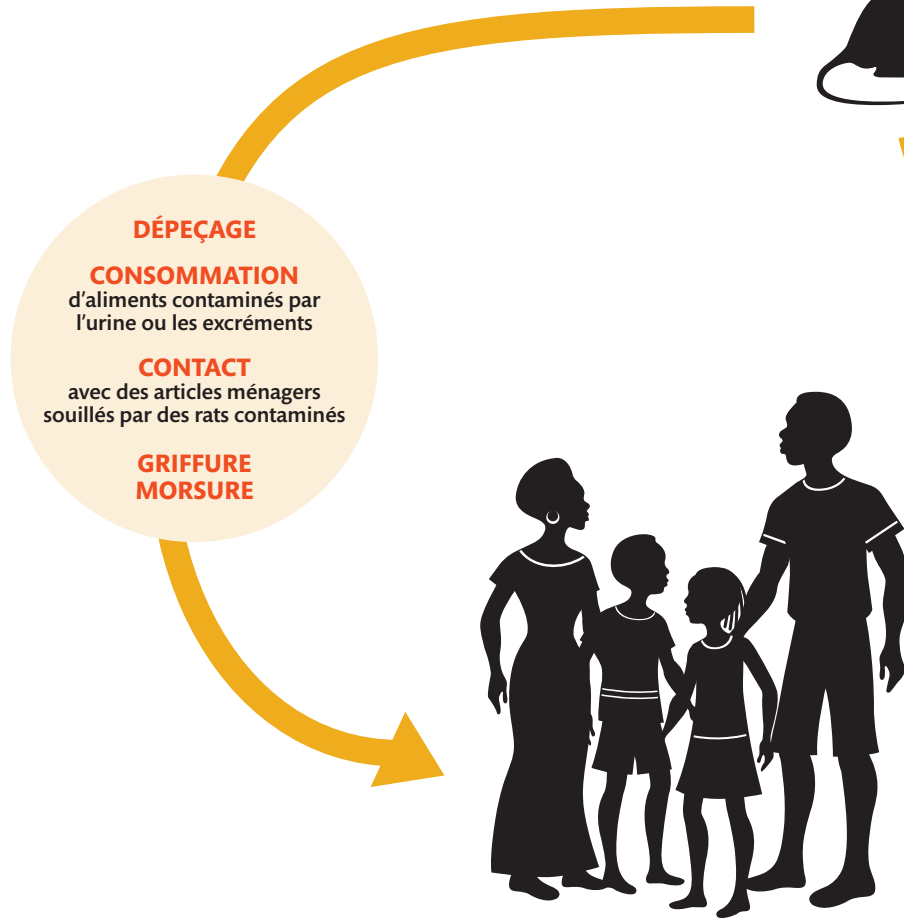
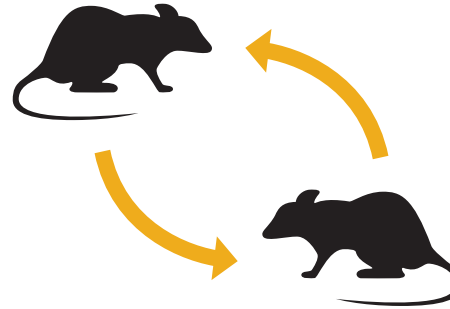


Le virus de Lassa est un arénavirus

Porteurs sains, hôtes naturels du virus de la fièvre de Lassa

CERTAINES ESPÈCES DE RATS

notamment du genre *Mastomys*





LA FIÈVRE DE LASSA est une zoonose, causée par un arénavirus. Ce virus se trouve dans les urines et les excréments des rats du genre *Mastomys*. Chez les humains, les symptômes de cette fièvre hémorragique sont particulièrement sévères **CHEZ LES FEMMES ENCEINTES ET LES ENFANTS**.

COMPRENDRE LE CYCLE DU VIRUS DE LA FIÈVRE DE LASSA

→ ESPÈCES AFFECTÉES

Les humains.

→ RÉSERVOIR

Les rongeurs péri-domestiques, en particulier les rongeurs du genre *Mastomys*, communément appelé « rats à mamelles multiples ».

L'infection ne les rend pas malade, mais ils excrètent le virus dans leurs urines et dans leurs excréments.

→ MODE DE TRANSMISSION

Les mécanismes de transmission entre les rongeurs du genre *Mastomys* s'effectueraient par contact avec leurs excréments.

• La transmission à l'homme se fait par :

- Contact direct avec le sang, les liquides biologiques, les sécrétions et excréments des rats infectés.
- Contact indirect avec des excréments d'animaux infectés (inhalation de poussières contaminées).
- Contact avec des aliments ou des articles ménagers contaminés.

• **La transmission interhumaine** se fait par contact direct avec le sang, les liquides biologiques, les sécrétions et excréments d'une personne infectée.

→ FACTEURS ENVIRONNEMENTAUX

Facteurs climatiques : La saison des pluies peut augmenter les contacts entre les humains et les rats qui cherchent plus fréquemment refuge dans les maisons.

Facteurs écologiques : La modification de l'habitat du réservoir animal par la déforestation et l'urbanisation des zones rurales influe sur l'augmentation des contacts entre humains et rats.

SIGNES CLINIQUES

→ PRINCIPAUX SYMPTÔMES chez les humains

- **Plage d'incubation** : 10 jours (extrêmes : 2-21 jours)
- **1^{re} phase symptomatique (non spécifique)** : fièvre associée à des céphalées, une irritation de la gorge, des douleurs musculaires et une faiblesse généralisée.
- **2^e phase symptomatique** (forme grave de la maladie, après 7 à 8 jours) : signes hémorragiques muqueux (épistaxis, hémorragies sous-conjonctivales, gingivorragies, hématurie microscopique avec possibilité d'œdème du cou et de la face) et neurologiques (un état de choc, des convulsions, le coma et la surdité).
- **3^e phase symptomatique** (formes graves de la maladie) : défaillance multiviscérale (SDRA, insuffisance rénale) associée à une anasarque puis un choc hémodynamique. Possibilité de décès entre la deuxième et troisième semaine. Taux de mortalité élevé chez les femmes en fin de grossesse.
- **Durée des symptômes** : 1 à 4 semaines.

80% Des cas observés durant le troisième trimestre de grossesse humaine sont mortels pour la mère et/ou le fœtus.

QUE FAIRE FACE À UNE ÉPIDÉMIE CHEZ LES HUMAINS ?

- 1 **S'ASSURER DE LA BONNE COORDINATION** entre les Services vétérinaires et les Services de santé humaine (y compris les comités d'hygiène) ainsi qu'avec les associations actives dans les communautés affectées.
- 2 **LORS DES FOYERS ACTIFS, EFFECTUER DES PRÉLÈVEMENTS SUR LES RATS** dans les zones affectées, si possible, et les envoyer au laboratoire national vétérinaire ou de référence.
- 3 **NOTIFIER L'OIE PAR EMAIL OU FAX OU DANS WAHIS** de tout cas confirmé d'une maladie émergente (dont la fièvre de Lassa) tel que décrit dans l'Article 1.1.4 du Code terrestre de l'OIE.

QUELS MESSAGES TRANSMETTRE AUX COMMUNAUTÉS À RISQUE ?

La fièvre de Lassa est une maladie d'origine animale transmise aux humains par des rats :

- 1 **NE PAS RAMASSER NI JOUER** avec les rats.
- 2 **NE PAS MANGER** d'aliments contaminés par l'urine ou les excréments de rats.
- 3 **ÉVITER LES MORSURES, LES GRIFFURES ET LE CONTACT** avec l'urine et les excréments des rats.
- 4 Tout produit animal **DOIT ÊTRE BIEN CUIT**.
- 5 **BIEN PROTÉGER** les restes et réserves de nourriture dans des récipients résistant aux rats (contenants avec couvercles).
- 6 **MAINTENIR L'HABITATION** et ses alentours propres :
 - Couper la végétation autour des habitations.
 - Boucher les trous autour de la maison pour empêcher les rats d'entrer.
 - Ramasser les déchets et jeter les ordures loin des habitations.
- 7 **SE PRÉSENTER AU CENTRE DE SANTÉ** le plus proche dans les meilleurs délais en cas de griffure ou morsure.