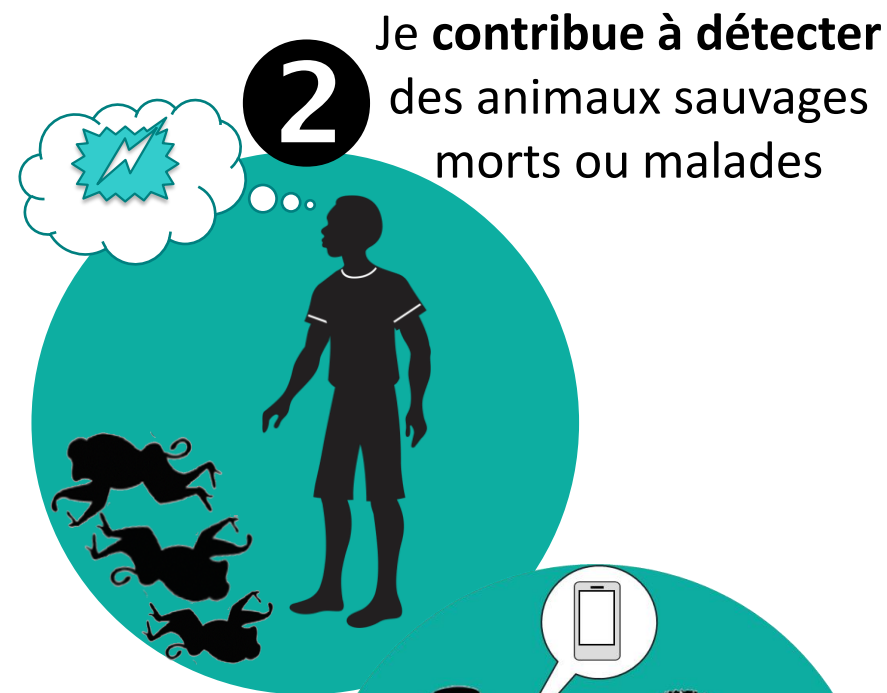
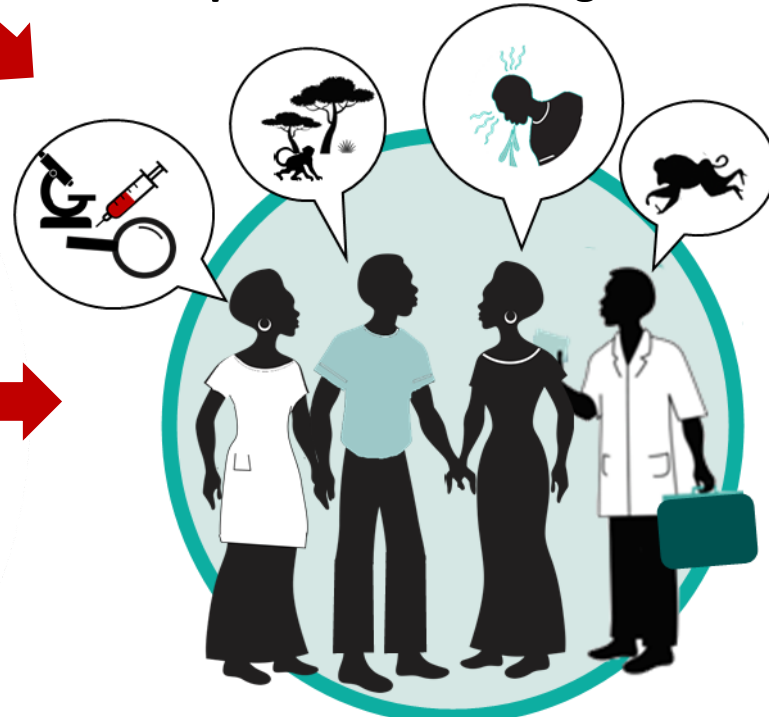


# QUEL EST MON RÔLE DANS UN SYSTÈME DE SURVEILLANCE DES MALADIES ANIMALES TRANSMISSIBLES AUX HUMAINS ?

Je **m'informe** et je **donne mon avis** sur les maladies animales transmissibles aux humains et aux risques associés



Les secteurs de la santé animale, de la santé humaine et de l'environnement **communiquent** tout au long de ces étapes



Le vétérinaire avec l'appui de l'agent de l'environnement **prélève** des échantillons et les envoie au laboratoire

