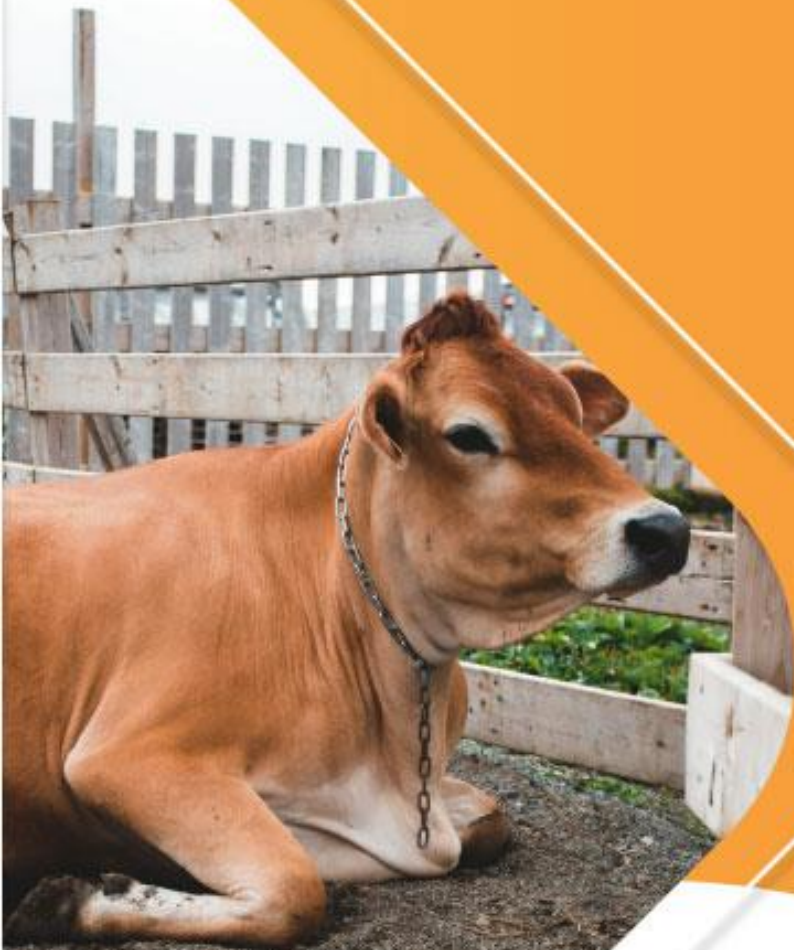


# Séminaire régional de formation pour les points focaux nationaux OMSA pour les laboratoires vétérinaires (cycle III)

29 - 31 juillet 2025, Dakar, Sénégal



**L'OMSA EN QUELQUES MOTS**  
**Karim Tounkara**



## Plan

1. Qui nous sommes
2. Notre structure de gouvernance
3. Notre structure de financement
4. Nos partenaires
5. Notre stratégie
6. L'appui aux Services vétérinaires





Qui nous sommes



Qui nous sommes

À propos  
de nous

**L'Organisation mondiale de la santé animale est l'autorité mondiale en matière de santé animale.**

Nous œuvrons à garantir la santé des animaux et de leur environnement dans le monde entier. Nous reconnaissons en effet que la santé animale se répercute sur la santé de tous, et que la sécurité de notre avenir en dépend.

Nous aidons les décideurs politiques et les gouvernements à créer un avenir dans lequel les êtres humains et les animaux s'apportent des bénéfices réciproques, pour un équilibre plus durable des écosystèmes, afin de faire évoluer les conditions de vie, stimuler l'économie et rendre le monde plus sûr et plus sain pour tous.

**Pour ce faire, nous agissons pour améliorer la santé animale dans le monde entier.**

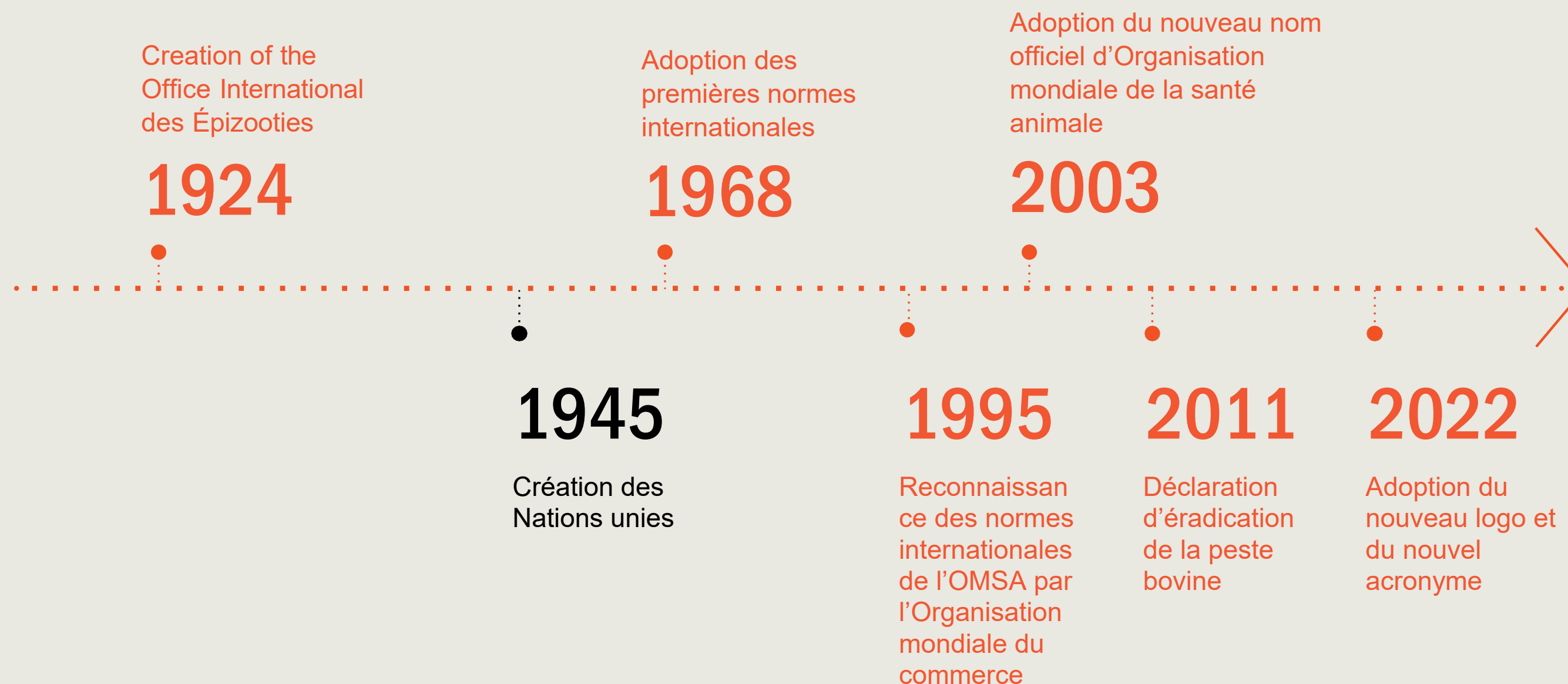




## Qui nous sommes

### Notre histoire

Nous nous battons en première ligne contre les maladies animales depuis plus d'un siècle. Nous mettons l'accent sur la surveillance de ces maladies et la diffusion de connaissances les concernant depuis 1924 ainsi que sur la façon d'utiliser les données scientifiques pour limiter leurs effets négatifs sur la société.





## Qui nous sommes

### Notre présence dans le monde

Nos Membres comptent **183 pays et territoires**, avec lesquels nous collaborons pour protéger la santé des animaux.



.....● Représentations regionales et sous-régionales



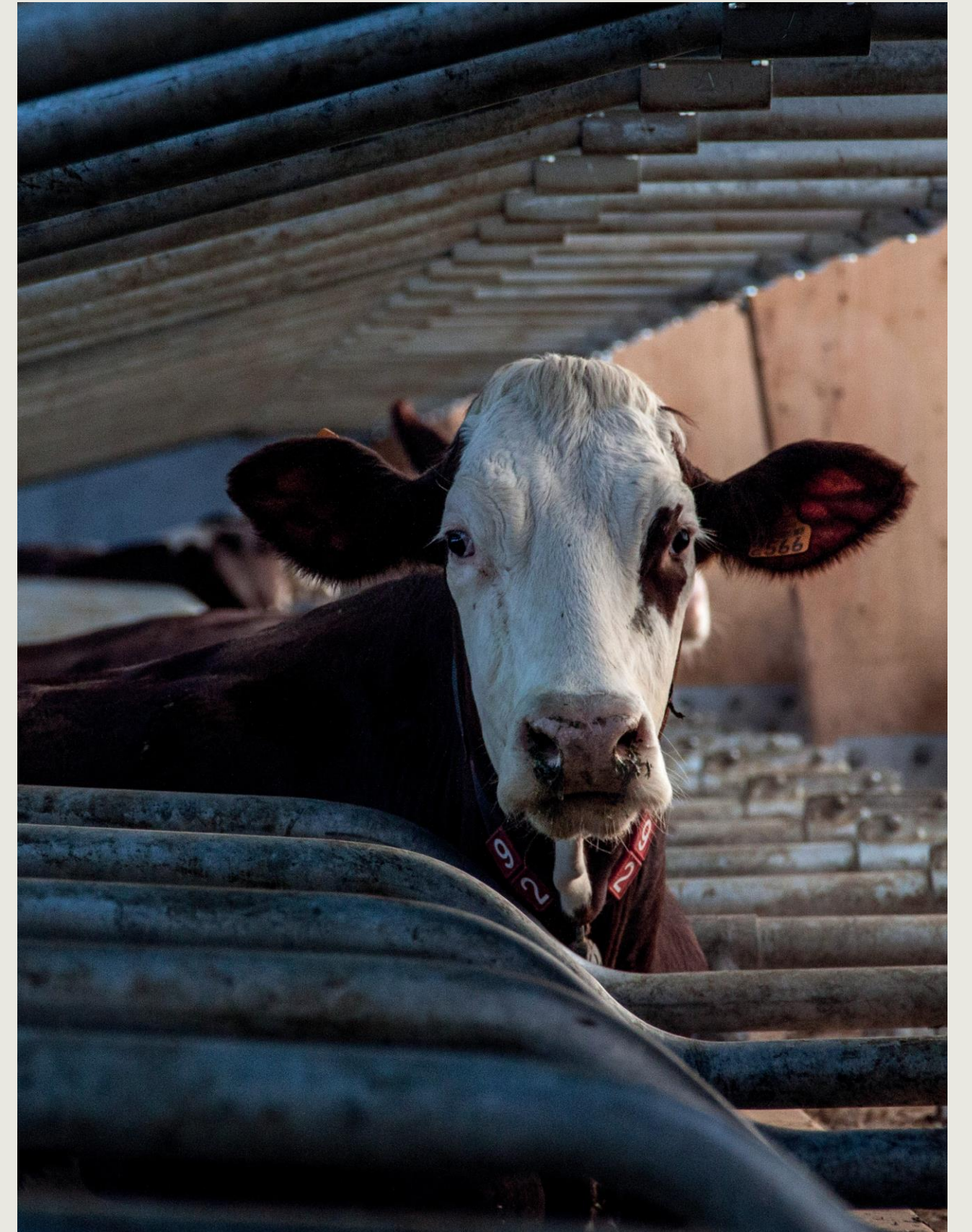


## Qui nous sommes

### Notre présence dans le monde

Notre mission est d'agir pour améliorer la santé animale dans le monde entier et d'assurer ainsi un meilleur avenir pour tous. Nous sommes persuadés que la santé animale est essentielle pour notre avenir.

La santé animale,  
c'est aussi notre  
santé.  
**C'est la santé de  
tous.**





## Qui nous sommes

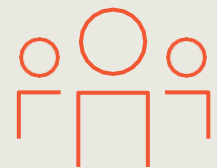
### Notre mission

Nous mettons l'accent sur



#### LA TRANSPARENCE

Gestion des informations  
sur la santé animale



#### LES CAPACITÉS

Renforcement des capacités  
des professionnels de la  
santé animale



#### LES NORMES

Élaboration de normes  
internationales et suivi de leur  
mise en œuvre



#### LES INITIATIVES MONDIALES

Élaboration de stratégies  
mondiales et appui à leur  
déploiement dans les pays

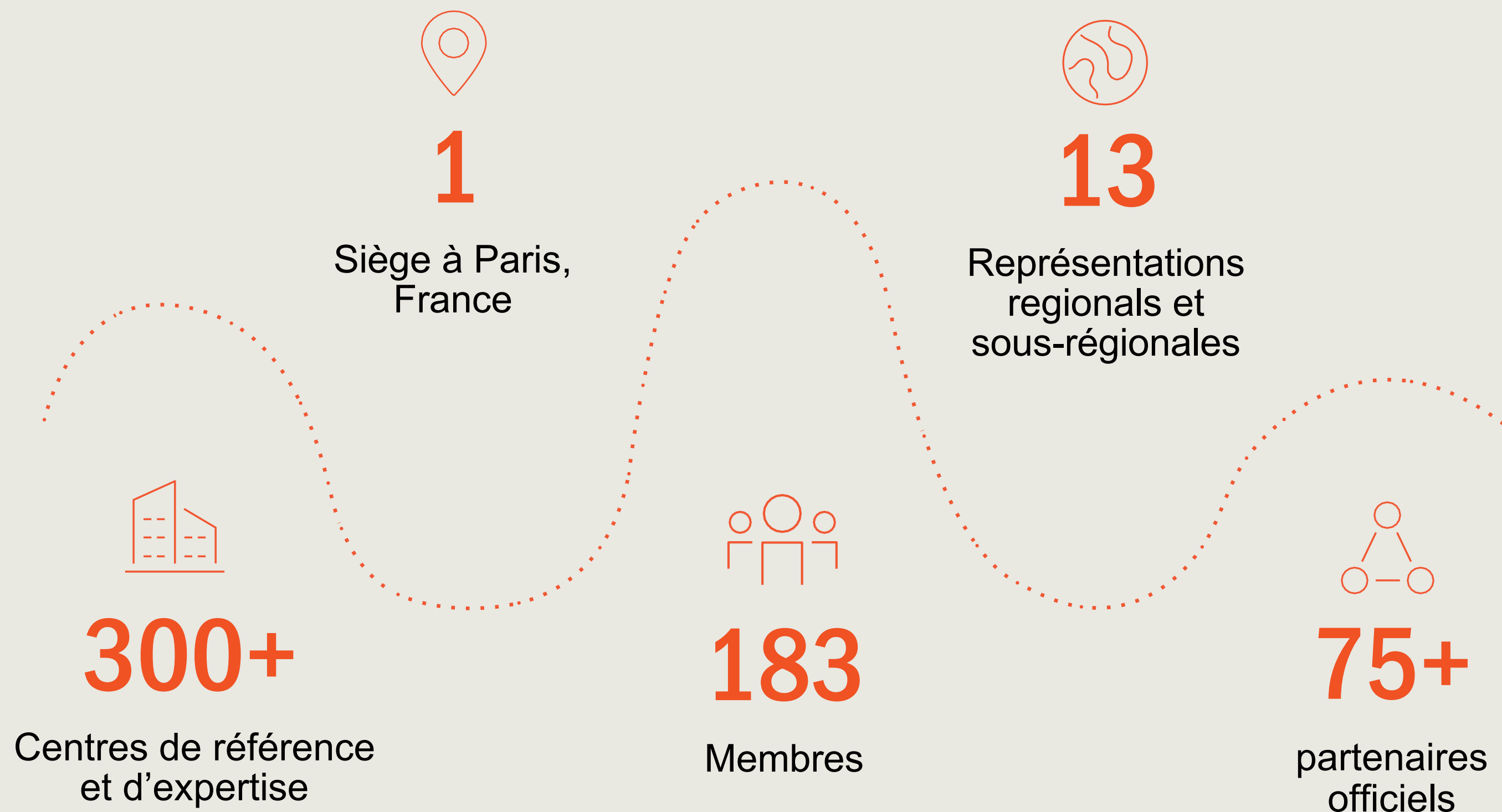
**COLLABORATION INTERNATIONALE**





## Qui nous sommes

### Chiffres clés





## Qui nous sommes

Notre travail aide à créer un monde plus sain.

### Nos actions

#### Nous menons

des efforts de lutte contre les maladies animales à l'échelle mondiale. En 2011, nous avons réussi à éradiquer la peste bovine. Il s'agit seulement de la deuxième maladie à obtenir cette distinction après la variole.

#### Nous garantissons

la sécurité du commerce d'animaux et de produits d'origine animale dans le monde entier grâce à nos normes reconnues par l'Organisation mondiale du commerce.

#### Nous recueillons

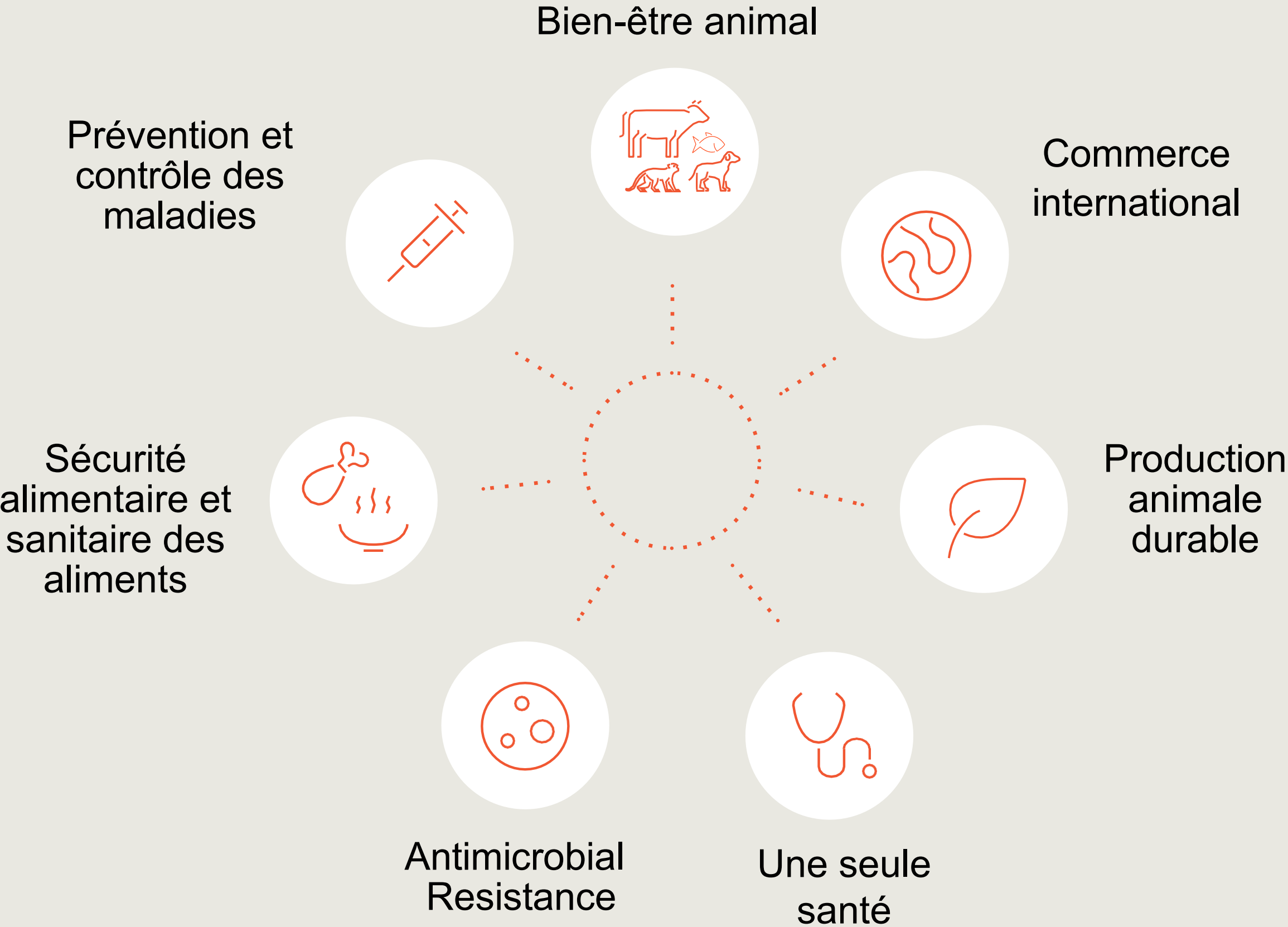
des informations sur les maladies auprès de tous nos Membres et les mettons à la disposition du public au moyen de notre Système mondial d'information zoonitaire (WAHIS).





# Qui nous sommes

Nos principaux  
domaines de  
travail



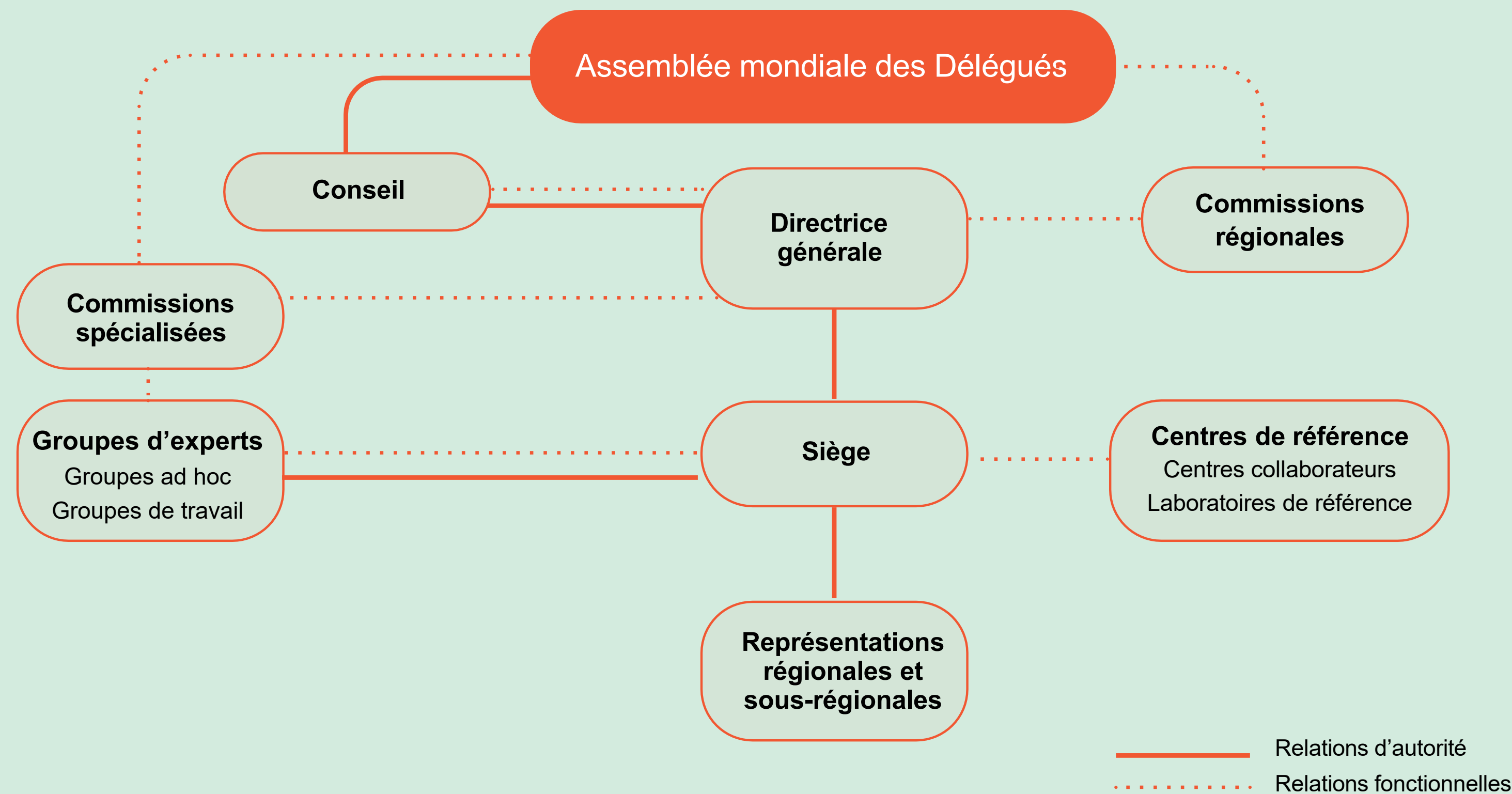


Notre structure  
de gouvernance





## Notre structure de gouvernance





## Notre structure de gouvernance

### Assemblée mondiale des Délégués

#### La plus haute autorité de l'Organisation

- Composée de tous les Délégués nationaux
- Se réunit au moins une fois par an en mai
- Adopte les normes publiées dans les Codes et Manuels

**1 Membre = 1 voix**







## Notre structure de gouvernance

### Le Délégué

## Représentant national auprès de l'OMSA

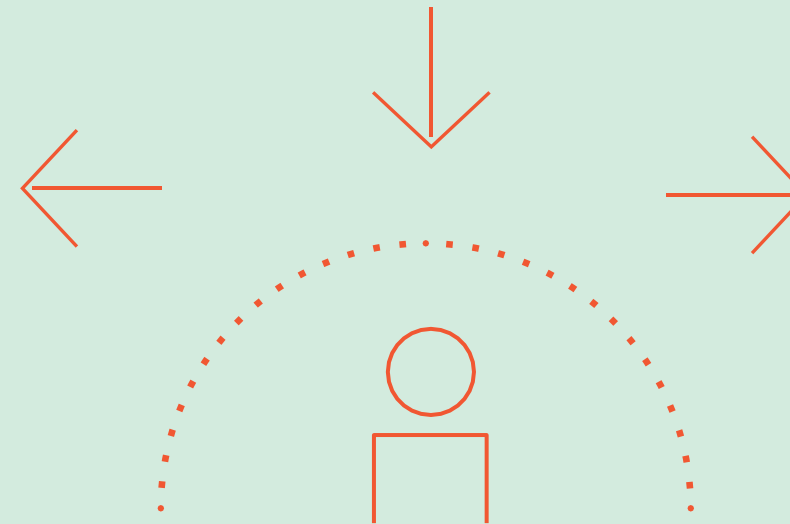
Responsable de la négociation des **normes internationales** sur la santé animale

Convainc son gouvernement d'investir dans la **surveillance** et la **prévention des maladies animales**



**Nommé par le gouvernement national**

Représentant **national** au statut **international**



**Le Délégué est la plupart du temps le Chef des Services vétérinaires du pays**

Notifie à l'OMSA la **situation des maladies animales** dans le pays



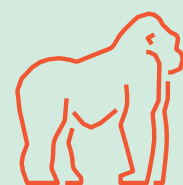
## Notre structure de gouvernance

### Points focaux nationaux

## 7 domaines d'expertise



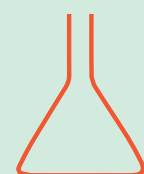
Animaux aquatiques



Faune sauvage



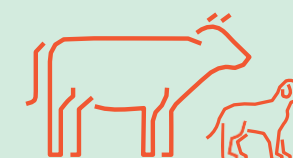
Notification des  
maladies animales



Laboratoires vétérinaires



Communication



Bien-être animal



Produits vétérinaires - RAM

Nommés par le Délégué



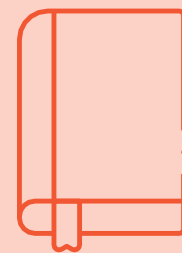


## Notre structure de gouvernance

### Points focaux nationaux

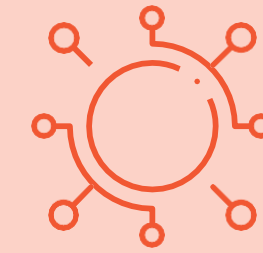
#### Aide au Délégué pour

- Commenter les projets de normes proposés
- Préparer et mettre en œuvre la législation appropriée



#### Point de contact technique des bureaux régionaux et du siège de l'OMSA

- Sous l'autorité du Délégué

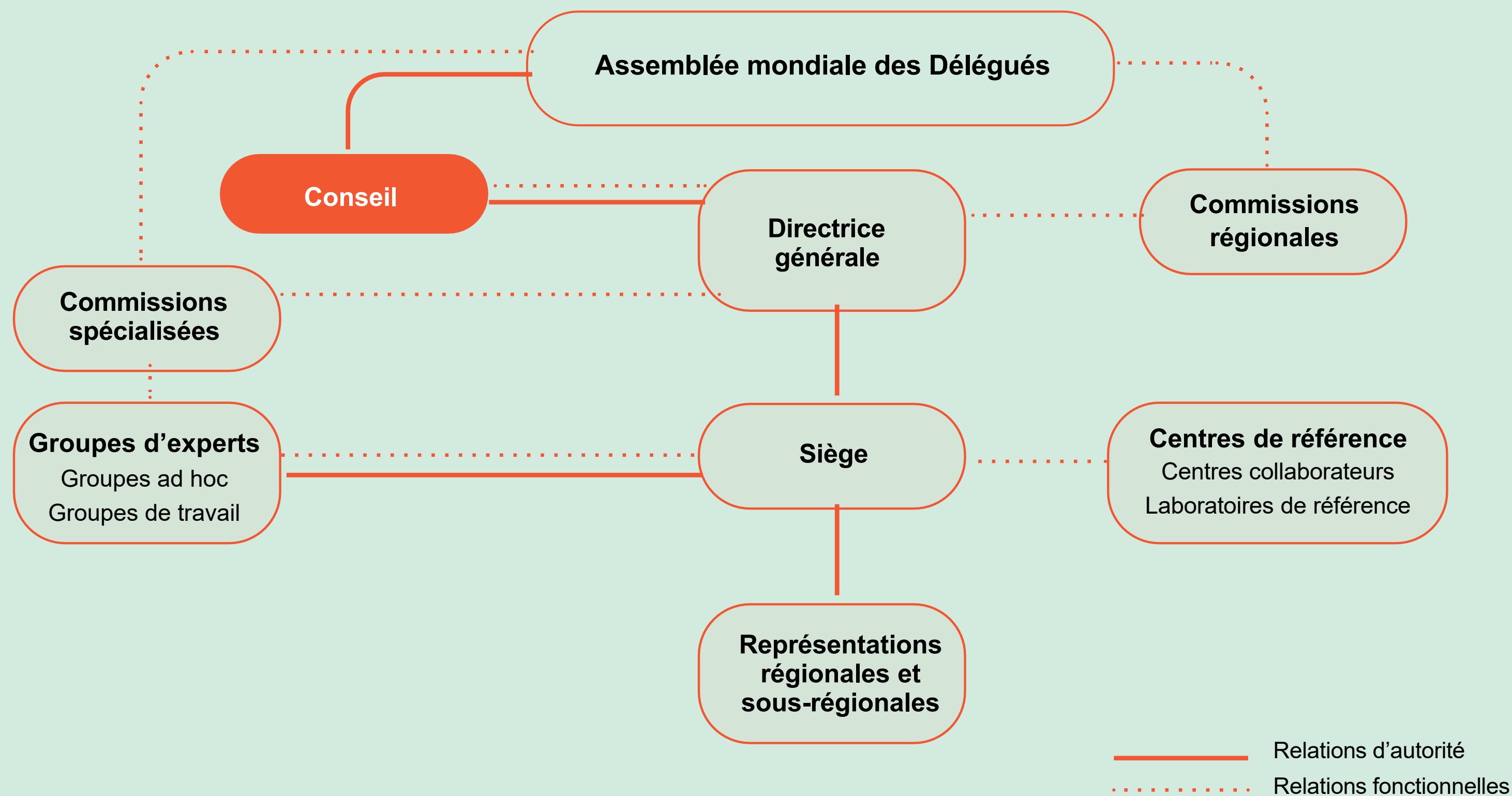


#### Échange d'informations et création de réseaux internationaux





## Notre structure de gouvernance







## Notre structure de gouvernance

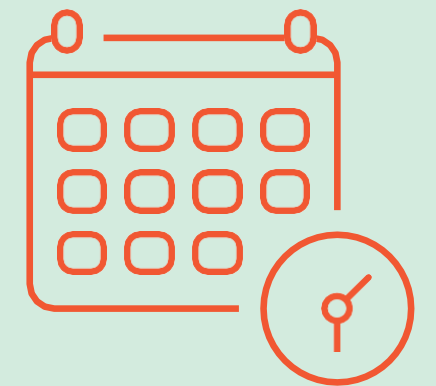
### Conseil

#### Représente d'Assemblée mondiale des Délégués

- Membres élus par l'Assemblée mondiale

#### Fonctions

- Examine les documents techniques et administratifs préparés par la Directrice générale et soumis à chaque Membre avant l'Assemblée mondiale des Délégués
- Approuve le budget prévisionnel et surveille sa mise en œuvre
- Représente l'Assemblée mondiale des Délégués entre les Sessions générales



**Mandat**

de 3 ans



## Notre structure de gouvernance

### Conseil

**Le Conseil est composé des membres suivants :**



#### **Présidente**

Dre Susana Pombo  
(Portugal)



#### **Président sortant**

Dr Hugo Federico  
Idoyaga Benítez  
(Paraguay)



#### **Vice- Presidente**

Dre Fajer  
Sabah Al  
Salloom  
(Bahrein)

Dr Roland Xolani  
Dlamini  
(Eswatini)

Dr Mbargou Lo  
(Senegal)

Dr Wilmer José  
Suarez  
(Nicaragua)

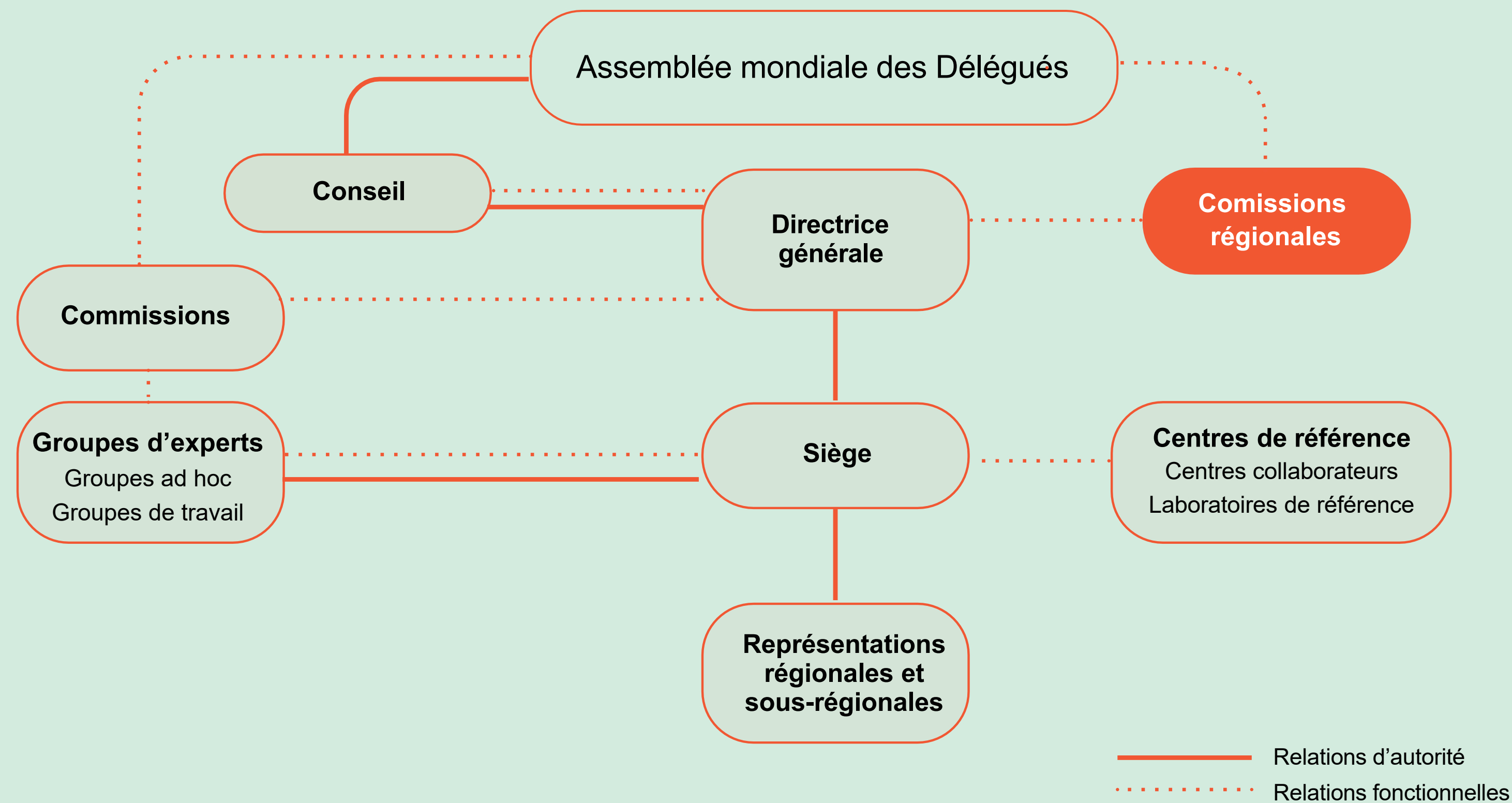
Dre Mary Van Andel  
(Nouvelle-Zélande)

Dr Masatsugu  
Okita (Japon)

Dre Christine  
Middlemiss  
(Royaume  
Uni)



## Notre structure de gouvernance







## Notre structure de gouvernance

### Commissions régionales

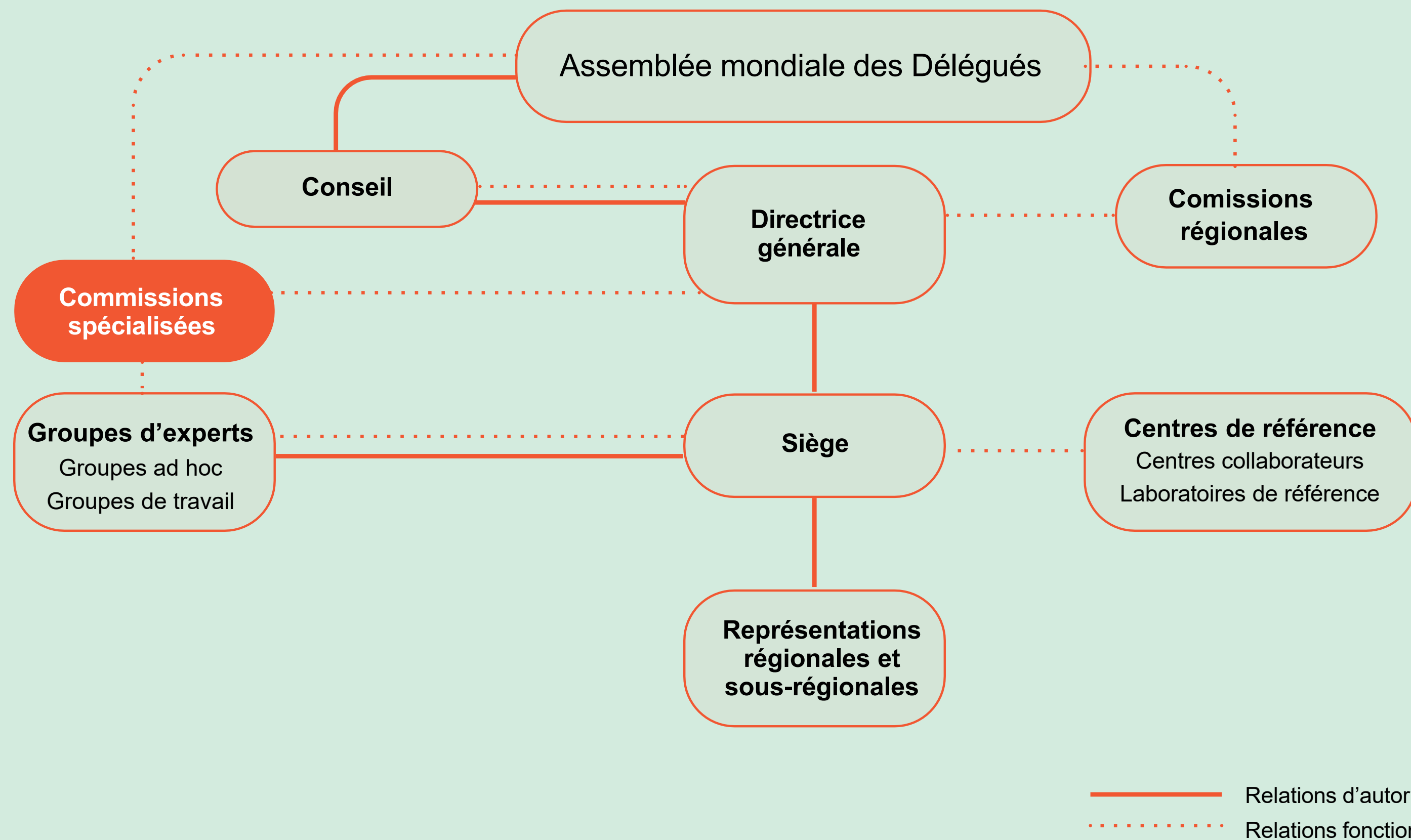
#### Se penchent sur les problèmes spécifiques des différentes régions

- Assimilables à des **institutions régionales** à part entière
- Bureau composé de 4 Délégués élus pour un mandat de **3 ans** par l'Assemblée mondiale
- Conférences des Commissions régionales
  - Tous les 2 ans
  - Dans l'un des pays de la région
- **Recommandations** transmises à l'Assemblée mondiale pour approbation et mise en œuvre
- Réunion annuelle lors de l'Assemblée mondiale





## Notre structure de gouvernance





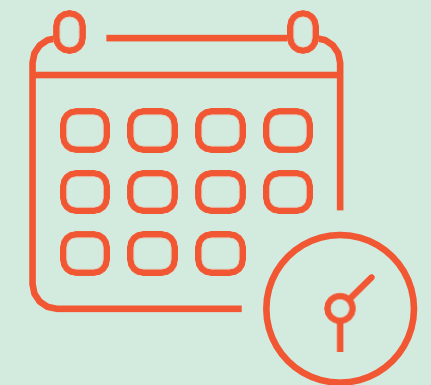
## Notre structure de gouvernance

### Commissions spécialisées

### Élues par l'Assemblée mondiale des Délégués

#### Fonctions

- Élaboration des normes internationales
- Désignation des Centres de référence
- Évaluation des demandes de reconnaissance officielle du statut zoosanitaire
- Conseils à la DG et à l'Assemblée sur les sujets relevant de leur mandat
- Chaque Commission spécialisée comprend six membres.
- Toutes les Commissions se réunissent deux fois par an pour progresser sur les points de leurs programmes de travail respectifs.



#### Mandat

de 3 ans





## Notre structure de gouvernance

### Commissions spécialisées



**Il existe une  
collaboration  
étroite entre  
toutes les  
Commissions**

Commission des normes  
sanitaires pour les  
animaux terrestres

#### Commission du Code

- Supervise les modifications apportées au Code terrestre
- Supervise le travail des Groupes ad hoc et Groupes de travail concernés
- Conseille la Directrice générale sur les questions relatives à son travail

Commission scientifique  
pour les maladies  
animales

#### Commission scientifique

- Évalue les dossiers des Membres pour la reconnaissance d'un statut zoosanitaire officiel et la validation des programmes officiels de contrôle
- Soutient les stratégies de surveillance, de prévention et de contrôle mises en place pour certaines maladies
- Supervise le travail des Groupes ad hoc et Groupes de travail concernés
- Donne des conseils techniques à la Commission du Code, s'il y a lieu

Commission des  
normes sanitaires pour  
les animaux aquatiques

#### Commission des animaux aquatiques

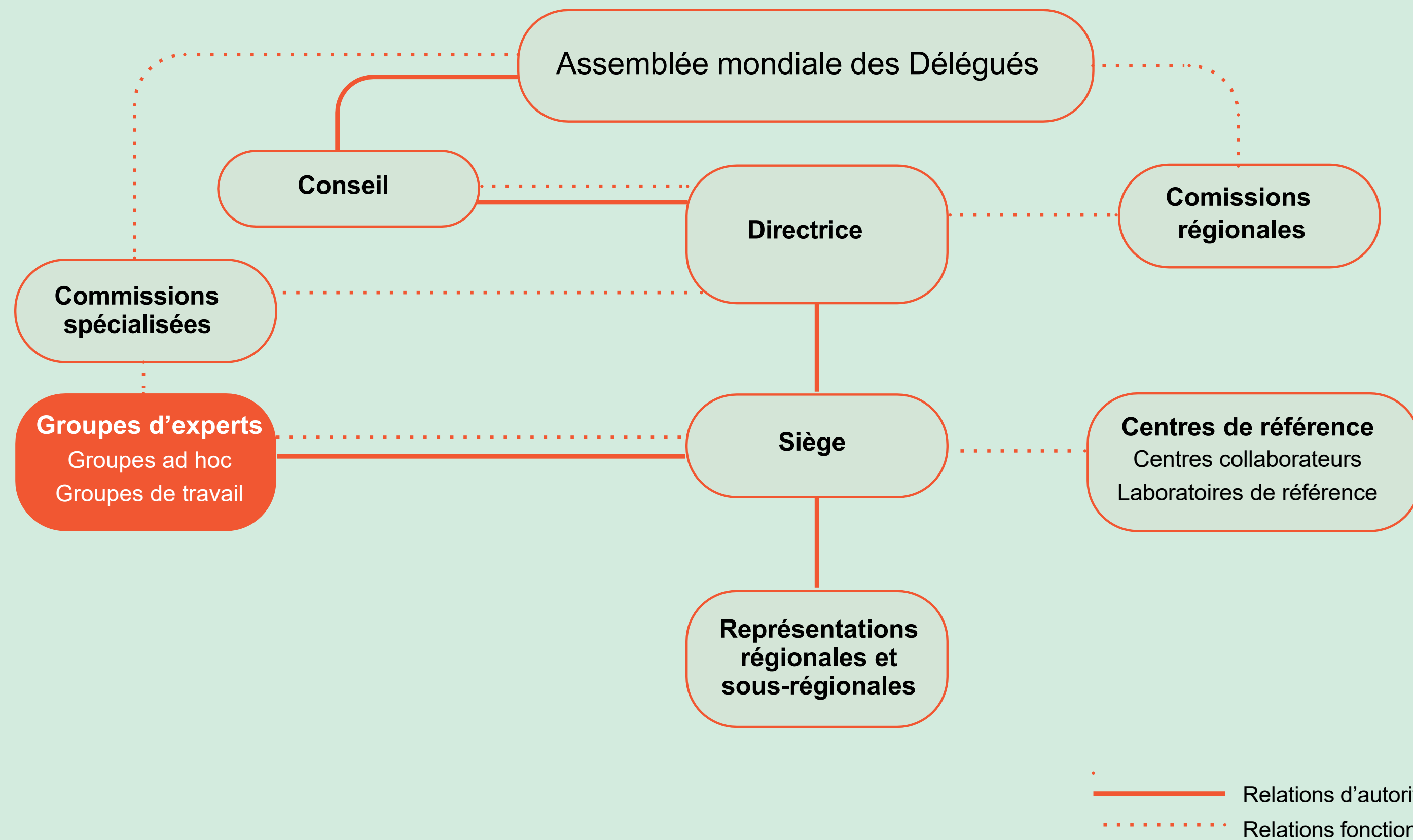
- Supervise les modifications apportées au Code aquatique et au Manuel aquatique
- Supervise le travail des Groupes ad hoc concernés
- Propose la désignation de Centres de référence pour la santé des animaux aquatiques et suit leurs performances

#### Commission des normes biologiques

- Supervise les modifications apportées au Manuel terrestre
- Propose la désignation de Centres de référence pour la santé des animaux terrestres et suit leurs performances
- Donne des conseils techniques à la Commission du Code, s'il y a lieu



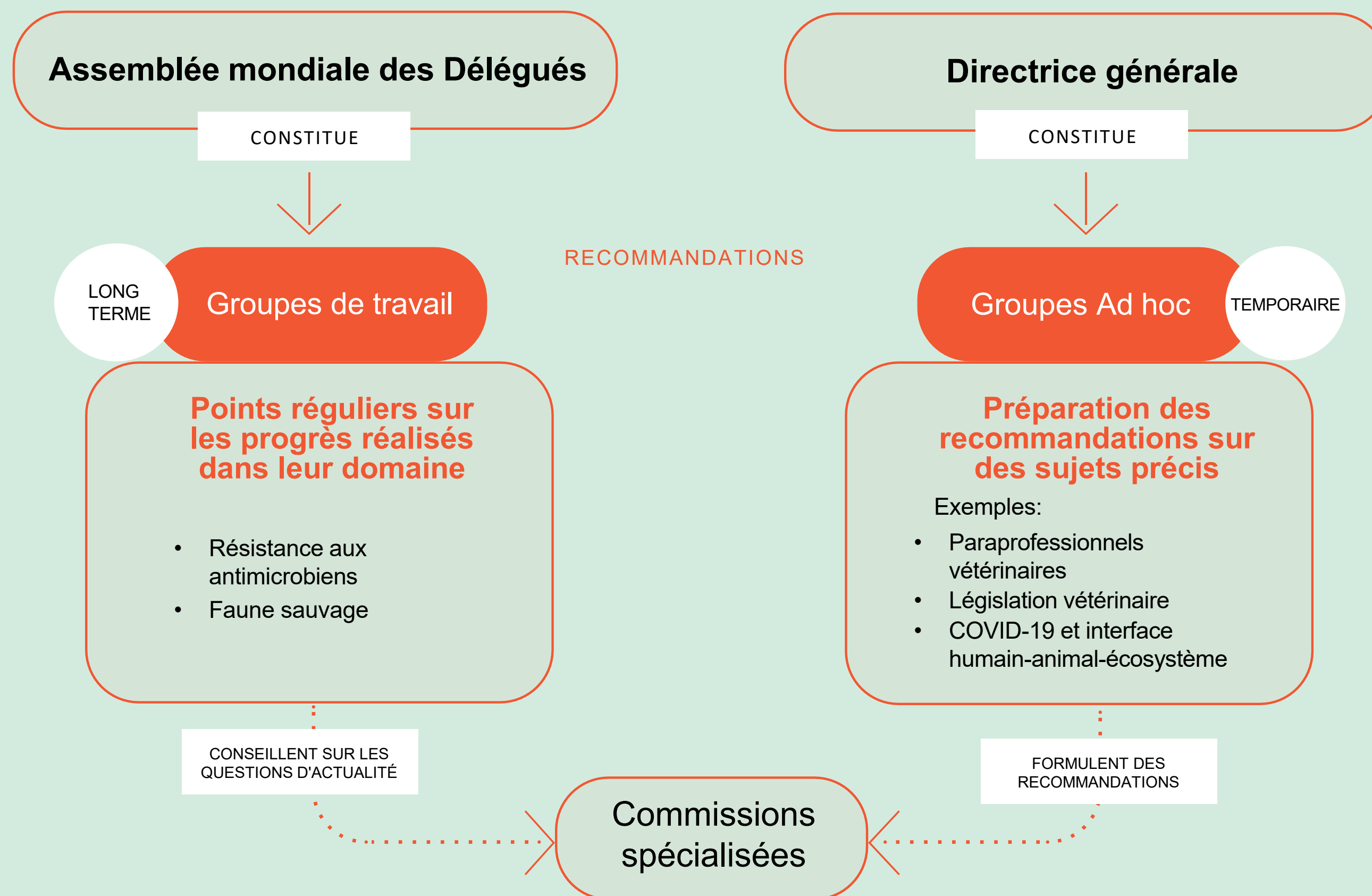
## Notre structure de gouvernance





## Notre structure de gouvernance

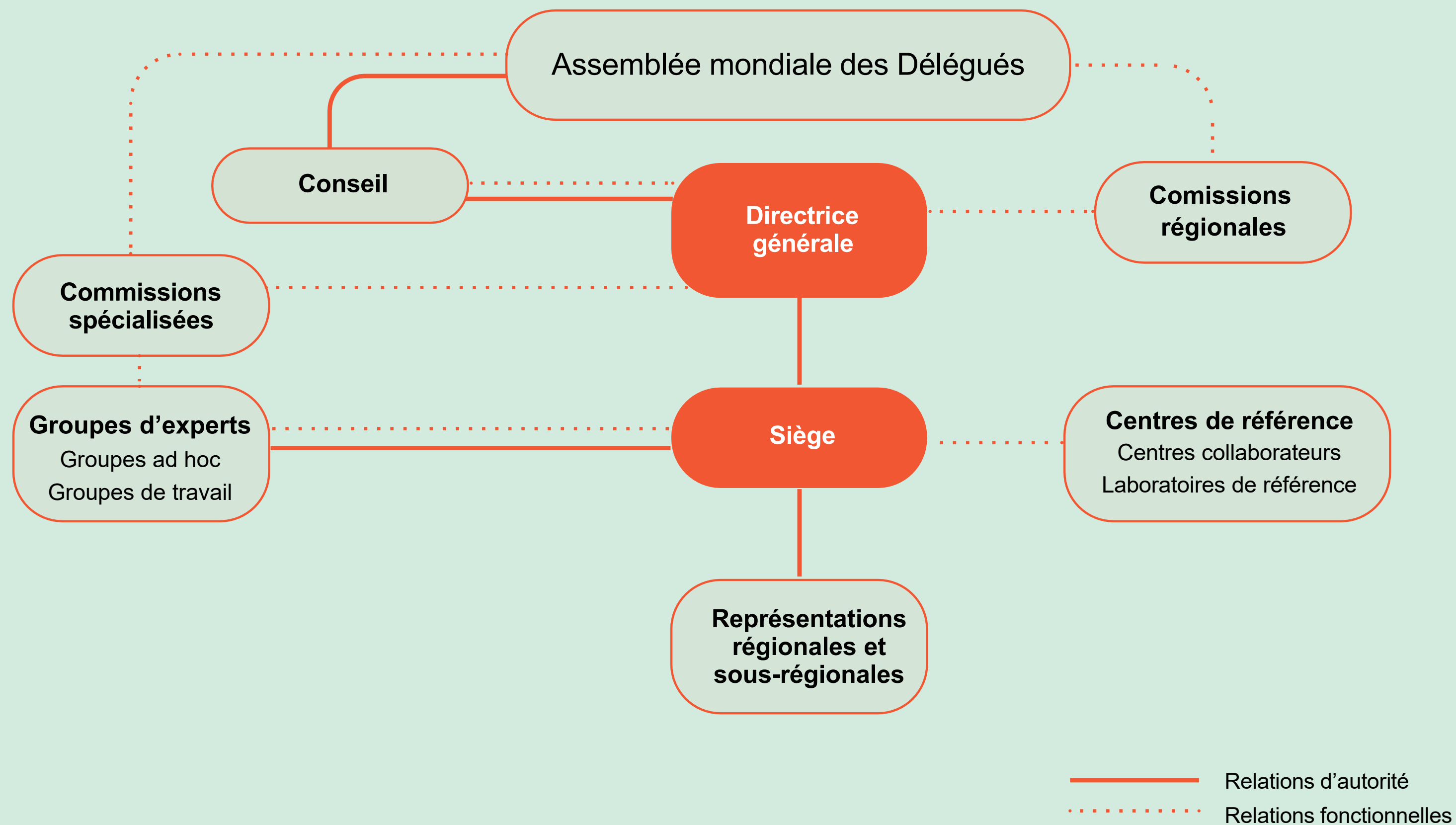
### Groupes ad hoc et de travail







## Notre structure de gouvernance





## Notre structure de gouvernance

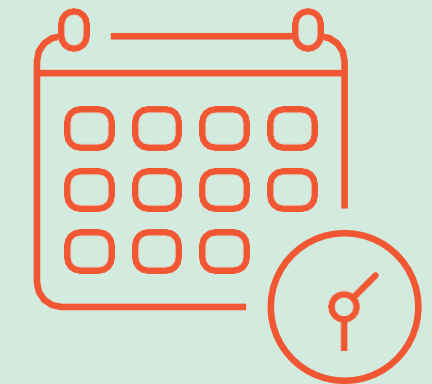
### Directrice générale

Depuis le 1er août 2024



Dre Emmanuelle  
Soubeyran

- Éluë en mai 2024 par l'Assemblée mondiale des Délégués. Exerce actuellement son premier mandat.
- Responsable de la mise en œuvre du Plan stratégique de l'OMSA et de la supervision des activités du Siège et des Représentations régionales et sous-régionales.



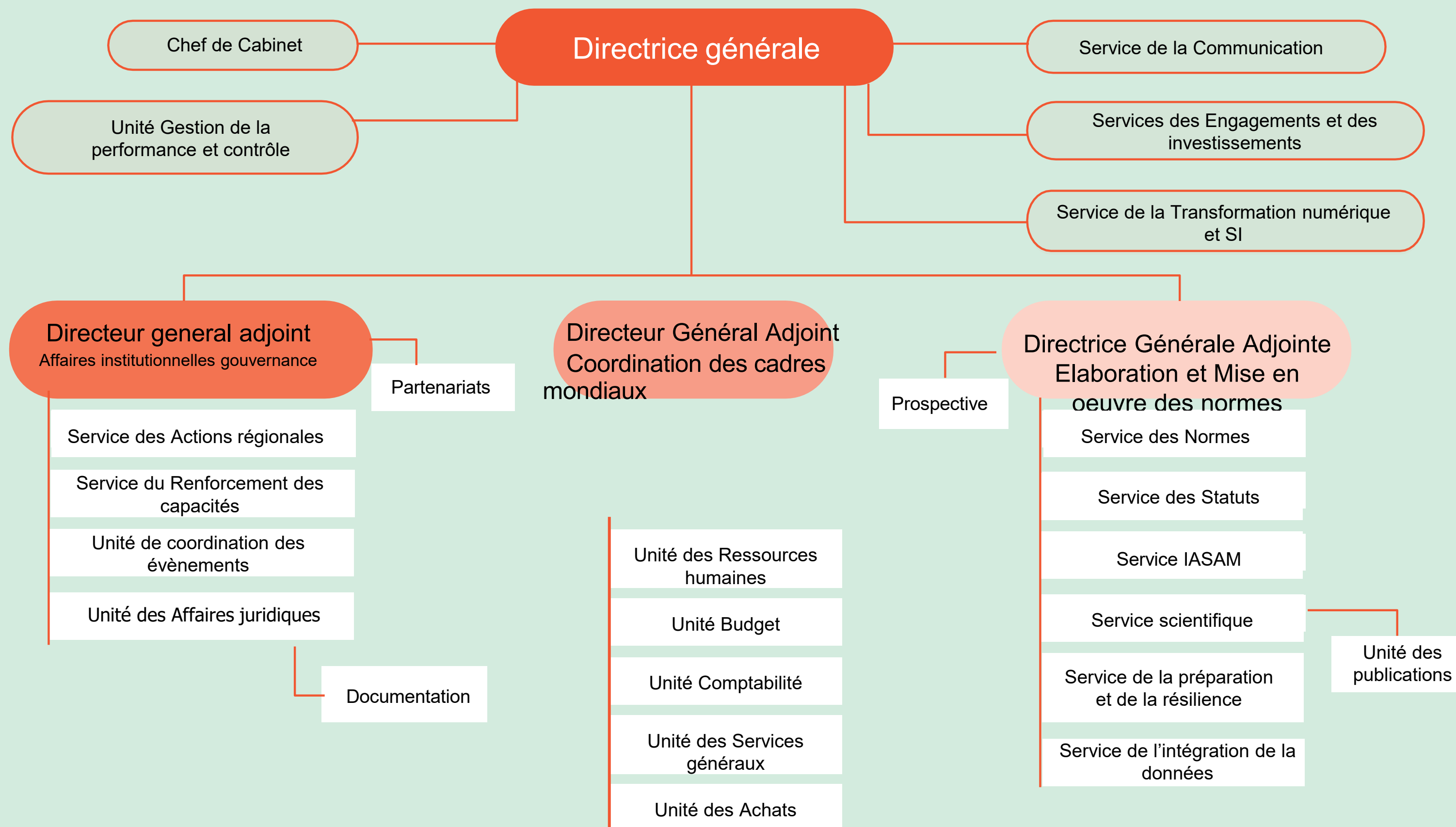
**Mandat**  
de 5 ans



## Notre structure de gouvernance

### Siège

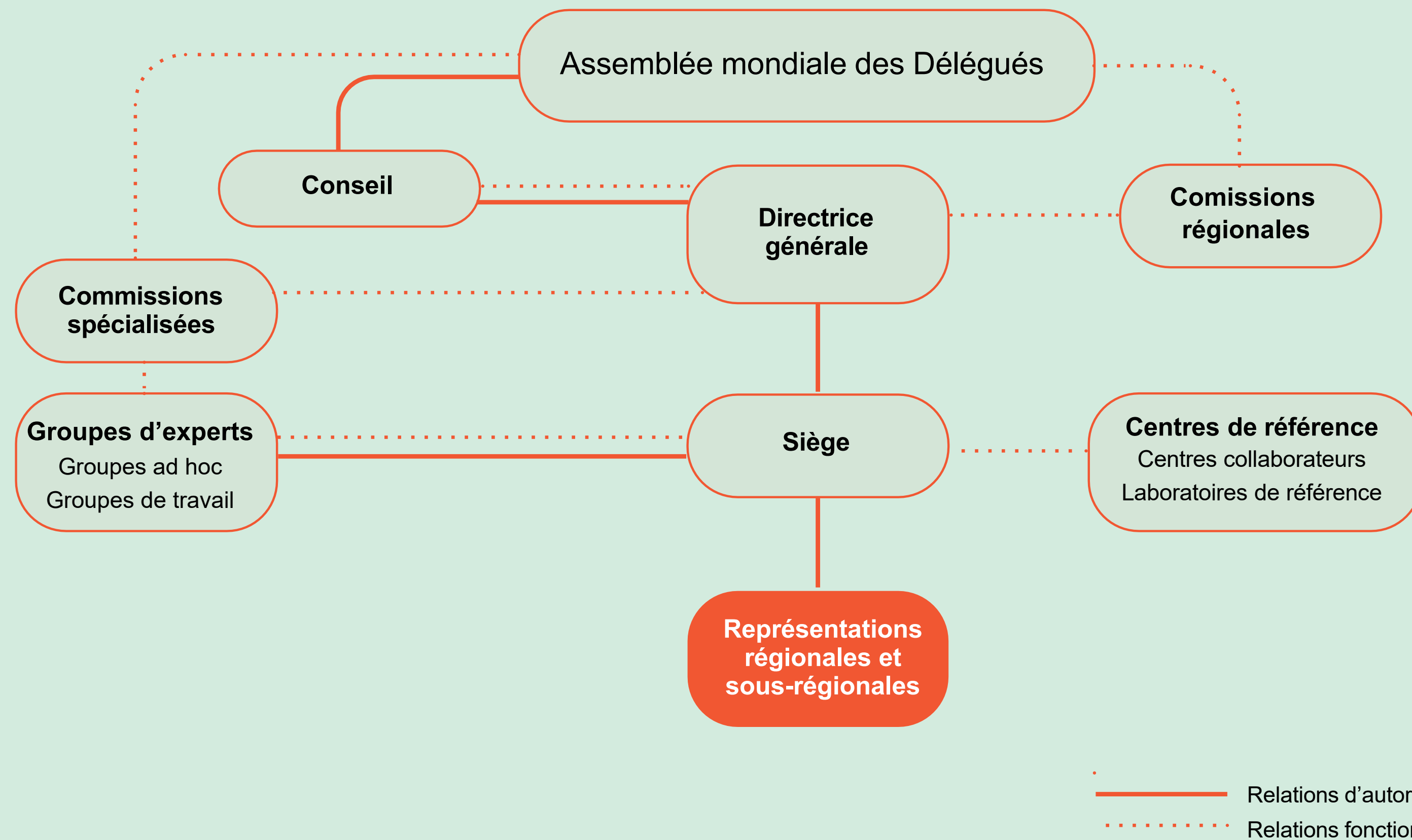
Le Siège est sous l'autorité de la Directrice générale.







## Notre structure de gouvernance





## Notre structure de gouvernance

**Représentations  
régionales (RR) et  
sous-régionales  
(RSR)**

- Sous l'autorité directe de la Directrice générale
- Collaboration étroite avec les Commissions régionales





## Notre structure de gouvernance

### Afrique

#### Représentant régional

Dr Karim Tounkara  
Bamako (Mali)

#### Représentants sous-régionaux

##### Afrique australe:

Dr Moetapele  
Letshwenyo

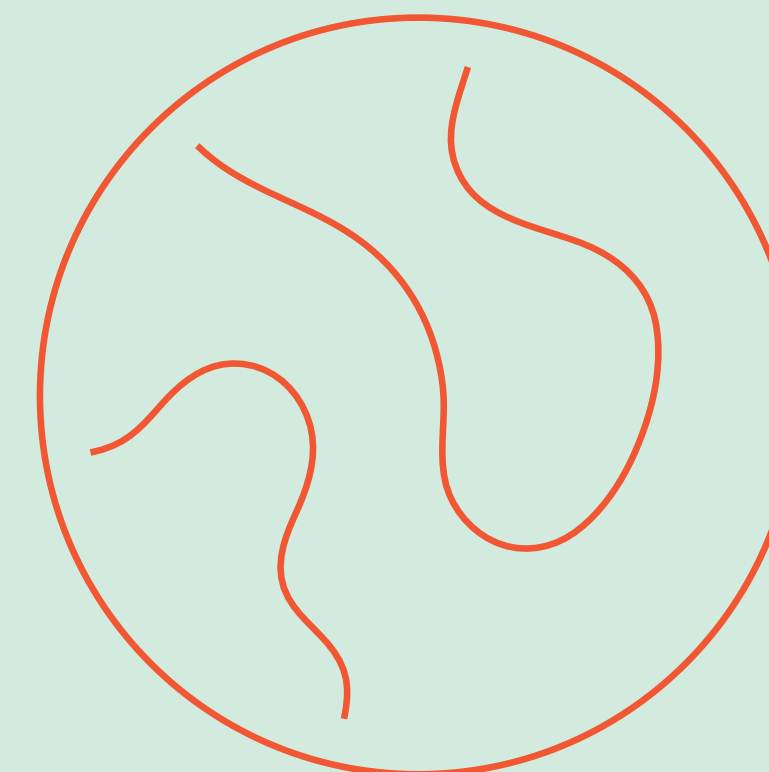
##### Afrique du Nord:

Dr Rachid  
Bouguedour

##### Afrique de l'Ouest:

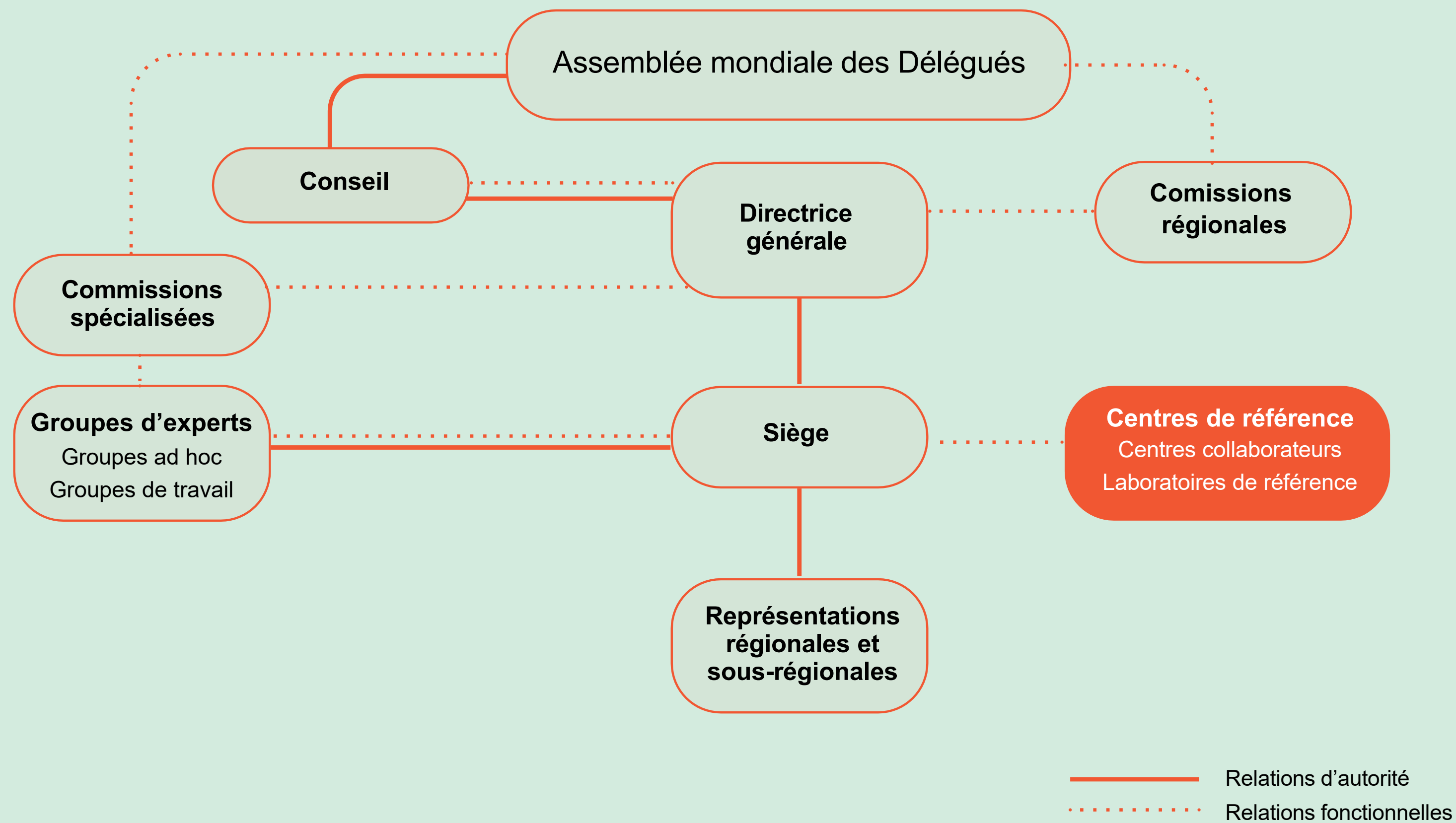
Dr Neo  
Mapitse

[rr-africa-woah.org](http://rr-africa-woah.org) | [@WOAH\\_Africa](https://twitter.com/WOAH_Africa)





## Notre structure de gouvernance

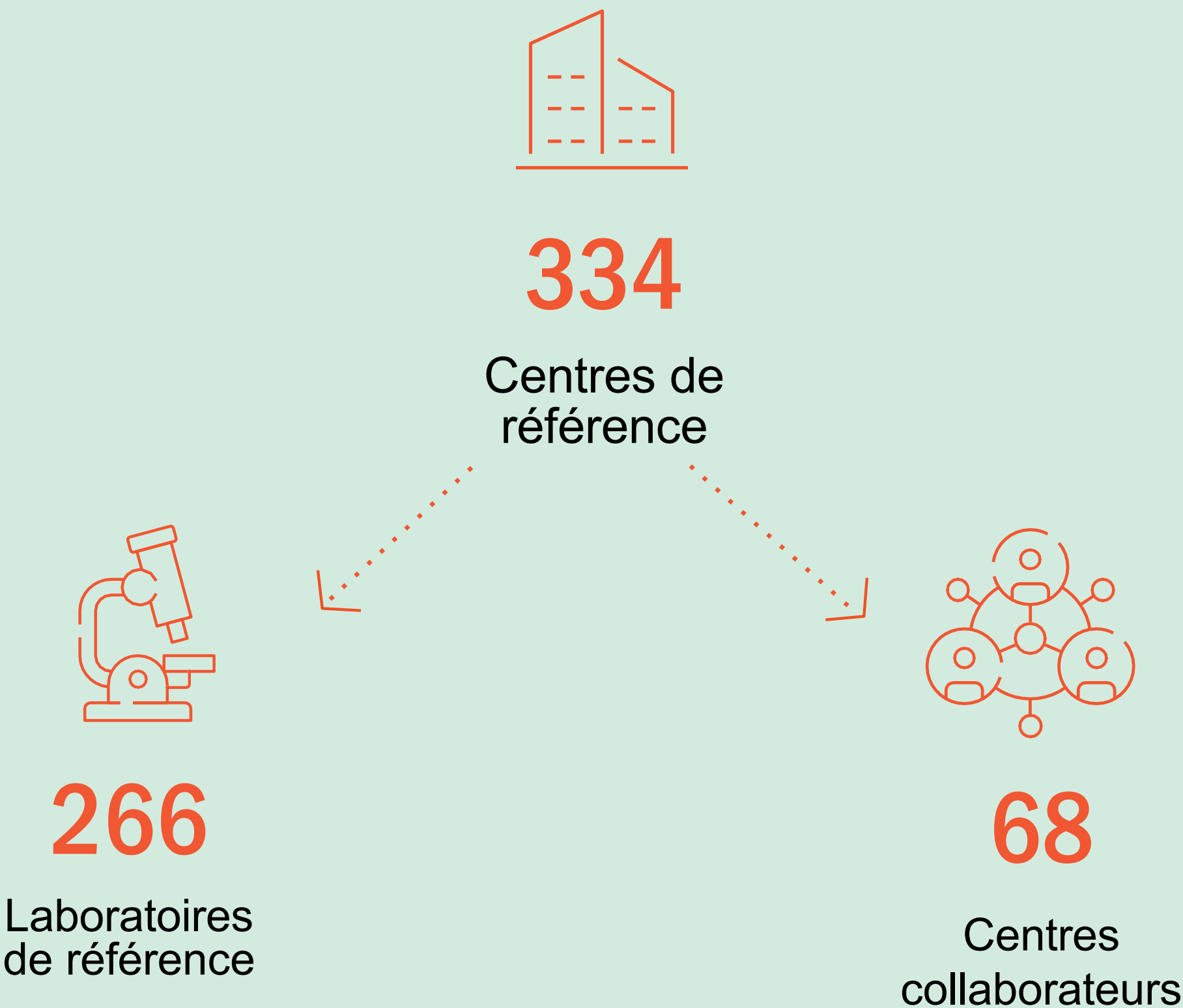






# Notre structure de gouvernance

Centres de  
référence





## Notre structure de gouvernance

### Laboratoires de référence

#### Centres d'expertise sur les maladies animales

Sous la responsabilité d'un expert :

- Élaborent, réalisent et valident les épreuves diagnostiques
- Stockent et distribuent les réactifs de référence
- Organisent des contrôles de compétence à partir d'échantillons provenant de laboratoires des autres Membres
- Coordonnent des études techniques et scientifiques
- Organisent la formation technique et scientifique des Membres

Désignation des nouveaux Laboratoires de référence au moyen de l'adoption d'une résolution par l'Assemblée mondiale des Délégués lors de la Session générale se tenant chaque année en mai.



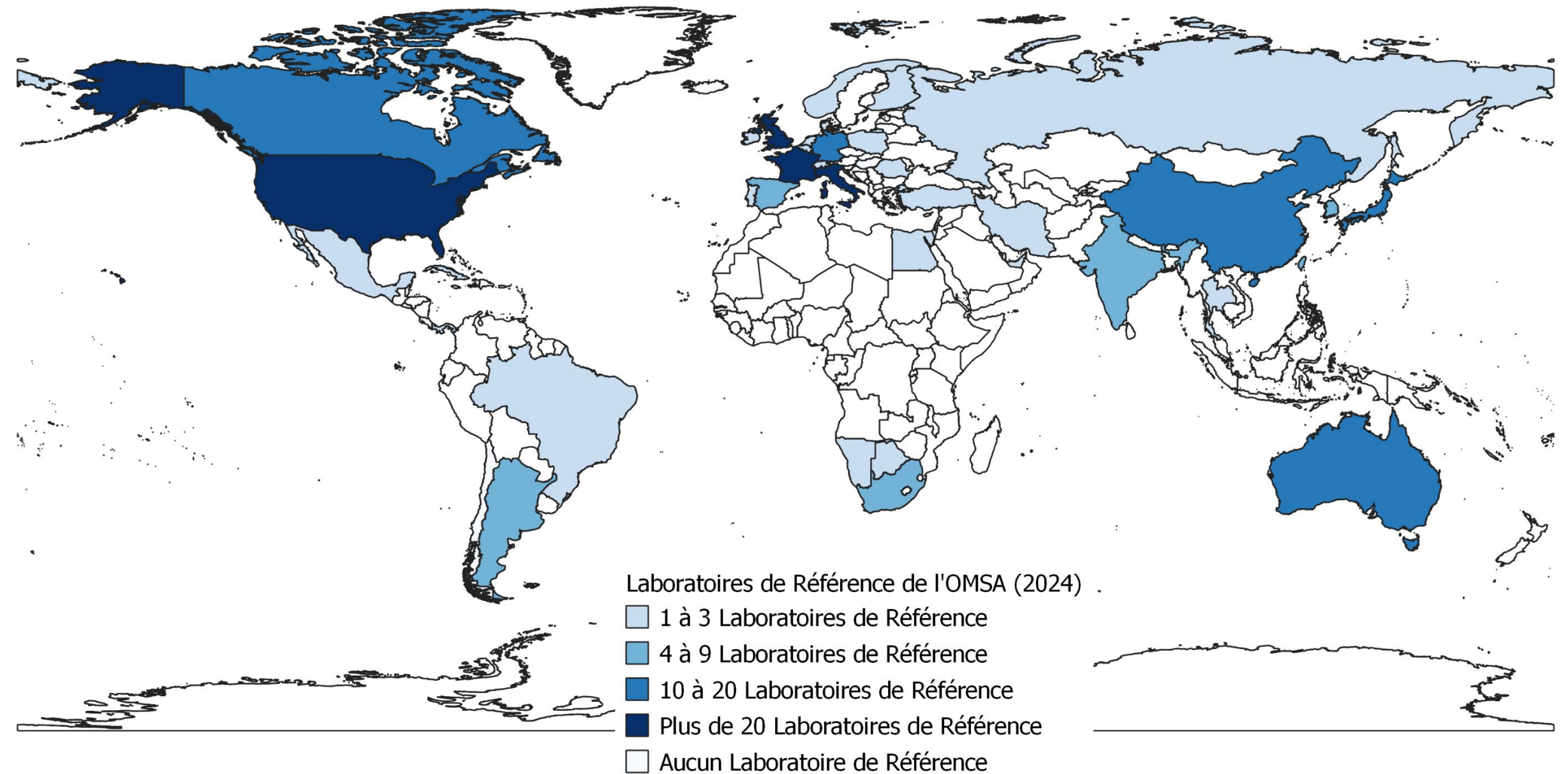


## Notre structure de gouvernance

### Laboratoires de référence

**270** Laboratoires de référence pour **108** maladies dans 39 pays

#### Répartition mondiale des Laboratoires de référence de l'OMSA





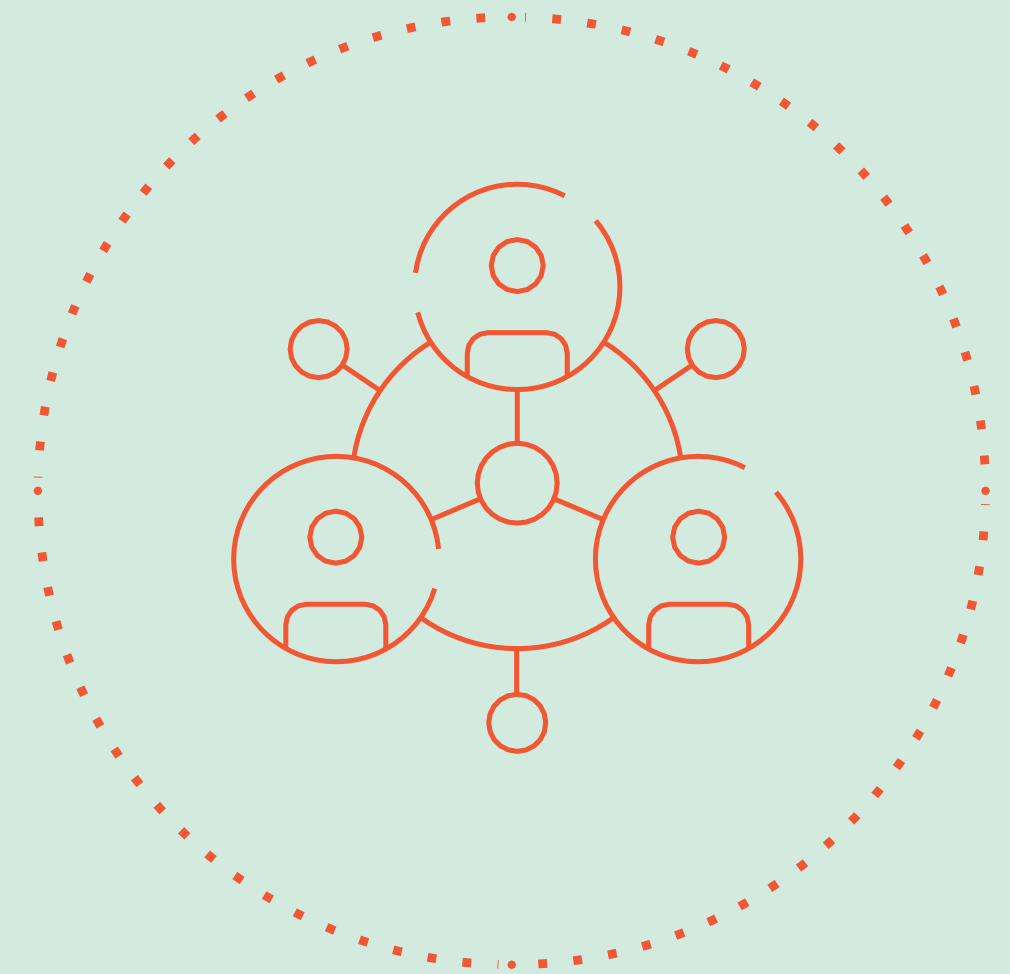
## Notre structure de gouvernance

### Centres collaborateurs

#### Centres d'excellence sur des sujets horizontaux

- Désignés pour un **domaine de spécialisation** en matière de gestion de questions générales relatives à la santé animale
- Fournissent des services à l'OMSA, en particulier au niveau régional, pour la spécialité désignée, en soutien à la **mise en œuvre des politiques**
- Coordonnent des **études scientifiques**
- Assurent des **formations techniques**
- Organisent et accueillent des **réunions scientifiques** en collaboration avec l'OMSA

Désignation des nouveaux Centres collaborateurs au moyen de l'adoption d'une résolution par l'Assemblée mondiale des Délégués lors de la Session générale se tenant chaque année en mai.





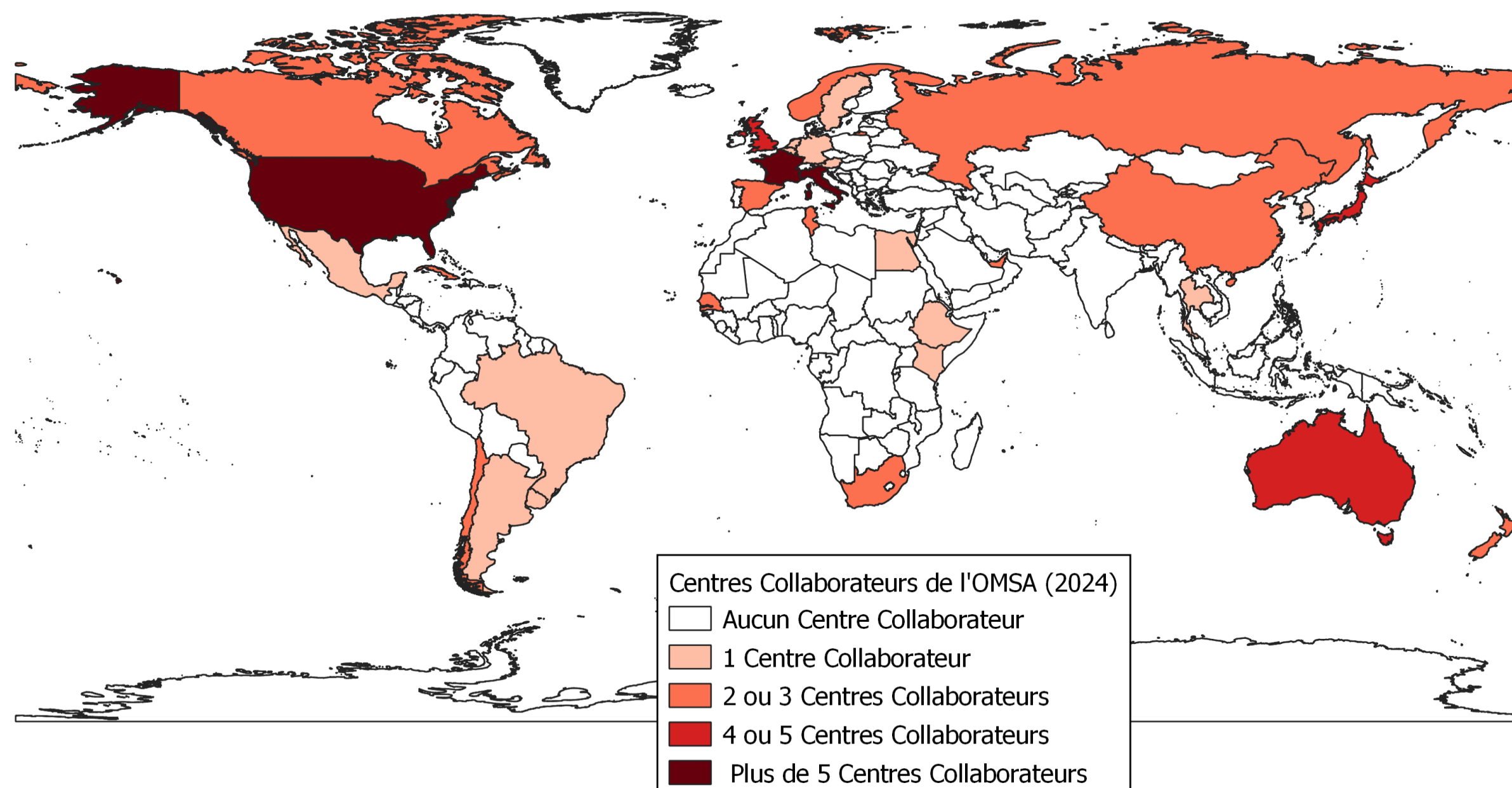


## Notre structure de gouvernance

### Centres collaborateurs

**72** Centres collaborateurs pour **45** maladies dans 32 pays

#### Répartition mondiale des Centres collaborateurs de l'OMSA







# Notre structure de financement





## Notre structure de financement

### Contributions statutaires

Barème en 6 catégories laissées au libre choix des pays

50 % de réduction pour les Membres figurant sur la liste des « pays les moins avancés » des Nations unies

### Contributions extraordinaires

Les Membres peuvent verser une contribution exceptionnelle dépassant leur catégorie statutaire.

### Contributions volontaires

Fonds mondial pour la santé et le bien-être des animaux

Cofinancement par les pays hôtes des bureaux de l'OMSA

Dons spécifiques

Mise à disposition de locaux, de matériel et de personnel

### Autres recettes

Publications

Redevances pour reconnaissance officielle du statut de certaines maladies

Services divers





Nos partenaires





## Nos partenaires

Nous travaillons avec dévouement pour bâtir un réseau solide de **Membres, de partenaires, d'experts** et de **communautés à l'échelle mondiale**. Ces partenariats importants nous sont indispensables : nous ne pourrions pas agir et évoluer sans cet échange continu d'informations et de ressources.

Nous collaborons avec plus de **75 organisations** aux niveaux international et régional ainsi qu'avec le secteur privé... dans les domaines suivants : **santé, environnement, commerce, faune sauvage**, entre autres.







# Notre stratégie

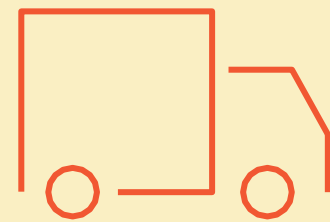




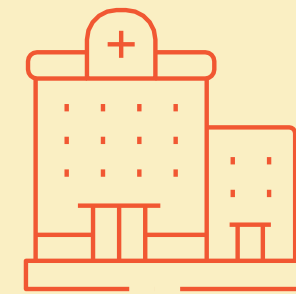
## Notre stratégie

Le Septième Plan stratégique vise à partager une vision globale et un cadre de travail pour la période 2021-2025.

**Nous assurerons le leadership de la gouvernance mondiale en matière de santé animale afin d'améliorer la santé et le bien-être des animaux dans le monde entier.**



Commerce sûr  
et loyal



Santé  
publique



Sécurité  
alimentaire et  
sanitaire des  
aliments dans  
le monde



Croissance  
socioéconomique  
durable



## Notre stratégie

### Nous avons 5 objectifs stratégiques

**S01** Expertise  
scientifique

**S02** Gouvernance  
des données

**S03** Réponse aux  
besoins des  
Membre

**S04** Collaboration  
avec les  
partenaires

**S05** Efficacité  
et agilité





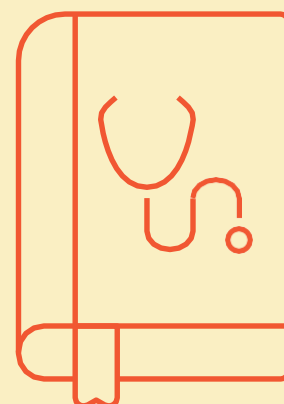
# L'appui aux Services vétérinaires





## L'appui aux Services vétérinaires

**Les vétérinaires et autres professionnels de la santé animale sont au cœur du secteur de la santé animale. Nous les accompagnons par les actions suivantes.**



Élaborer **des lignes directrices adéquates** pour les Services vétérinaires et assurer leur mise en œuvre efficace dans les systèmes nationaux de santé animale, conformément aux normes de l'OMSA et en faisant appel aux ressources financières et humaines appropriées



Garantir la surveillance, la détection précoce et la réponse rapide aux foyers de maladies avec les ressources dont disposent les Services vétérinaires, une **chaîne de commandement nationale claire** et des capacités pour un **diagnostic précoce efficace**

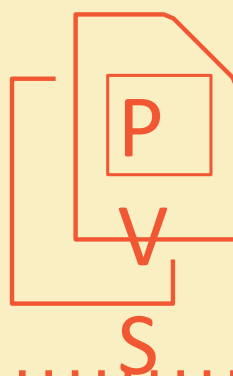


## L'appui aux Services vétérinaires



### **Promouvoir les partenariats entre les secteurs public et privé**

Éleveurs, vétérinaires privés,  
consommateurs



### **Encourager l'utilisation de notre Outil PVS**

Évaluer le respect des normes  
internationales par les pays



### **Assurer une formation vétérinaire initiale et continue conforme aux lignes directrices**



### **Mener des programmes de recherche appliquée**

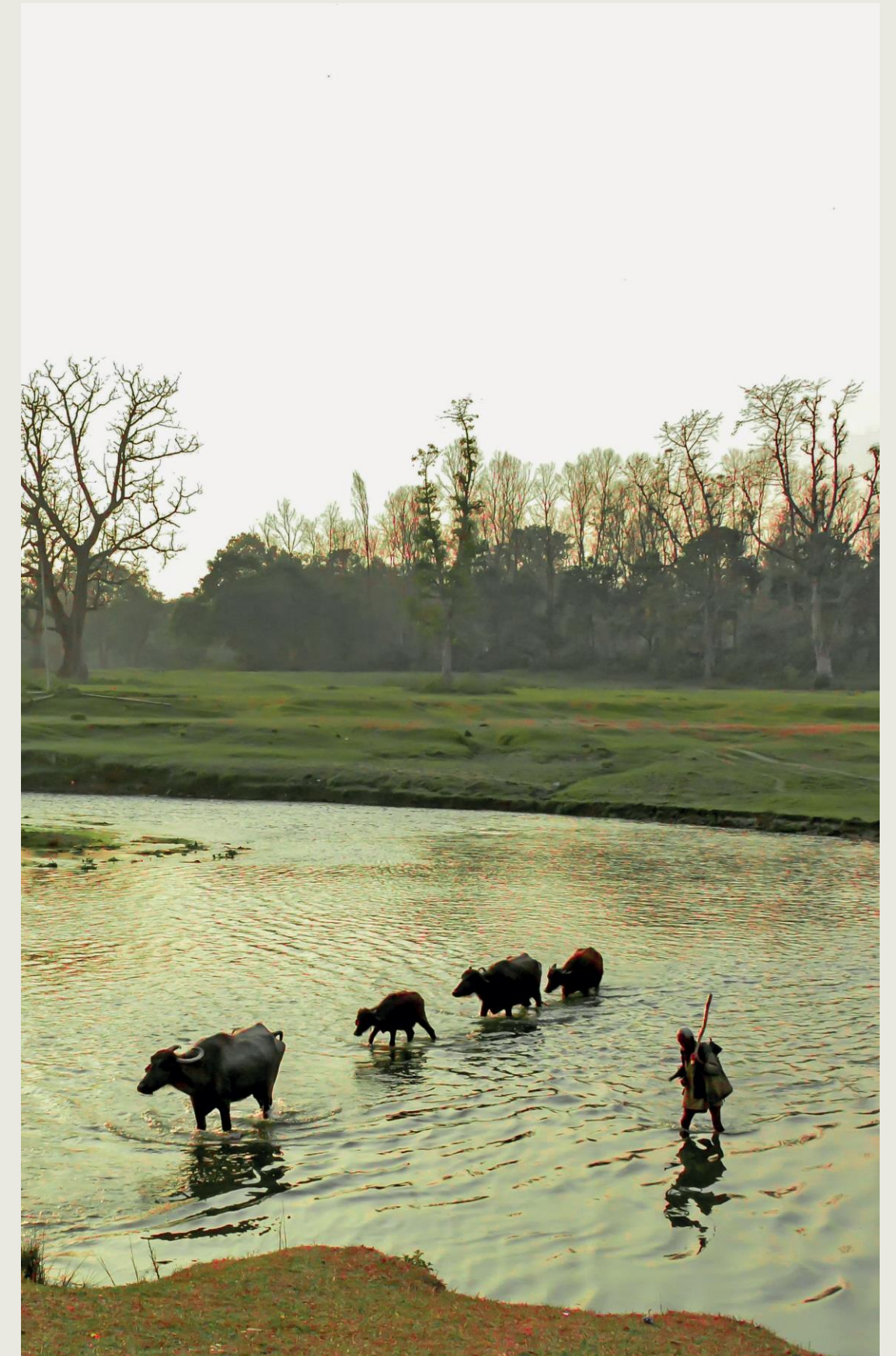


Pour en savoir  
plus sur nous,  
n'hésitez pas à  
visiter notre site  
Internet

[www.woah.org](http://www.woah.org)

Vous pourrez en apprendre davantage sur  
notre mission et nos activités principales,  
notamment sur les sujets suivants :






- Nos normes internationales
- Aide technique et orientations pour les professionnels
- Campagnes et outils de communication
- Explications détaillées concernant nos activités et programmes
- Le Système mondial d'information zoosanitaire







## Suivez-nous sur les réseaux sociaux

-  World Organisation for Animal Health
-  @WOAH @WOAHforMembers @WOAH\_DG
-  @worldanimalhealth
-  World Organisation for Animal Health
-  World Organisation for Animal Health
-  World Organisation for Animal Health



# Merci

---

12, rue de Prony, 75017 Paris, France  
T. +33 (0)1 44 15 19 49  
F. +33 (0)1 42 67 09 87

[woah@woah.org](mailto:woah@woah.org)  
[www.woah.org](http://www.woah.org)

[Facebook](#)  
[Twitter](#)  
[Instagram](#)  
[LinkedIn](#)  
[YouTube](#)  
[Flickr](#)



World  
Organisation  
for Animal  
Health  
Founded as OIE

Organisation  
mondiale  
de la santé  
animale  
Fondée en tant qu'OIE

Organización  
Mundial  
de Sanidad  
Animal  
Fundada como OIE

