



Opérationnalisation de l'approche «One Health» au Sénégal: Succès et Défis

par Papa Seck

p.seck@presidence.sn



Contexte

- ▶ L'approche One health est née dans le but d'assurer une meilleure gestion des maladies émergentes à risque pandémique qui souvent franchissent la barrière d'espèce et connaissent une grande et inquiétante fréquence de survenue.
- ▶ Ainsi le One Health se propose de décloisonner les médecines humaine, animale et l'environnement afin de promouvoir une approche holistique, multidisciplinaire intégrée de la santé humaine, animale et environnementale aux niveaux des pays et des régions et des continents.
- ▶ Dans un monde de plus en plus interconnecté, où plusieurs facteurs humains, démographiques, environnementaux, favorisent la survenue des pandémies, seule une approche multidisciplinaire, multisectorielle, telle que proposée par le One-Health est à même d'aider les états à y répondre efficacement.

Justificatif

- ▶ Apparition de crises sanitaires **importantes (Ebola , 2014), récurrentes et complexes** aussi bien par leurs origines que pour leur contrôle
 - ▶ Création du Comité National de Gestion des Epidémies (CNGE) présidé par le MSAS
 - ▶ Prise en charge **globale** de ces problèmes sanitaires nécessite pour leur maîtrise, la mise en commun de plusieurs autres domaines de compétence d'où une **approche multisectorielle et multidisciplinaire**
 - ▶ Impact socio-économique
- Respect de la réglementation Sanitaire Internationale (WHO/WOAH)**

Justificatif (suite)

- ▶ **Adhésion** du Sénégal au Programme de Sécurité Sanitaire Mondial (GHSA), 2015
- ▶ Programme porté par les Hautes Autorités: sous le **leadership** du Premier Ministre.
- ▶ Mise en œuvre du RSI
- ▶ Longue tradition dans la **gestion multisectorielle** de crise sanitaires majeures à travers l'existence de plans de contingence

- ▶ Plan de contingence avec recours aux mécanismes et moyens du Plan ORSEC qui sont multisectoriels

- ▶ Plans de contingences autorisés et supervisés par la Primature

- ▶ Primature en charge de la **coordination de l'action gouvernementale**

Une coordination multisectorielle pour une pratique effective du *One Health* a été retenue par les Autorités sénégalaises comme une composante du PSSM.

Genèse de la Plateforme One Health (1)

2. Phase de structuration et d'organisation

- **Août 2015**: adhésion du Sénégal au GHSA basé sur l'approche One Health.

- **Octobre 2015**: Sous l'impulsion de la Primature:

Nomination officielle de points focaux des ministères:

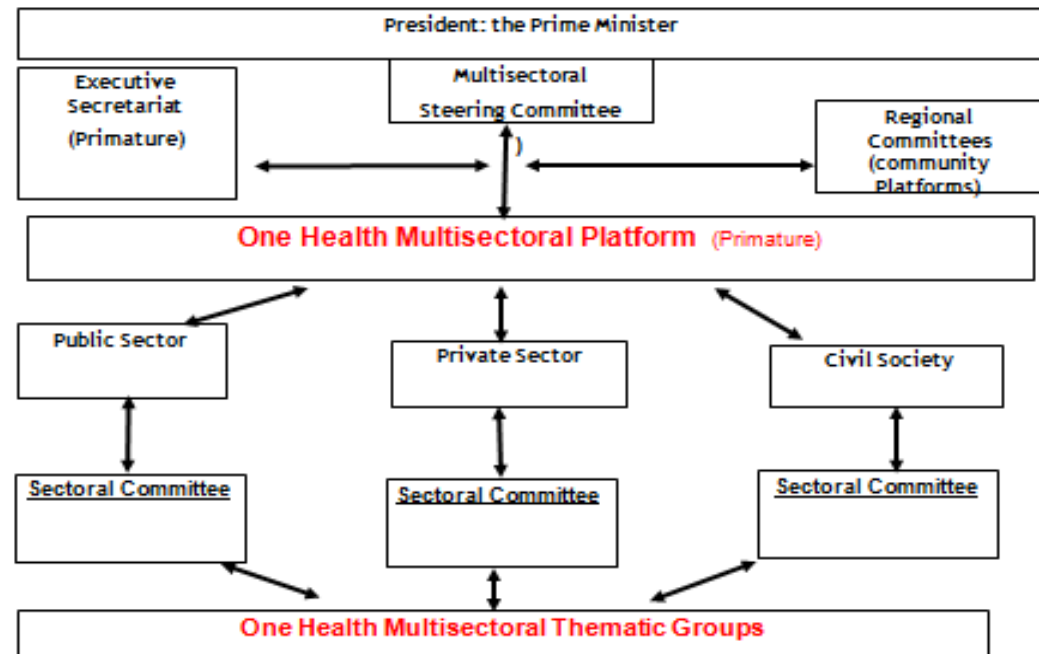
- **secteurs clefs** : Santé, Environnement, Elevage, Agriculture, Intérieur, Forces armées
- **secteurs d'appui** :, Communication, Transports, Jeunesse, Justice, Industrie et Mines, et Commerce, Enseignement Supérieur, Femmes et Education, Gouvernance Locale

Genèse de la Plateforme One Health (2)

3. Organisation

- Cadre institutionnel: Création du Haut Conseil National pour la Sécurité Sanitaire Mondial/One Health (2017) par arrêté du Premier Ministre.

Institutional Framework of the OH NHCGHS



Les Succès

Le leadership de la Taskforce Multisectorielle

- ✓ 2014: Création du COUS (HEOC) (réception building en 2017).
- ✓ Réponse commune aux différents foyers de maladies humaines et animales (Chikungunya à Kedougou, Fièvre hémorragique Crimée-CongoS à Saint-Louis, Fièvre de la Vallée du Rift à Matam...)
- ✓ 2016: mise en œuvre de l'évaluation externe conjointe (JEE) du RSI en même temps que le PVS gap analysis et élaboration du National Action Plan
- ✓ 2016-2017: Trainings en épidémiologie de terrain;
- ✓ 2017: Priorisation des zoonoses: (Rabies, Influenza viruses, Tuberculosis (*Mycobacterium bovis*), Viral Hemorrhagic Fevers (Ebola and Marburg), Anthrax, Rift Valley Fever).
- ✓ 2017: Sensibilisation et formation des acteurs sur le OH et les maladies zoonotiques.
- ✓ 2017: Plan national (AMR)
- ✓ Exercices de simulation: GAHP, FVR, Ebola....
- ✓ Intégration des zoonoses dans le plan stratégique de surveillance du MSAS en intelligence avec le MEPA comme acteur dans ce plan;
- ✓ La cartographie des risques sanitaires établie par le MSAS avec la participation du MEPA (zoonoses intégrées).
- ✓ Le MEPA et le MSAS développent de façon concertée leurs plans de réactions d'urgence face aux zoonoses

Les Succès (2)

- ➡ **Le MSAS a bénéficié de la mobilisation des autres secteurs dans le processus d'autoévaluation RSI**
- ➡ **La Taskforce = interlocutrice stratégique des PTF impliqués dans la mise en œuvre du PSSM (FAO, OMS, USAID, CDC, DTRA, BM, UE, JICA...) du monde universitaire et de la recherche**
- ➡ **Coordination mise en œuvre du plan d'action CBRN (risques chimiques, biologique, radiologique et nucléaire) par le PSSM**
- ➡ **La Primature a supervisé et coordonné l'élaboration et la validation du Projet REDISSE qui s'inscrit dans la logique multisectorielle du PSSM One Health**
- ➡ **Gestion Transfrontalière**



Les défis (1)

- ▶ **Institutionnalisation de l'approche OH à travers la création du HCNSSM et sous la présidence du Premier Ministre**
- ▶ **Mise en place des Plateformes régionales sous la direction des Gouverneurs de Régions (département et commune)**
- ▶ **Elaboration de la Stratégie de SSM basée sur une approche One Health et avec son cadre de performance et son plan de financement, ainsi que tous les autres plans (NRBC, RAM,**
- ▶ **Plaidoyer pour la mobilisation des ressources y compris les ressources internes (fonds propres) pour la pérennisation du PSSM (GHS) avec inscription de ligne budgétaire.**
- ▶ **Exercices de simulations multisectorielles**

Les défis (2)

- ▶ **Renforcements de capacités des différentes parties prenantes (Assemblée Nationale, HCCT, CESE, Elus locaux, leaders d'opinion et des organisations communautaires, associations professionnelles et autres cadres de concertations)**
- ▶ **Renforcer l'environnement favorable (juridique, réglementaire et législatif)**
- ▶ **Opérationnalisation les plateformes au niveau sectoriel et au niveau local**
- ▶ **Mise en œuvre d'un plan de communication sur l'approche One Health**
- ▶ **Opérationnalisation d'un Système d'Informations Intégré**

Conclusion

- ❑ **En résumé le Sénégal a pu bénéficier dans l'élaboration de sa stratégie de coordination d'une longue tradition de gestion multisectorielle des crises sanitaires majeures qu'il a connues**
- ❑ **Des démarches scientifiques concertées entre sectoriels et partenaires avec des phases d'évaluation puis d'élaboration conjointes des plans de travail.**
- ❑ **Du dispositif de coordination qui a permis d'obtenir des avancées substantielles dans la mise en œuvre des activités du PSSM et de la mise en pratique de la stratégie One Health.**

***Merci de votre aimable
attention***



Sénégal

