

OMSA : Améliorer la santé animale à l'échelle mondiale pour assurer un avenir meilleur pour tous

Dre Monique Eloit
Directrice générale de l'OMSA

25^e Conférence de la Commission Régionale pour
l'Afrique
Gaborone, Botswana, 20 - 25 février 2023



World
Organisation
for Animal
Health
Founded as OIE

Organisation
mondiale
de la santé
animale
Fondée en tant qu'OIE

Organización
Mundial
de Sanidad
Animal
Fundada como OIE



Index



**NOTRE
MISSION**



**LES DÉFIS
ACTUELS DES
MEMBRES**



**NOTRE
SOUTIEN**



**NOTRE
CONTRIBUTION**



Section 1: Notre Mission

Nous œuvrons pour garantir la santé des animaux et leur environnement dans le monde, reconnaissant que la santé animale impacte notre santé à tous et que la sécurité de notre avenir en dépend.

Nous donnons à nos Membres, aux collectivités et à nos partenaires le pouvoir de nous rejoindre dans notre quête mondiale d'une société plus durable, une société bénéfique pour les animaux, les êtres humains et la planète.

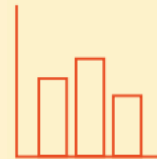
Notre Mission

Nous aidons les décideurs politiques et les gouvernements à créer un monde dans lequel l'être humain et l'animal peuvent s'apporter mutuellement des bienfaits, transformer des vies, soutenir des économies et garantir un avenir plus sûr et plus sain pour tous.

Nos domaines de travail:

TRANSPARENCE

Gestion de l'information zoosanitaire



NORMES

Élaboration de normes internationales et suivi de leur mise en application



INITIATIVES MONDIALES

Élaboration de stratégies mondiales et soutien apporté à leur mise en application

CAPACITÉ

Renforcement des capacités pour les professionnels de la santé animale



COOPÉRATION INTERNATIONALE



Section 2: Les défis actuels des Membres

Les catastrophes naturelles et celles provoquées par l'homme sans oublier la crise de la COVID-19 ont perturbé nos populations et nos modes de vie. Cela a eu des effets dévastateurs sur la société et a également lourdement bouleversé nos chaînes d'approvisionnement alimentaire, notre niveau de vie et nos économies ainsi que les systèmes de production animale.

Les défis actuels des Membres

Les populations sont toujours impactées par:

- Les maladies transfrontalières et émergentes
- Les zoonoses et les maladies d'origine alimentaire
- Un accès insuffisant aux protéines



Nouveaux évènements au niveau mondial:

- Changement climatique
- Pandémies
- Changement d'habitudes alimentaires
- Bien-être animal
- Volonté d'avoir des systèmes de production animale plus respectueux de l'environnement



Les défis actuels des Membres

- Nous sommes prêts à répondre aux besoins de nos Membres , y compris avec de nouvelles approches en matière de santé et de bien-être animal:
 - Repenser nos politiques pour s'adapter et rester en phase avec l'évolution de l'environnement mondial (révision des normes sur l'IA, par exemple)



Codes et Manuels

Les Codes sanitaires pour les animaux terrestres et aquatiques de l'Organisation mondiale de la santé animale (OMSA, fondée en tant qu'OIE) fournissent des normes pour l'amélioration de la santé et du bien-être des animaux et de la santé publique vétérinaire dans le monde entier, y compris par le biais de normes pour le commerce international sûr des animaux terrestres et aquatiques et de leurs produits. Les manuels fournissent une approche standardisée pour le diagnostic des maladies ainsi que les procédures de production et de contrôle des vaccins et d'autres produits biologiques validés au plan international.

Les défis actuels des Membres

Des normes pour la mise en application des mesures de prévention et de contrôle des agents pathogènes



Les défis actuels des Membres

Nous sommes prêts à répondre aux besoins de nos Membres, y compris avec de nouvelles approches en matière de santé et de bien-être animal :

- En tenant compte des attentes des consommateurs et des évolutions, afin de mieux respecter les animaux, l'environnement, les êtres humains, etc.





Section 3: Notre soutien

Les Services vétérinaires apportent une contribution essentielle à la sécurité sanitaire mondiale dans des domaines, tels que les zoonoses émergentes, la RAM et la sécurité sanitaire des aliments, car ils s'attaquent au risque « à la source » pour la plupart des menaces infectieuses dont les pandémies.

Nous avons démontré notre capacité à soutenir le renforcement des Services vétérinaires nationaux en s'appuyant sur les principes de bonne gouvernance et de qualité des Services vétérinaires énoncés dans les normes internationales.

Notre soutien

- Stratégies et Initiatives mondiales

Stratégie mondiale de lutte contre la fièvre aphteuse



Stratégie mondiale pour le contrôle et l'éradication de la PPR



Plan stratégique mondial contre la rage



Initiative du GF-TAD pour la lutte mondiale contre la PPA



Notre soutien

Stratégie en vue d'une réduction
des menaces biologiques



Stratégie en faveur du bien-être
animal



Stratégie sur la RAM et
l'utilisation des agents
antimicrobiens



Notre soutien

- Stratégies et Initiatives mondiales

Stratégie pour la santé des animaux aquatiques



Cadre en faveur de la santé de la faune sauvage



Notre soutien

Renforcement des capacités des Services vétérinaires pour mieux relever les défis:

- Plate-forme pour la formation des Services vétérinaires
- Renforcement de la capacité des Services vétérinaires
- Évaluation des effectifs et planification
- Intégration effective des PPV dans les effectifs vétérinaires





Notre soutien

En soutenant les Services vétérinaires de nos Membres pour se préparer et répondre aux crises sanitaires tout en construisant des systèmes zoosanitaires plus résilients, nous continuons à créer un monde plus sain et plus sûr pour tous



Section 4 : Notre contribution

La santé animale et environnementale dépend fortement des activités de l'homme et détermine également la santé humaine.

C'est la santé de tous !



Notre contribution

C'est la santé de tous

Santé mondiale :

60% des agents pathogènes provoquant les maladies animales proviennent des animaux domestiques ou de la faune sauvage.

75% des agents pathogènes émergents chez l'homme sont d'origine animale.

80% des agents pathogènes préoccupant pour le bioterrorisme proviennent des animaux

Sécurité alimentaire

Chaque soir, **environ 811 millions de personnes** vont se coucher en ayant faim.

Il faudra plus de 70% de protéines animales supplémentaires pour nourrir la planète d'ici 2050

D'ici là, **plus de 20%** des pertes de production animale au niveau mondial seront liées à des maladies animales.

Environnement

Les êtres humains et leurs animaux d'élevage ont plus de probabilité d'être en contact avec des animaux de la faune sauvage lorsque **plus de 25%** de la couverture forestière d'origine est perdue. Certains de ces contacts peuvent accroître le risque de transmission de maladies.

Les actions de l'homme ont sérieusement modifié **75%** des environnements terrestres et **66%** des environnements marins

Économie

Les maladies animales représentent une menace directe pour les **revenus** des communautés rurales qui dépendent de la production des animaux d'élevage.

Plus de 75% du milliard de personnes qui vivent avec moins de 2 \$ par jour dépendent de l'agriculture de subsistance et de l'élevage d'animaux pour survivre.

Notre contribution

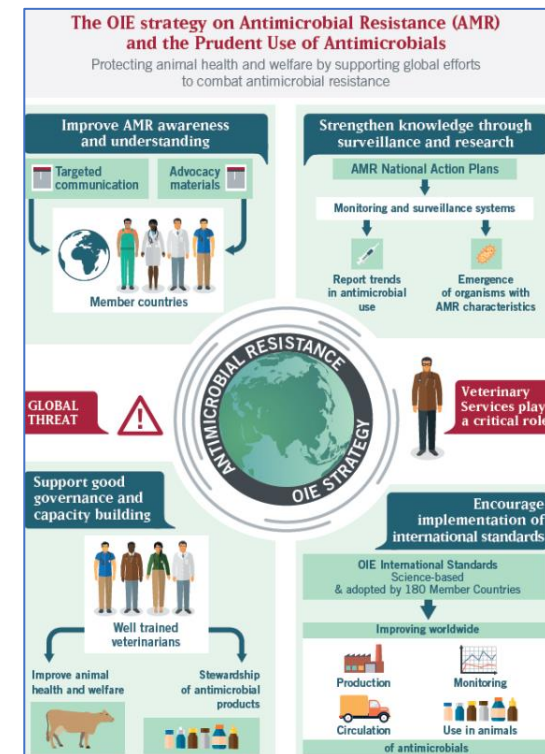
- Reconnaissance politique que la santé et le bien-être animal jouent un rôle clef en matière de santé mondiale



Notre contribution

Une seule santé en action:

- Le Forum *United Against Rabies* (Tous unis contre la rage) conduit par la FAO, l'OMS et l'OMSA
- Le cadre stratégique RAM



Notre contribution

- **Élaboration et lancement du Plan d'action conjoint Une seule santé**

Piste d'action 6 : Intégrer l'environnement dans le concept Une seule santé.

Piste d'action 5 : Juguler la pandémie silencieuse de la résistance aux agents antimicrobiens (RAM)

Piste d'action 1 : Développer les capacités au regard d'Une seule santé afin de renforcer les systèmes de santé



Piste d'action 2 : Réduire les risques provenant des épidémies et des pandémies zoonotiques émergentes et réémergentes

Piste d'action 3 : Contrôler et éliminer les zoonoses et les maladies tropicales et à transmission vectorielle négligées.

Piste d'action 4 : Renforcer l'évaluation, la gestion et la communication portant sur la sécurité sanitaire des aliments.



Notre contribution

Participation à des négociations dans le but de trouver un nouvel instrument international portant sur la préparation, la prévention et la riposte face aux pandémies

- Une seule santé est le principe fondateur
- Cet instrument visant à faire face aux pandémies doit clarifier les différents rôles et responsabilités des principaux acteurs impliqués dans la **prévention des pandémies**
- **Les Membres ont un rôle crucial à jouer**



Les défis auxquels les Membres sont confrontés soulignent l'importance de penser la santé et le bien-être animal au travers d'une approche plus holistique

C'est le défi que doit relever l'OMSA aujourd'hui pour préparer l'avenir

Merci

12, rue de Prony, 75017 Paris, France
T. +33 (0)1 44 15 19 49
F. +33 (0)1 42 67 09 87

woah@woah.int
www.woah.org

[Facebook](#)
[Twitter](#)
[Instagram](#)
[LinkedIn](#)
[YouTube](#)
[Flickr](#)



World
Organisation
for Animal
Health
Founded as OIE

Organisation
mondiale
de la santé
animale
Fondée en tant qu'OIE

Organización
Mundial
de Sanidad
Animal
Fundada como OIE

