

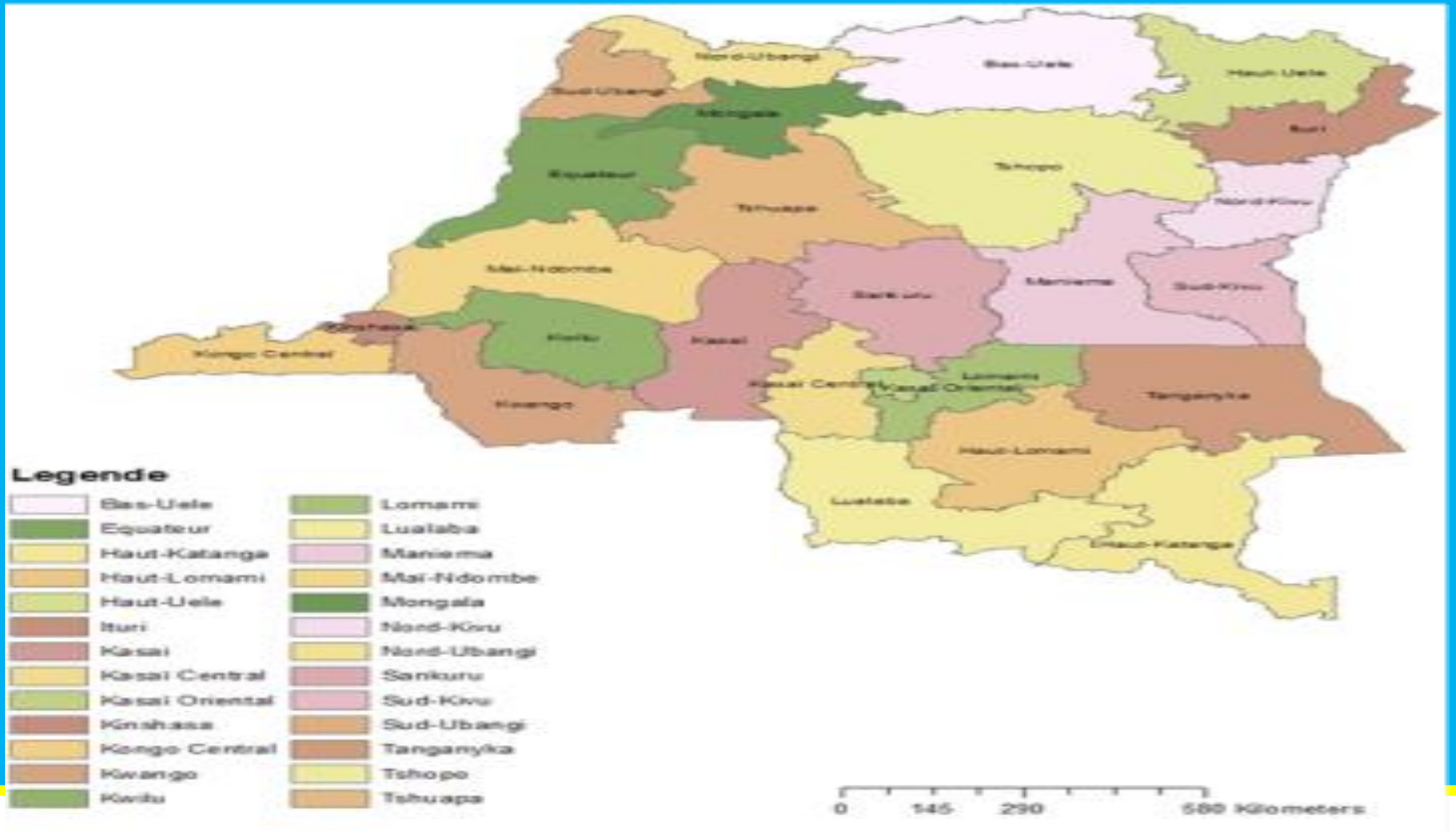
# **LA PESTE PORCINE AFRICAINE EN RD CONGO**

## **FOCUS SUR LA SITUATION ACTUELLE**



**Dr Florent NGAMUNA SUMBEY**  
**DIRECTOR OF EPIDEMIOSURVEILLANCE SERVICE**  
**SENES**

# • NOUVELLE CONFIGURATION DES PROVINCES DE LA RDC



# GENERALITES DE LA RDC

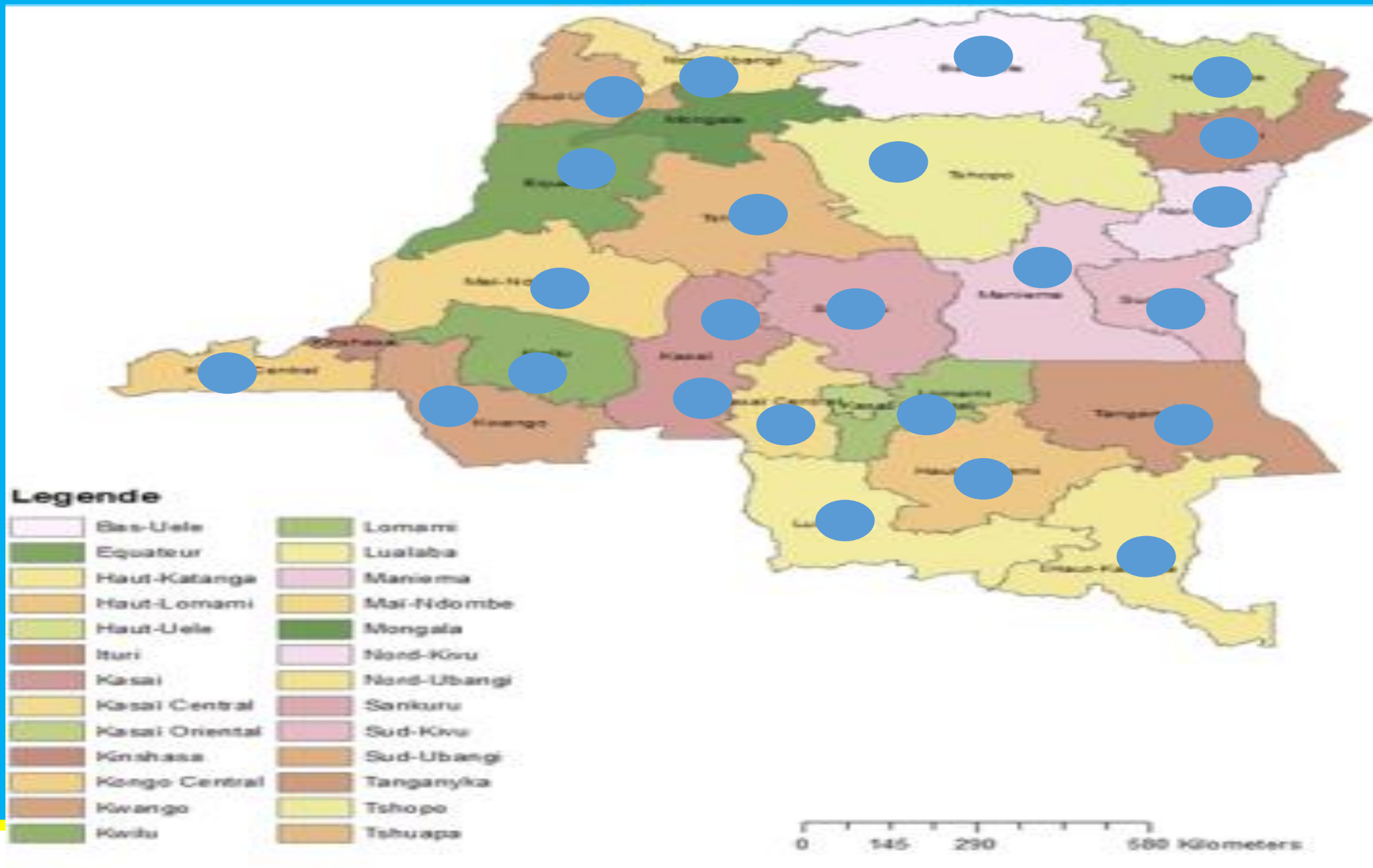
- Surface: 2.344.860 km<sup>2</sup>
- Population: environ 80.000.000 habitants
- 9 pays voisins avec lesquels, le pays partage 10 200 km :
  - ✓ Au Nord : le soudan et la République Centrafricaine
  - ✓ A l'Ouest, la République du Congo
  - ✓ A l'Est, la Tanzanie, le Burundi, le Ruanda et l'Ouganda
  - ✓ Au Sud-Est, la Zambie et au Sud-Ouest, l'Angola
- 8 parcs nationaux et plusieurs réserves naturelles et sanctuaires



# PRESENTATION DU PAYS

- Les sols de la RDC sont principalement de types équatoriaux, tropicaux et azonaux, constituant d'immenses étendues de terres arables non cultivées, avec des conditions climatiques très favorables.
- Les climats et la végétation déterminent **quatre zones** distinctes :  
une **zone de type équatorial** dans la cuvette centrale pourvue de la forêt dense ;
- **Deux zones de type tropical** favorable à la savane arborée
- une zone en altitude, moins chaude et moins arrosée, vers l'est et le sud-est

- THE NEW CONFIGURATION OF THE PROVINCES IN DRC IN TOTAL 26



## SITUATION ÉPIDÉMIOLOGIQUE GÉNÉRALE DE LA PPA DANS LE PAYS

- Apparut à partir de la fin des années 1980 et pendant les années 1990,
- Dans les exploitations porcines des zones annexes de la Ville de Kinshasa et ses environs qui dépendent des provinces voisines du Bas-Congo et de Bandundu.
- Plusieurs alertes avaient été reçues dans quelques provinces : Bas-zaire (Kongo central), ex-Bandundu, Equateur, Katanga, province Orientale, Kasai Oriental et Maniema
- les données épidémiologiques et les prélèvements des échantillons ont été effectués en deux périodes (1997 à 2006 et de 2005 à 2012).
- La PPA reste endémique sur toute l'étendue de la république
- Plusieurs foyers sont actuellement actifs dans différentes provinces de la république;

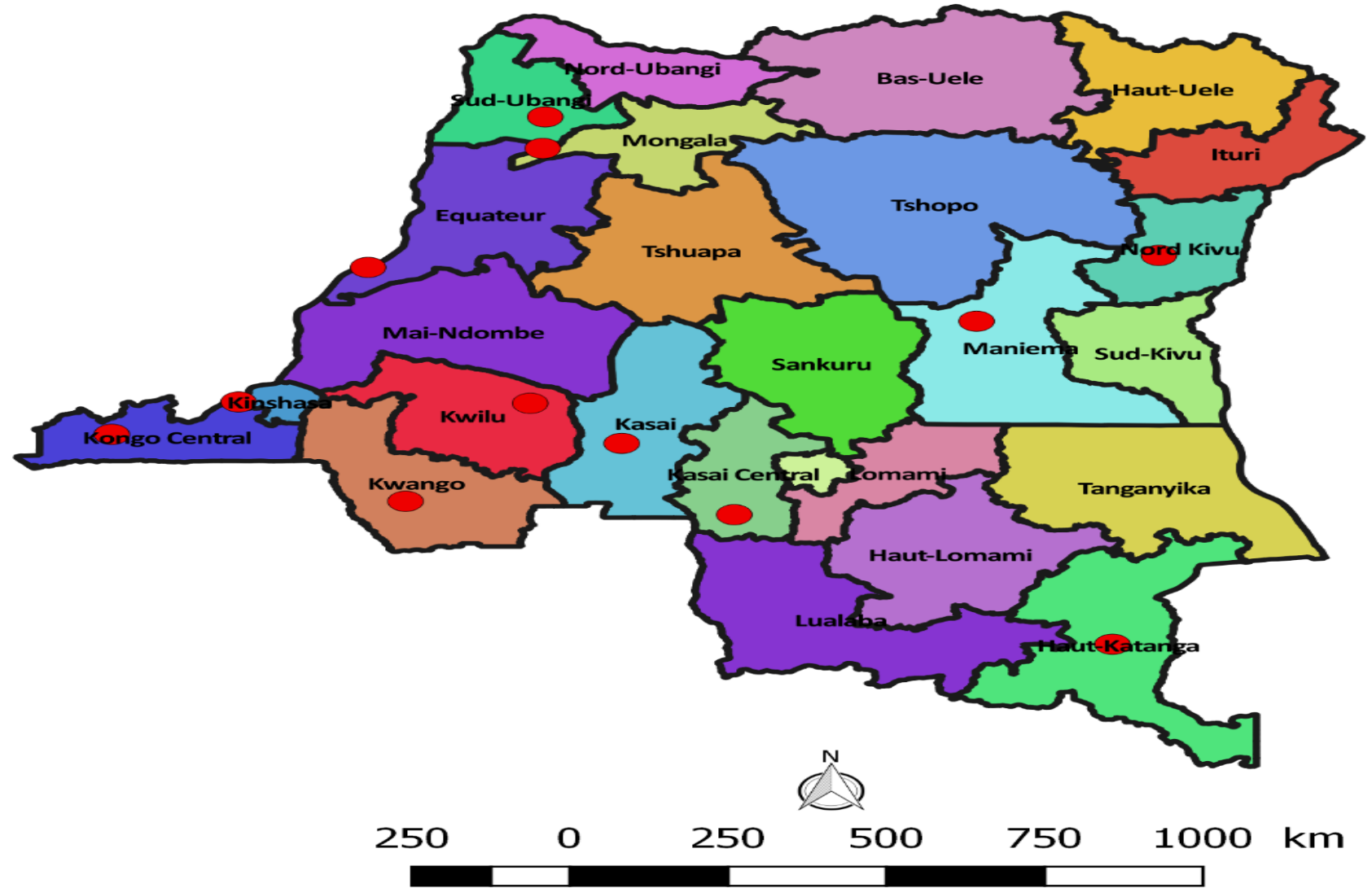
## • CONSIDERATIONS GENERALES

- **La peste porcine africaine** est une maladie virale qui décime inexorablement les **porcs** dans toutes les provinces de la **RD Congo**.
- L'endémicité de la maladie a été prouvée dans les pays.
- Des Cheptels entiers des porcs sont engloutis
- Les zones forestières sont les plus touchées par exemple l'ancienne province orientale aujourd'hui provins de la Tshopo; Ituri, Haut Uélé et Bas-Uélé ; a été souvent fortement sécouée par cette épizootie dans les épizones ci-après Dungu, Wamba, et Niangara pour ne citer que celles –là
- Maladie comptée parmi les 12 maladies animales sous surveillance;
- Plusieurs cas suspects sont notifiés soit:
  - ✓ Par le rapport épidémiologique provenant des provinces touchées
  - ✓ Par les outils de surveillance électronique en temps réel avec les logiciels EMA-I ET KOBACOLLECT

## Légende

### MALADIE

- PPA
- RDC\_26
- Equateur
- Haut-Katanga
- Kasai
- Kasai Central
- Kinshasa
- Kongo Central
- Kwango
- Kwilu
- Maniema
- Mongala
- Nord Kivu
- Nord-Ubangi
- Sud-Ubangi

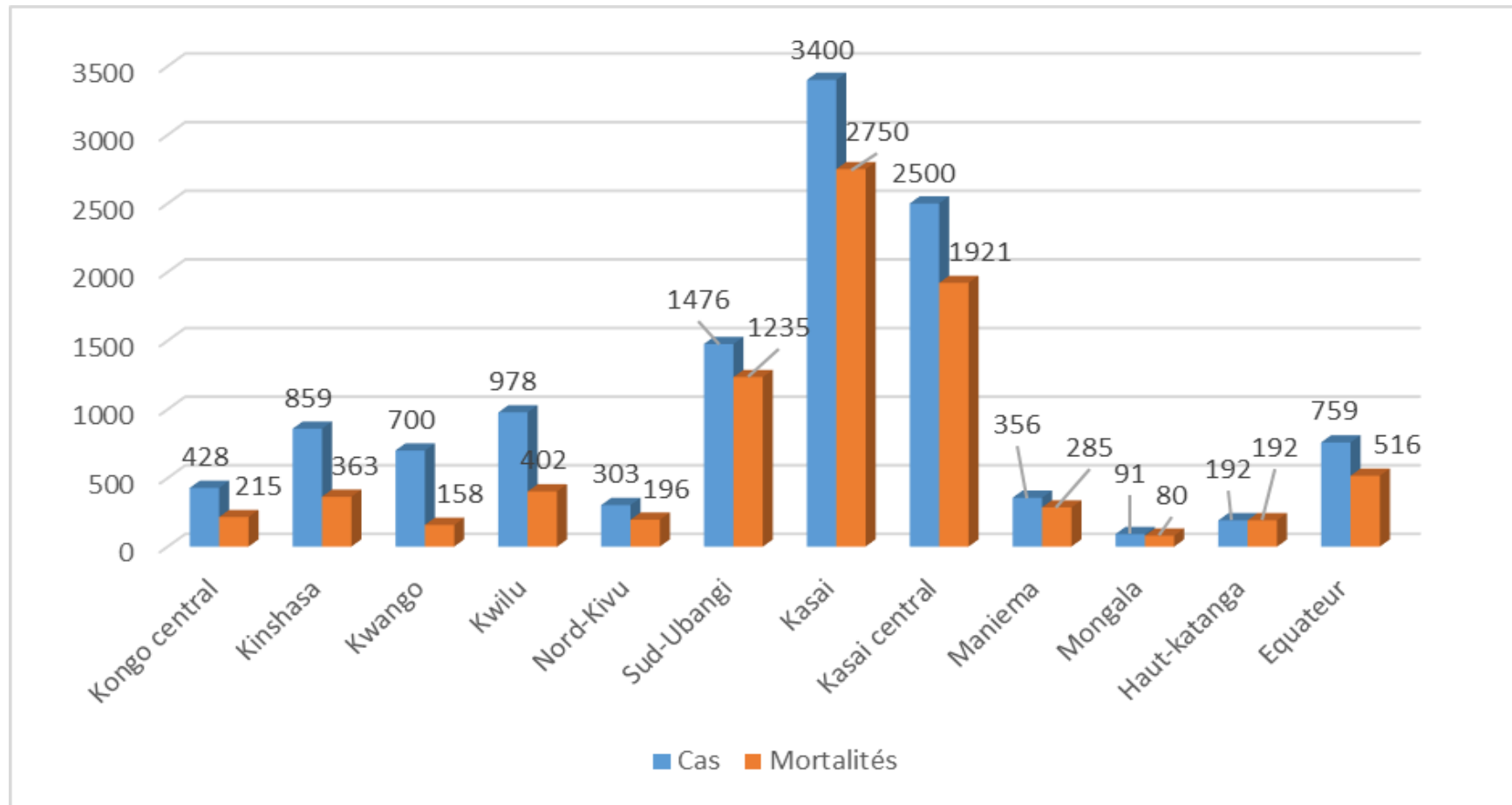


**PPA RDC 2021**



# Situation épidémiologique de la PPA en 2021

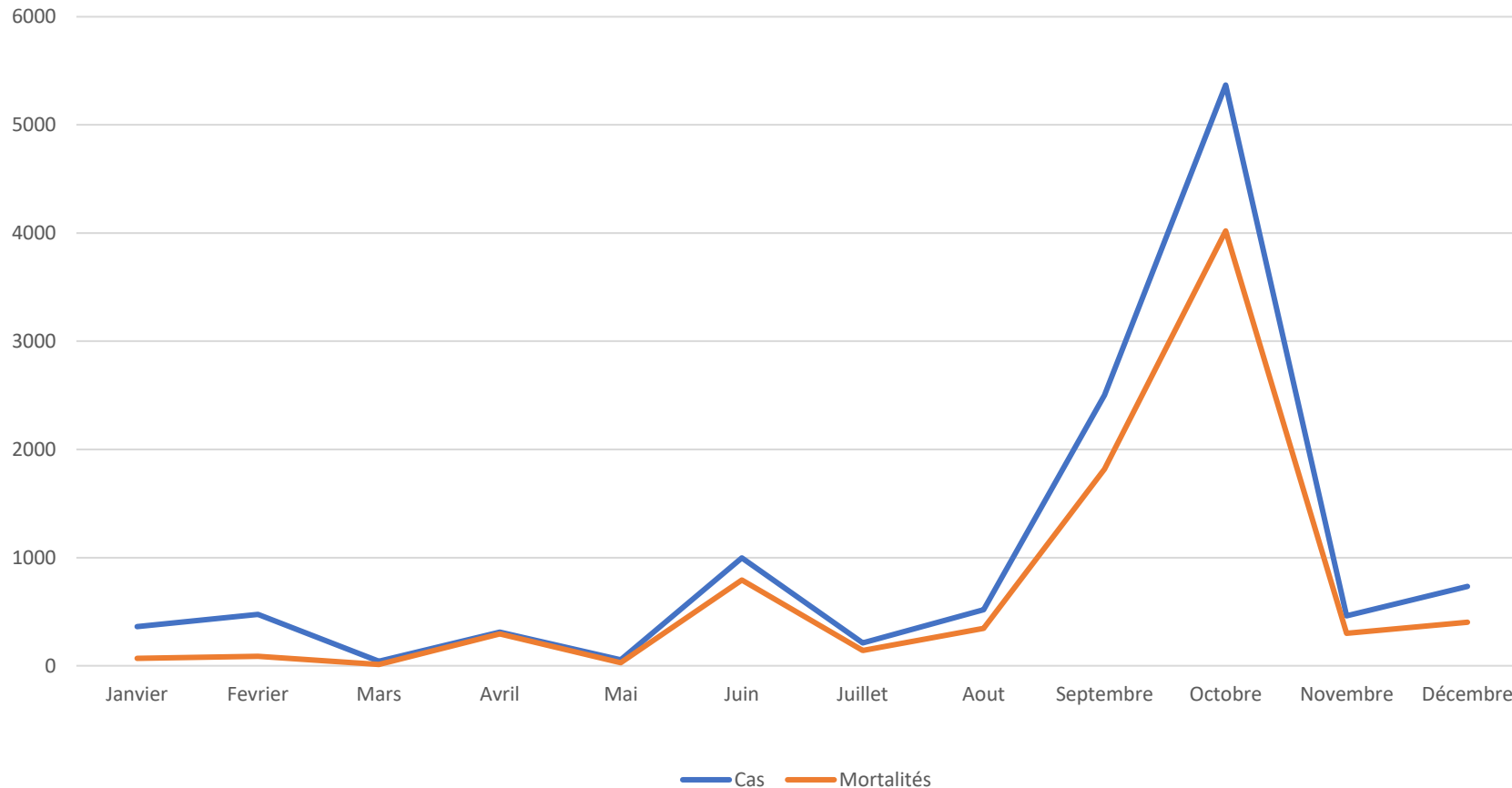
## 1. Situation épidémiologique de la PPA par province en 2021



*Commentaire : En 2021, la province du Kasai est la province la plus touchée et avait enregistré beaucoup des cas et des mortalités dus à la PPA( 3400 cas et 2750 mortalités) , suivi de la province du Kasai central(2500 cas et 1921 mortalités), du Sud-Ubangi (1476 cas et 1235 mortalités) , du Kwilu (978 cas et 402 mortalités) , de Kinshasa(859 cas et 363 mortalités, du Kwango(700 cas et 158 mortalités) et de l'Equateur(759 cas et 516 mortalités).*

# Situation épidémiologique de la PPA en 2021

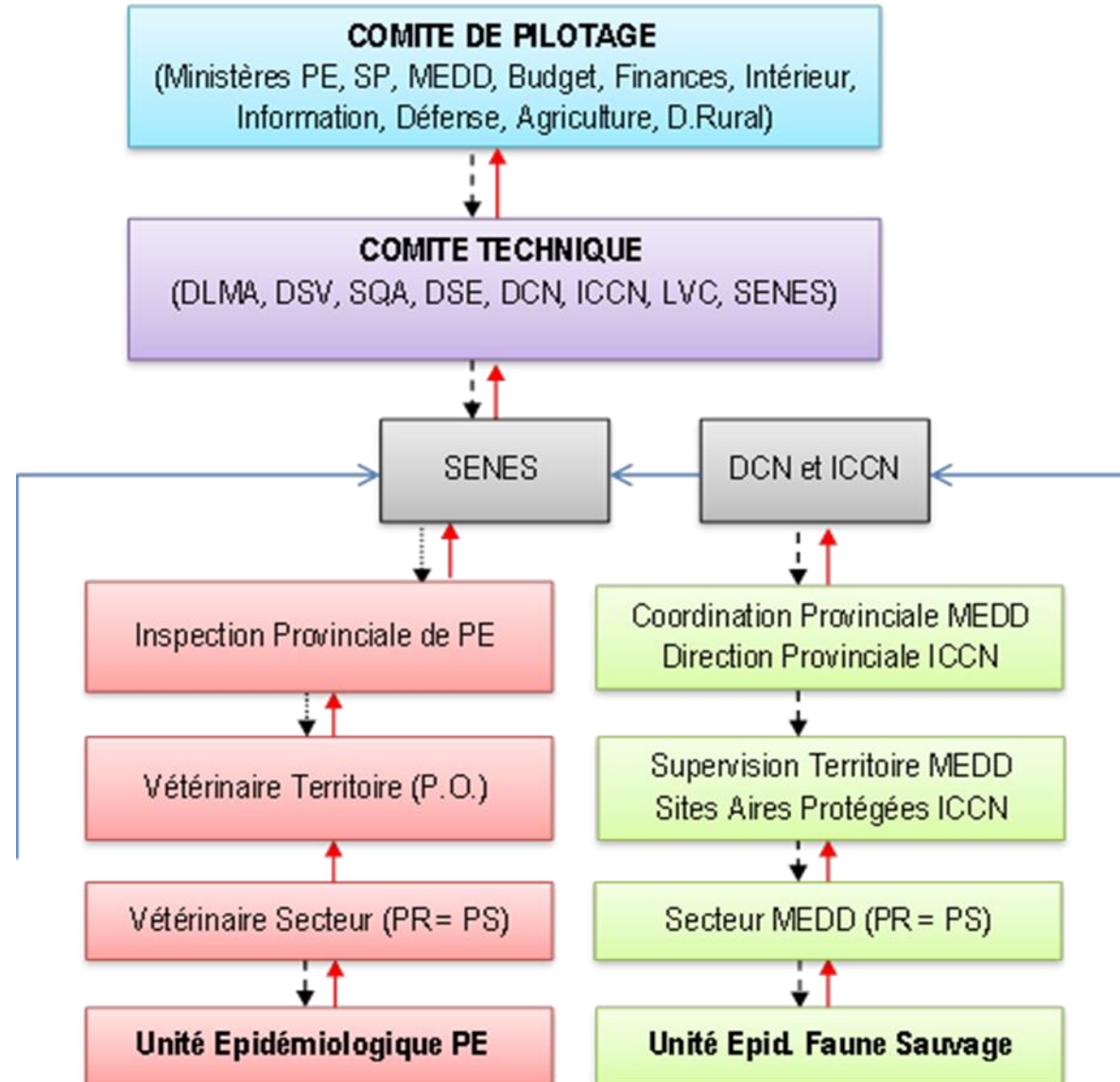
## 2. Evolution mensuelle de la PPA en 2021



*Commentaire : Tous les mois de l'année 2021 ont enregistré des cas et des mortalités dus à la PPA. On a observé une augmentation des cas à partir du mois de mai avec un pic au mois d'octobre puis une régression des cas au mois de novembre 2021.*

# Circuit de notification de la PPA

- Niveau central
- Niveau intermédiaire: provincial
- Niveau opérationnel: territoire et secteur



# Contraintes ou défis à la surveillance de la PPA en RDC

- Forte densité des mouvements incontrôlés des animaux
- Absence de marquage des animaux
- Forte Dépendance des partenaires financiers
- Insuffisance des matériels et équipements de surveillance sur terrain
- Pas de motivation des agents de Terrain
- Défaut de technologie de communication
- Problème de complétude et promptitude des données
- Insuffisance des agents formés en surveillance intégrée des maladies animales et riposte
- Insecurité dans certaines provinces

# Perspectives

- Former les agents dans la surveillance intégrée des maladies animales et riposte
- Implémenter les logiciels EMA-I , KOBOCOLLECT SIG et SMART COLLECT sur toute l'étendue de la RDC pour renforcer la surveillance en temps réel
- Mobiliser les fonds pour la surveillance, l'investigation, la prévention et le contrôle

# Prévention et contrôle de la PPA

- Renforcement de la surveillance de la PPA au niveau des frontières par le contrôle des mouvements avec le logiciel KOBOCOLLECT et au niveau des élevages
- Quarantaine et isolement des bêtes provenant des pays voisins
- Destruction des porcs malades
- Renforcement des mesures biosécuritaires

1.

***MERCI***