

مشروع تعزيز قدرات الخدمات البيطرية في البلدان النامية



هو مشروع مدته ثلاث سنوات، يقوم بتمويله الاتحاد الأوروبي عبر البرلمان الأوروبي والمفوضية الأوروبية، ويهدف إلى تعزيز قدرات الخدمات البيطرية في أفريقيا عن طريق إيجاد إدارة فعالة وتحقيق الأمن الغذائي والسلامة الصحية للأغذية المعدة للاستهلاك البشري. ويستهدف المشروع بالضبط التزام الخدمات البيطرية في الدول الأفريقية بمعايير المنظمة العالمية للصحة الحيوانية OIE الخاصة بكفاءات الخدمات البيطرية.



إن معايير منظمة OIE ومبادئها التوجيهية الدولية تمثل أساساً لبعثات التقييم المستقلة الخارجية التي تتناول نوعية الخدمات البيطرية في البلدان الأعضاء. وقد تم اعتماد هذه الأحكام بطريقة ديمقراطية من قبل جميع أعضاء المنظمة. وقد تم من أجل ذلك وضع منهجية خاصة تم نشرها تحت عنوان "آلية منظمة OIE لتقييم أداء الخدمات البيطرية the OIE PVS Tool" التي تمثل قلب هذا المشروع.



1. تقييم أداء الخدمات البيطرية

يهدف هذا المشروع إلى متابعة دعم وتطبيق توصيات برامج تقييم الخدمات البيطرية، بما فيها تطوير وتعزيز الأطر التنظيمية المطلوبة من خلال جهود التدريب على المستوى الإقليمي والدعم على المستوى الوطني ومساعدة المجموعات الاقتصادية على وضع خطط وبرامج استثمارية فعالة ومستدامة على المستوى الإقليمي أو تحت الإقليمي استناداً إلى نتائج بعثات التقييم. وقد تم حتى تاريخه إرسال بعثات تقييمية لـ 51 بلد إفريقي (حتى العام 2016) تلتها بعثات لتحليل الثغرات ومتابعة لعمليات التقييم.

تمثل آلية تقييم الخدمات البيطرية PVS تحليلاً للطريقة التي تمكن بلداً ما من تحسين سياساته واستراتيجياته في سعيه إلى تحقيق إدارة بيطرية فعالة ومستدامة.

في إفريقيا اليوم 51 بلداً، أي 51 سلطة بيطرية تساهم بنشاط في هذه العملية. وجميع هذه البلدان مكلفة بتحديد مشكلاتها أو احتياجاتها الأساسية، وتحديد الاستراتيجيات والأنشطة اللازمة لتحسين طرق عملها مع التقيد بالمعايير الدولية لمنظمة OIE.

إن التقارير الصادرة عن تقييم أداء الخدمات البيطرية توثق نتائج هذه البعثات وتقدم للحكومات المعنية خطط عمل مفصلة وبرامج للاستثمار.



2. داء الكلب

يعتبر داء الكلب المرض الأشد قتلاً والقادر على الانتقال من الحيوان إلى الإنسان (الرجال والنساء والأطفال). ويقضي المرض في كل سنة على 70 ألف شخص في العالم وخاصة الأطفال منهم في البلدان النامية. وتعود 95% من إصابات الكلب عند الإنسان إلى عضات الكلاب؛ وخلافاً للعديد من الأمراض الأخرى فإننا نمتلك جميع الوسائل اللازمة لاستئصاله. وتعمل منظمة OIE حالياً بتعاون وثيق مع المنظمة العالمية للصحة على تنفيذ برنامج طموح لتحصين الكلاب على أوسع نطاق للقضاء على داء الكلب بشكل نهائي ومن حدوث أية وفيات جديدة بسببه.

مشروع تعزيز قدرات الخدمات البيطرية في أفريقيا يشجع هذه الجهود على ثلاث مستويات: تنفيذ برنامج رائد لدعم عملية استئصال داء الكلب من بعض المناطق في كينيا، وبرنامج إقليمي لدعم تنسيق جهود مكافحة داء الكلب في بعض بلدان شمال أفريقيا، وإنشاء مصرف إفريقي قادر على إنتاج لقاحات ممتازة لتحصين الكلاب على المدى القصير.



OIE Rabies Vaccine Bank: Vaccinating dogs today to sav...

للمزيد من المعلومات المتعلقة ببنك اللقاحات التابع لمنظمة OIE انقر العنوان التالي أدناه:

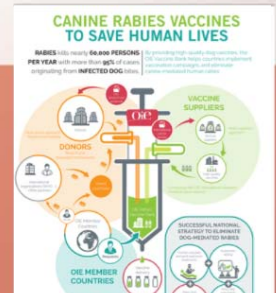
www.rr-africa.oie.int/rabies.htm

: أن الأوان OIE بنك لقاحات داء الكلب لمنظمة اليوم للقيام بتحصين الكلاب ضد داء الكلب!

فيديو

نشرة

بيانات مصورة



مشروع تعزيز قدرات الخدمات البيطرية في الدول النامية يحظى بدعم البرلمان الأوروبي والمفوضية الأوروبية



المفوضية الأوروبية البرلمان الأوروبي

المنظمة العالمية للصحة الحيوانية OIE

هي منظمة دولية تضم 180 بلد عضو مع تفويض منهم للمنظمة بمهمة تحسين الصحة الحيوانية ورعاية الحيوان في العالم أجمع. وتعتبر منظمة OIE من قبل منظمة التجارة العالمية مرجعاً للمعايير الدولية؛ وهي مكلفة بضمان شفافية المعلومات المتعلقة بوضع الأمراض الحيوانية في العالم بما فيها المنقولة للإنسان، وان تصدر منشورات عن طرق الوقاية من الأمراض ومكافحتها، وأن تضمن السلامة الصحية للتجارة الدولية للحيوانات ومنتجاتها، والسلامة الصحية للأغذية من منشأ حيواني منذ بدء الإنتاج. وتعمل منظمة OIE بدعم متواصل من قبل 300 مختير مرجعي ومراكز متعاونة و 12 مكتب إقليمي في العالم وفقاً للجدول أدناه.

المكتب الإقليمي للمنظمة العالمية للصحة الحيوانية (OIE) بإفريقيا
صندوق بريد 2954، باماكو (مالي)
بريد إلكتروني: rr.africa@oie.int

القارة الإفريقية

المكتب الإقليمي الفرعي للمنظمة العالمية للصحة الحيوانية (OIE) بشمال إفريقيا
17 شارع إفريقيا - تونس العاصمة
بريد إلكتروني: rsr.afriquedunord@oie.int

الأفريقيا الشمالية

المكتب الإقليمي الفرعي للمنظمة العالمية للصحة الحيوانية (OIE) بجنوب أفريقيا
وزارة الزراعة - طريق مماركا
غابورون (بوتسوانا) - بريد إلكتروني: srr.southern-africa@oie.int

أفريقيا الجنوبية

المكتب الإقليمي الفرعي للمنظمة العالمية للصحة الحيوانية (OIE) بشرق إفريقيا
أبراج التاج، طريق التل الأعلى
صندوق بريد 19687 (كينيا) - بريد إلكتروني: srr.eastern-africa@oie.int

أفريقيا الشرقية

المكتب المركزي لمنظمة OIE

www.rr-africa.oie.int

موقع المكتب الإقليمي لأفريقيا

OIE, 12, rue de Prony, 75017 Paris (France) + (33) 1 44 15 18 88 oie@oie.int

www.oie.int



www.twitter.com/OIEAnimalHealth



www.youtube.com/user/OIEVideo



www.flickr.com/photos/oie-photos/sets/



www.facebook.com/WorldorganisationforanimalhealthOIE



www.linkedin.com/company/world-organisation-for-animal-health