



REPUBLIQUE DEMOCRATIQUE DU CONGO “RDC”

Dr KABAMBI NGABU Prosper

Title, DIRECTEUR-ADJOINT

Organization: DIRECTION DE PRODUCTION

ET SANTE ANIMALES

MINISTERE DE PECHE ET ELEVAGE



Progress along Stage 1 - Component 1

Livestock density and distribution (maps). Value chain analysis results

Effectifs d'animaux cibles

BOVINS	1 778 899
MOUTONS	4 000 000
CHEVRES	6 000 000
PORCINS	3 094 359

Principaux produits /chaine de valeur :

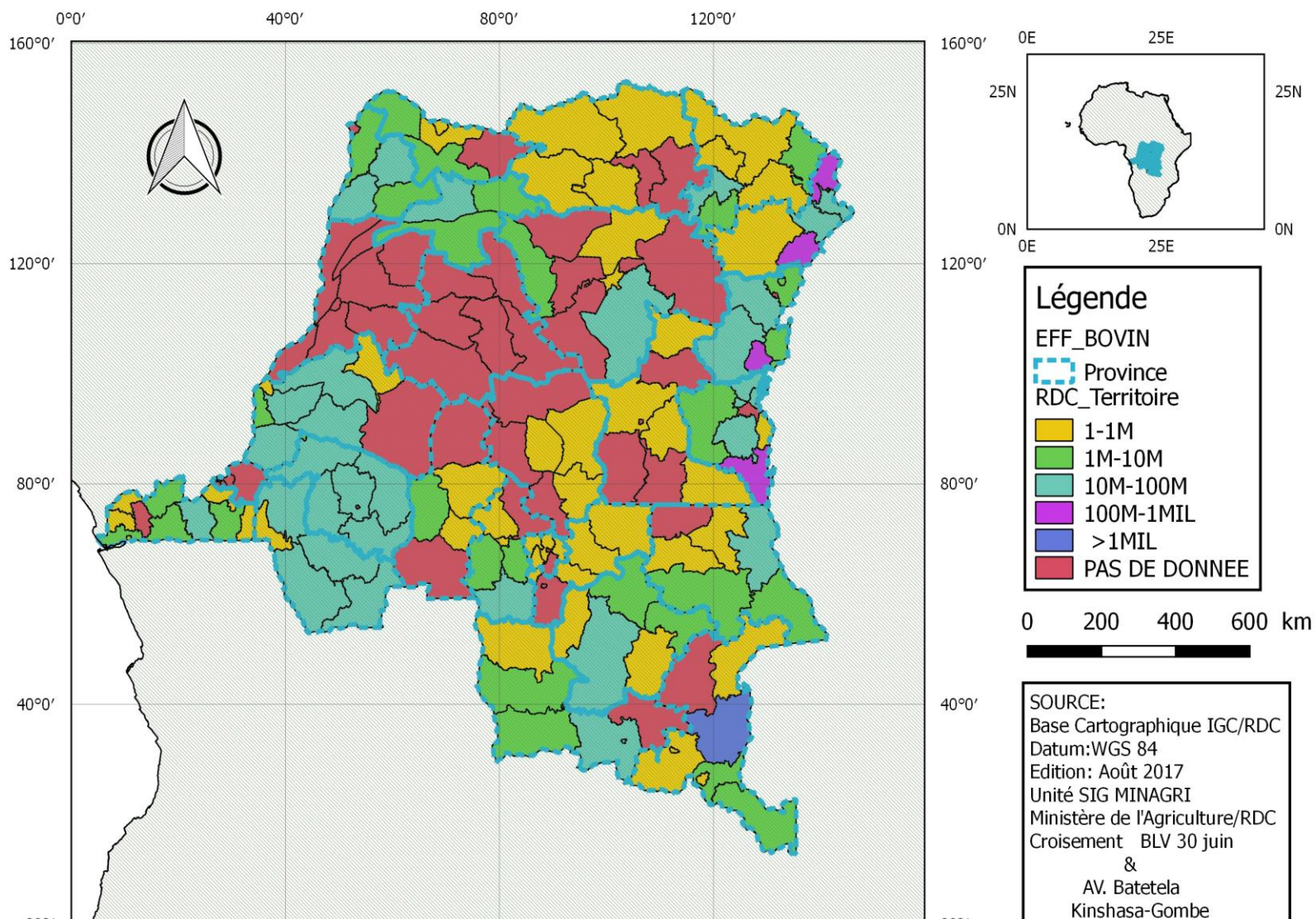
- Animaux sur pied
- Viande
- Lait et sous-produits (Fromages, Beurre, Yaourt, etc...)
- Peau d'animaux (Bovins, caprins,)
- Sang d'animaux abattus
- Phaneres (cornes, sabots, etc...)
- Laine (Mouton)

Plusieurs parties prenantes: des éleveurs aux consommateurs en passant par les techniciens, les négociants

1 slide

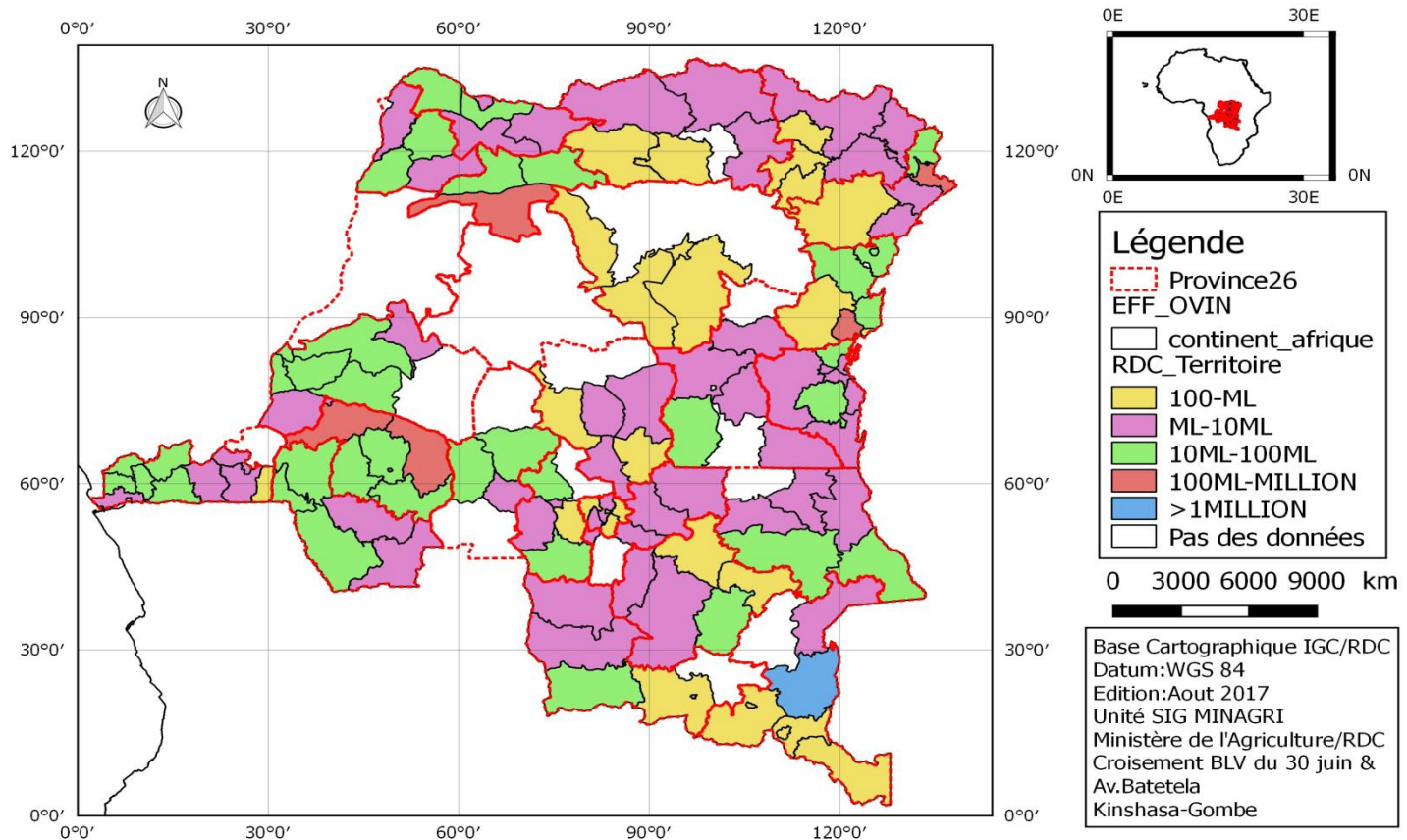


REPARTION DES BOVINS PAR TERRITOIRE



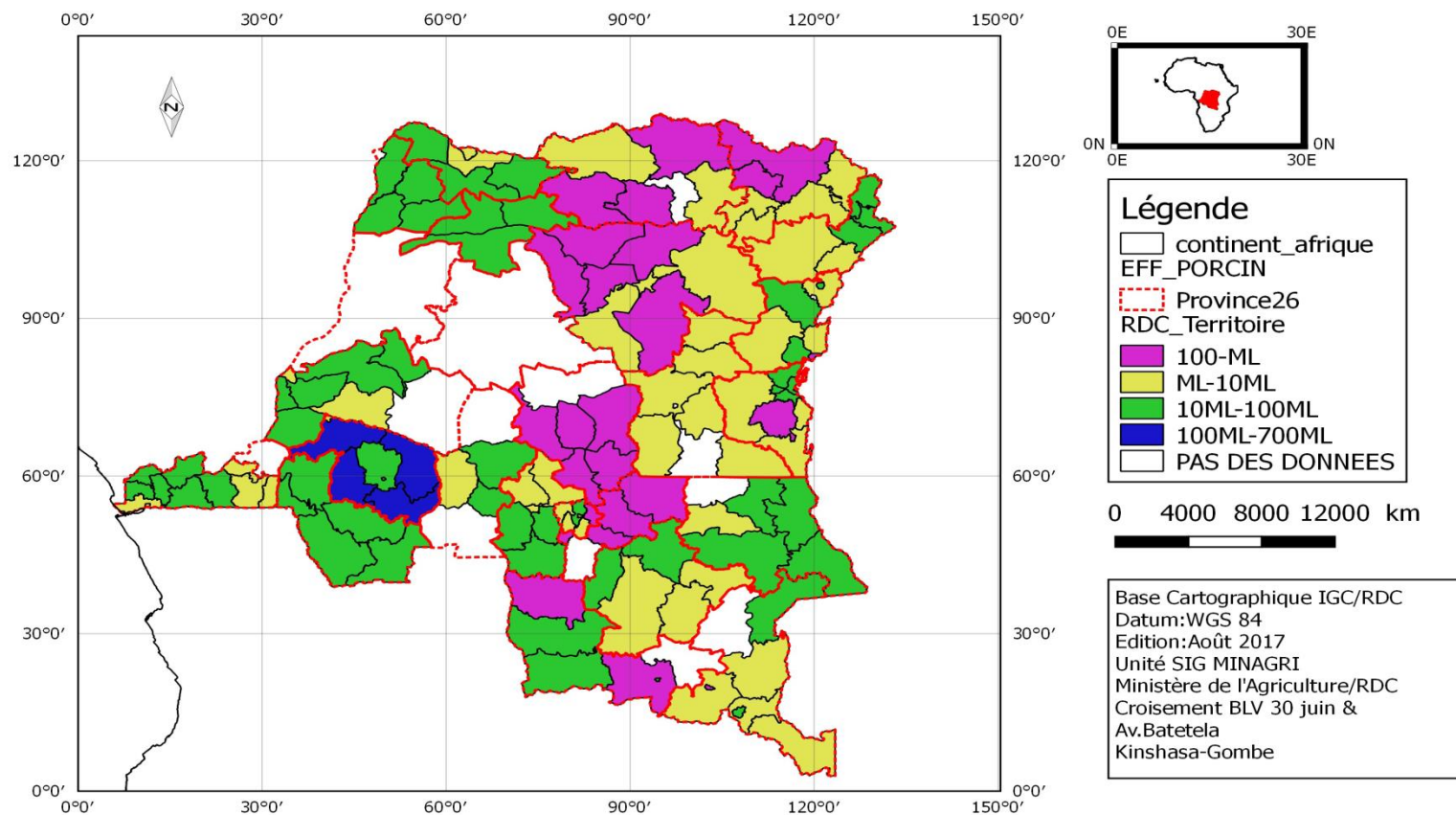


REPARTITION OVIN PAR TERRITOIRE



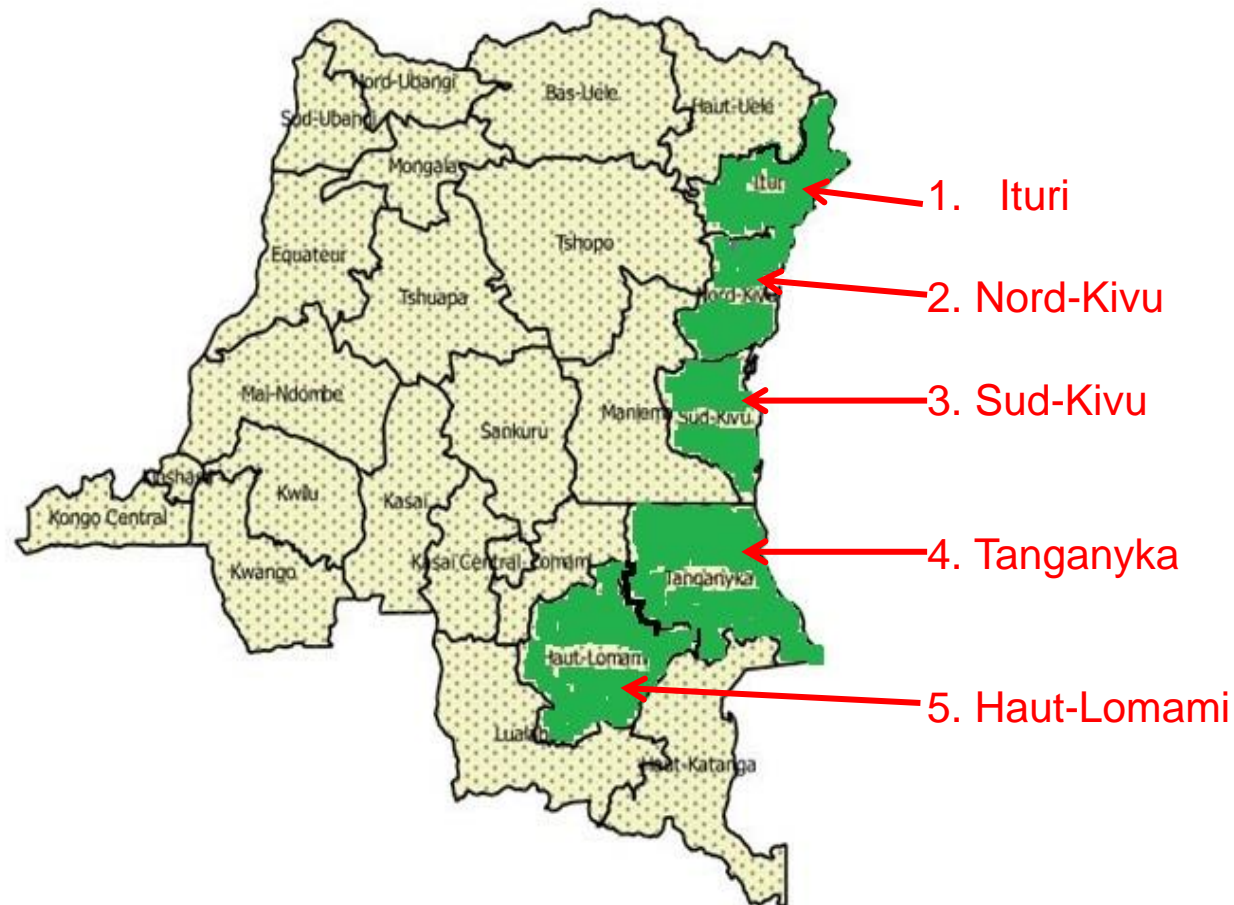


REPARTITION DES PORCINS PAR TERRITOIRE





Provinces concernées par la FMD en RDC





Progress along Stage 1 - Component 1

FMD outbreaks by species

YEAR	LOCATION	SPECIES	SEROTYPE
2005	VALLEE DE LA RUZIZI	BOVINES	Sat 1, Sat 2, Sat 3, Type O, Type A , Type C
2006	VALLEE DE LA RUZIZI, NGUNGU, KIBUMBA , BUTEMBO, MA NGUJIPA	BOVINES	Type O
2010	VALLEE DE LA RUZIZI	BOVINES	Type O
2011	VALLEE DE LA RUZIZI	BOVINES	Type O, Type A
2012	VALLEE DE LA RUZIZI	BOVINES	Type O
2015	VALLEE DE LA RUZIZI, ITURI, NORD-KIVU, SUD-KIVU	BOVINES	Sat 1,
2016	SHABUNDA , VALLEE DE LA RUZIZI, HAUT-LOMAMI, TANGANYKA, ITURI, NORD-KIVU, SUD-KIVU	BOVINES	Sat 1, Type A, Type O,
2017	VALLEE DE LA RUZIZI, HAUT-LOMAMI, NORD-KIVU, TANGANYKA, UVIRA	BOVINES	



BREF APECU DE L'EVOLUTION DE LA FIEVRE APHTEUSE EN RDC

YEAR	SAMPLES	OUTBREAKS	TYPE OF ANALYSES	VIRUSE TYPE	REF. LAB
2005	129	Uvira (Plaine de la Ruzizi) Province du Sud Kivu	Blocking ELISA	Sat 1, Sat 2, Sat 3, Type O, Type A, Type C	Onderstroort Lab (South Africa)
2006	116	Plaine de la Ruzizi; Ngungu; Kibumba; Butembo; Mangrudjipa	PCR et ELISA	sérotype O	PIRBRIGHT LABORATORY (ANGLETERRE)
2010 et 2011	137	Plaine de la Ruzizi	PCR	Serotype O Serotype A	PIRBRIGHT LABORATORY (ANGLETERRE)
2015		Ituri, Nord-Kivu, Sud-Kivu	Clinique	Sat 1,	
2016		Haut-Lomami, Ituri, Nord-Kivu, Sud-Kivu, Tanganyika	Clinique	Sat 1, A, O,	
2017		Haut-Lomami, Nord-Kivu, Tanganika, Uvira	Clinique	=	



Progress along Stage 1 - Component 1

1. Active and Passive Surveillance in 2016-2017

1.1. Passive Surveillance

- La FMD est parmi les maladies prioritaires en RDC : définition de cas, collecte d'informations zoosanitaires et d'échantillons en cas d'alertes
- Bonne implication des services vétérinaires de terrain
- Présence de personnes ressources formées (surveillance de la FMD, collecte, conditionnement, transport, conservation et expédition d'échantillons)
- Présence d'un laboratoire (Goma) focalisé sur la suivi de la FMD avec un point focal/FMD mais avec des activités très réduites faute de ressources financières et matérielles



1.2. Active Surveillance :

- Investigations de terrain en cas d'alertes ou épizooties
- Collecte d'échantillons avec l'appui du Lab.Vet de Goma
- Conditionnement et expedition d'échantillons vers les labo spécialisés: Onderstroort Lab (Afrique du Sud) et Pirbright Laboratory (Angletere)

• 2. Résultats de la surveillance

- 24 foyers enregistrés les deux dernières années (2016-2017)
- Collecte d'échantillons mais aucun test n'est encore réalisé.



Progress along Stage 1 - Component 1

Socio-economic impact

- Une étude socio- économique a été planifiée mais elle n'est pas encore mise en oeuvre (finances, insécurité dans la partie Est ou la FMD est particulièrement présente)
- Insuffisance/Absence d'Appui des partenaires
- Les SVs de la RDC sont entrain d'organiser une enquête pour collecter les principales informations pouvant aider dans le cadre: Conception d'un canevas avec questionnaire pour une collecte d'informations



Progress along Stage 1 - Component 1

Identification of risk hotspots

Summary of the situation

- La FMD a déjà été identifiée dans 5 provinces avec une tendance à l'endémicité: Ituri, Nord-Kivu, Sud-Kivu, Haut-Lomami et Tanganyika.
- La RDC possède une longue frontière avec 9 pays africains. Elle est poreuse dans sa grande partie: risqué permanent d'introduction et de réintroduction de la FMD par les importations non contrôlés et la Transhumance
- Les principaux points d'entrée des animaux ont été identifiés
- Contraintes du contrôle: présence de divers groupes armés



Progress along Stage 1 - Component 1

Control measures, if implemented

- Vaccination :
 - 2012 : au sud Kivu/ Plaine de Ruzizi (Appui FAO et CICR)
 - 2013 : dans les provinces Orientale, Nord-Kivu et Sud-Kivu avec fonds propres du Gouvernement avec la mise en place de mesures de contrôle de mouvements des animaux
- Interdiction de l'importation de bovins de certains pays frontaliers (Burundi , Tanzanie et Rwanda) par un arrêté de l'Autorité gouvernementale avec des mesures de vulgarisation
- Organisation de campagne de sensibilisation (Radio, TV, leaders d'opinion, confessions religieuses, etc....)
- Destruction d'animaux morts



Tableau: Illustration de la vaccination contre la FMD en 2013

Designation	PROVINCES			
	ORIENTALE	NORD-KIVU	SUD-KIVU	TOTAL
Bovins à risque	345 000	237 620	212 400	795 020
Nombre des territoires et villes touchés	4	5	6	15
Bovins vaccinés	374 396	110 216	83 801	568 413
Rate	108,52 %	46,38 %	39,45 %	71,49 %



- Mesures de police sanitaire pour les animaux domestiques en application:
 - a) visites et surveillance sanitaires;
 - b) Isolement et abattage des animaux malades;
 - c) réglementation de la circulation des animaux et des hommes
 - d) Nettoyage et désinfection des kraals et autres abris
 - e) Destruction des cadavres d'animaux morts et de tous les objets contaminés
 - f) Mise en quarantaine de certains aires, exploitations et pâturages communautaires concernés par la FMD



Progress along Stage 1 - Component 2

Activities to strengthen the veterinary services

Critical competencies relevant to PCP-FMD Stage 1	Score required	Current score (OIE evaluation or self-evaluation)	Comments (if any)
I.2.A. Competences professionnelles des vétérinaires	3	1	Ponctuel
I.3. Formation continue	2	1	Ponctuel
I.6.B. Coordination externe	3	1	
II.3 Analyse des risques	2	1	
III.1 Communications	4	1	
III.2 Consultation avec les parties prenantes	3	1	
IV.1 Preparation de la législation et de la réglementation	2	1	Révisitation de la législation vétérinaire en cours



Progress along Stage 1 - Component 3

Synergies to control other TADs

1. Un sous réseau est entrain d'être mis en place pour le controle et l'éradication progressive de la PPR, il pourra être utilisé pour la surveillance, le contrôle de mouvements et la vaccination contre la FMD
2. Un processus de redaction des manuels des procedures standards pour le contrôle des maladies prioritaires y compris la FMD est en cours en RDC,
3. Des possibilités d'usage de vaccins mixtes FMD -CBPP sont envisageables
4. Des formations des agents de terrain pour le contrôle des maladies prioritaires y compris la FMD sont planifiées par les SVs
5. Organisation des campagnes de sensibilisation sur les maladies prioritaires comprenant aussi la FMD



• Gaps and request for support

Lacunes	Besoins
<ul style="list-style-type: none"> Absence d'un plan stratégique national validé basé sur les risques pour le contrôle de FMD 	<ul style="list-style-type: none"> Appui pour l'élaboration d'une stratégie nationale FMD
<ul style="list-style-type: none"> Absence d'un plan national de contingence de la FMD 	<ul style="list-style-type: none"> Renforcement du réseau de surveillance passive et active contre la FMD
<ul style="list-style-type: none"> Non mise à jour des serotypes en circulation en RDC 	<ul style="list-style-type: none"> Appui dans la mise en œuvre des activités de contrôle et d'éradication de FMD
<ul style="list-style-type: none"> Absence de ressources financières et matérielles disponibles pour le contrôle FMD 	<ul style="list-style-type: none"> Appui pour la finalisation de l'étude sur l'impact socioéconomique de FMD
	<ul style="list-style-type: none"> Appui pour l'organisation et la mise en oeuvre de nouvelles enquêtes sérologiques de la FMD
	<ul style="list-style-type: none"> Renforcement des capacités en gestion et communication des données
	<ul style="list-style-type: none"> Renforcement des capacités des laboratoires nationaux en diagnostic de la FMD



Provisional PCP-FMD Roadmap for {country name} 2017-2025

RDC	2012	2013	2014	2015	2016	2017	2018	2019	2020	2021	2022	2023	2024	2025
Estimation en 2014	0	0	1	1	1	2	2							
Estimation en 2018						1	1	1	1	2	2			





Summary

- La FMD est une maladie endémique en RDC notifiée particulièrement chez les bovins
- Elle est présente spécifiquement dans 5 provinces de l'Est de la en RDC
- Des campagnes des vaccination ont été mises en oeuvre de manière non régulière avec les fonds propres du gouvernement et/ ou avec l'appui de quelques partenaires
- Il y a très peu de ressources disponibles pour le controle de la FMD en RDC
- La RDC reste encore au stade 1 en 2018 et projette de passer au stade 2 en 2021



Merci
Thank you
Aksante