

Simona Forcella
Chargée de mission
Service des Status, OIE

Lien entre la Stratégie mondiale pour la fièvre aphteuse et la PPR et la procédure OIE pour la validation des programmes officiels de contrôle

Atelier régional sur la procédure OIE pour la validation d'un
programme national officiel de contrôle au regard de la fièvre
aphteuse et de la peste des petits ruminants

Tunis, Tunisia, 14-16 mars 2017



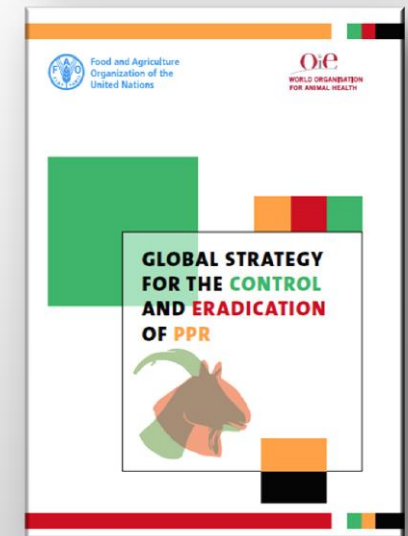
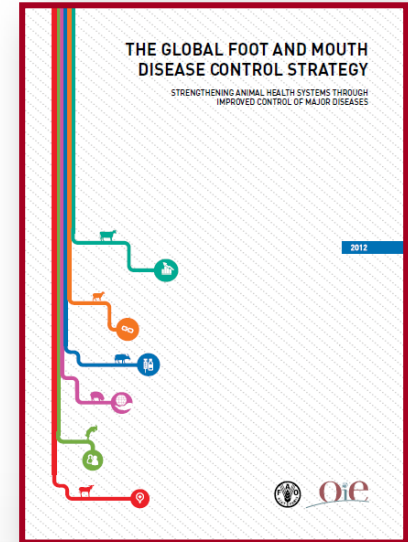
STRATEGIE MONDIALE

Contrôle de la fièvre aphteuse

2012
Fièvre aphteuse

Peste des petits
ruminants 2015

Eradication de la PPR - 2030



Stratégies mondiales

❖ Stratégies avec 3 composantes



1. Éradication ou
control amélioré de
la maladie



2. Renforcement des SV



3. Réduction de l'impact d'autres
grandes maladies infectieuses



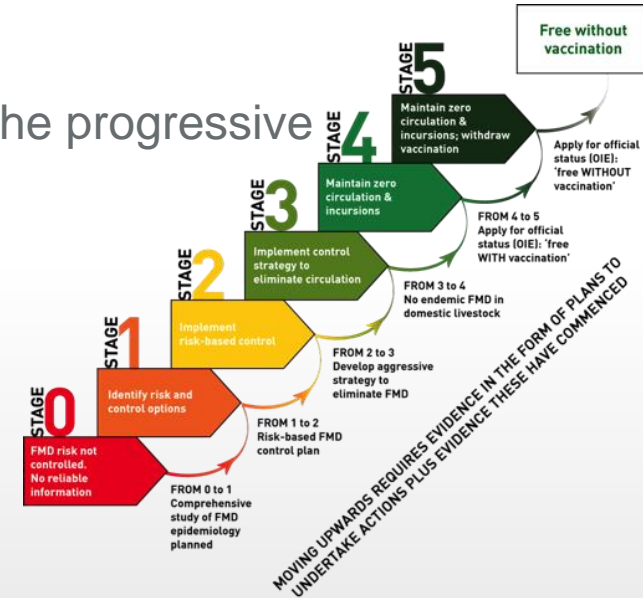
Stratégies mondiales

Composante 1

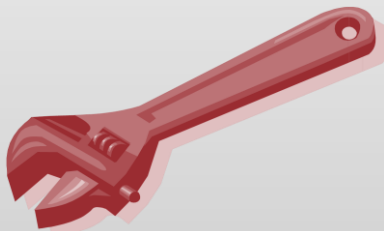
- **Control fièvre aphteuse** (approche progressive de la lutte contre la fièvre aphteuse)



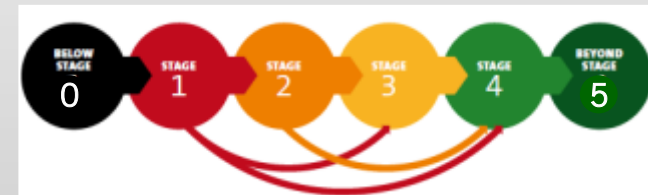
Progressive
Control
Pathway



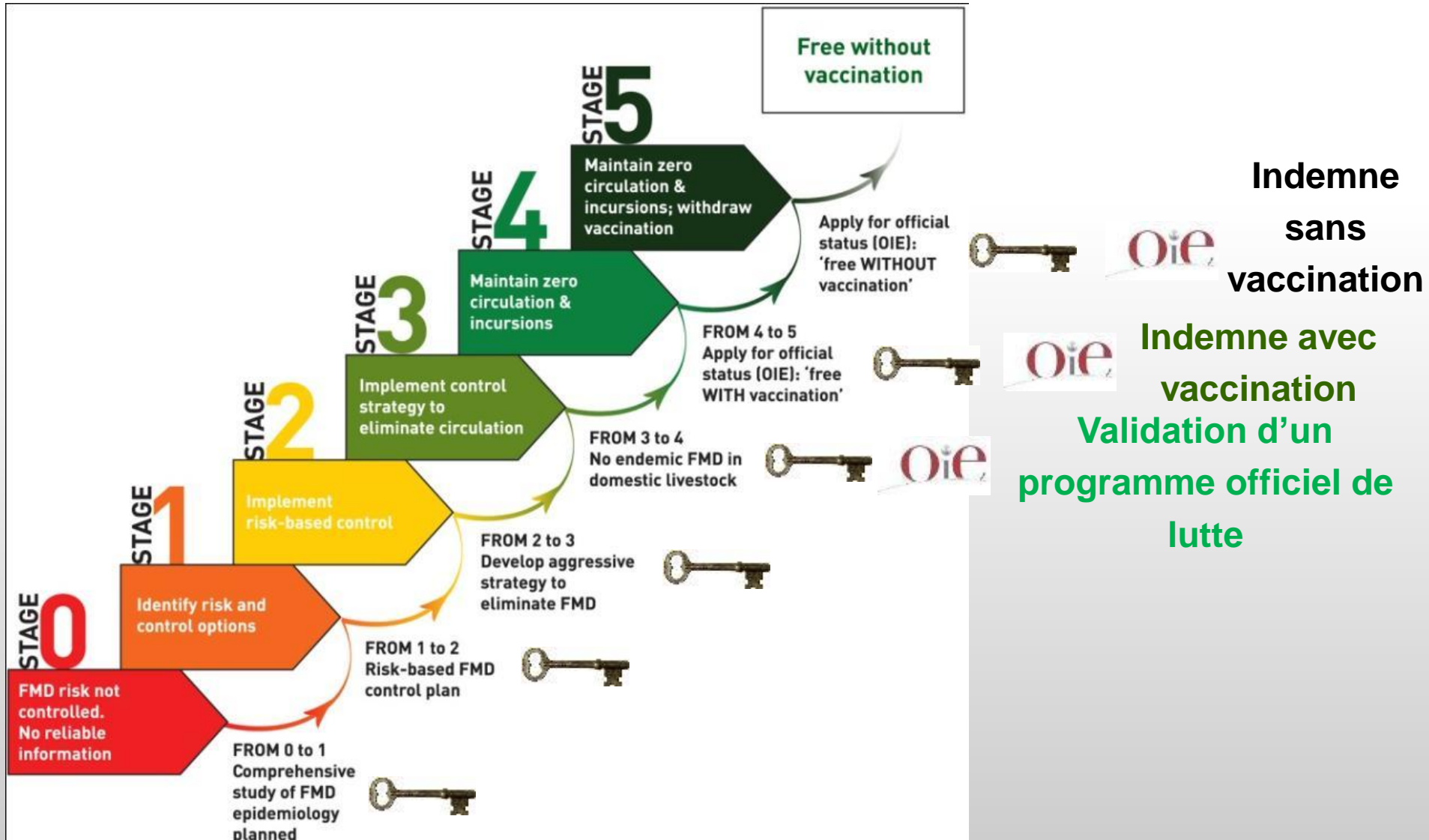
- **Eradication PPR** (outil de suivi e d'évaluation de la PPR)

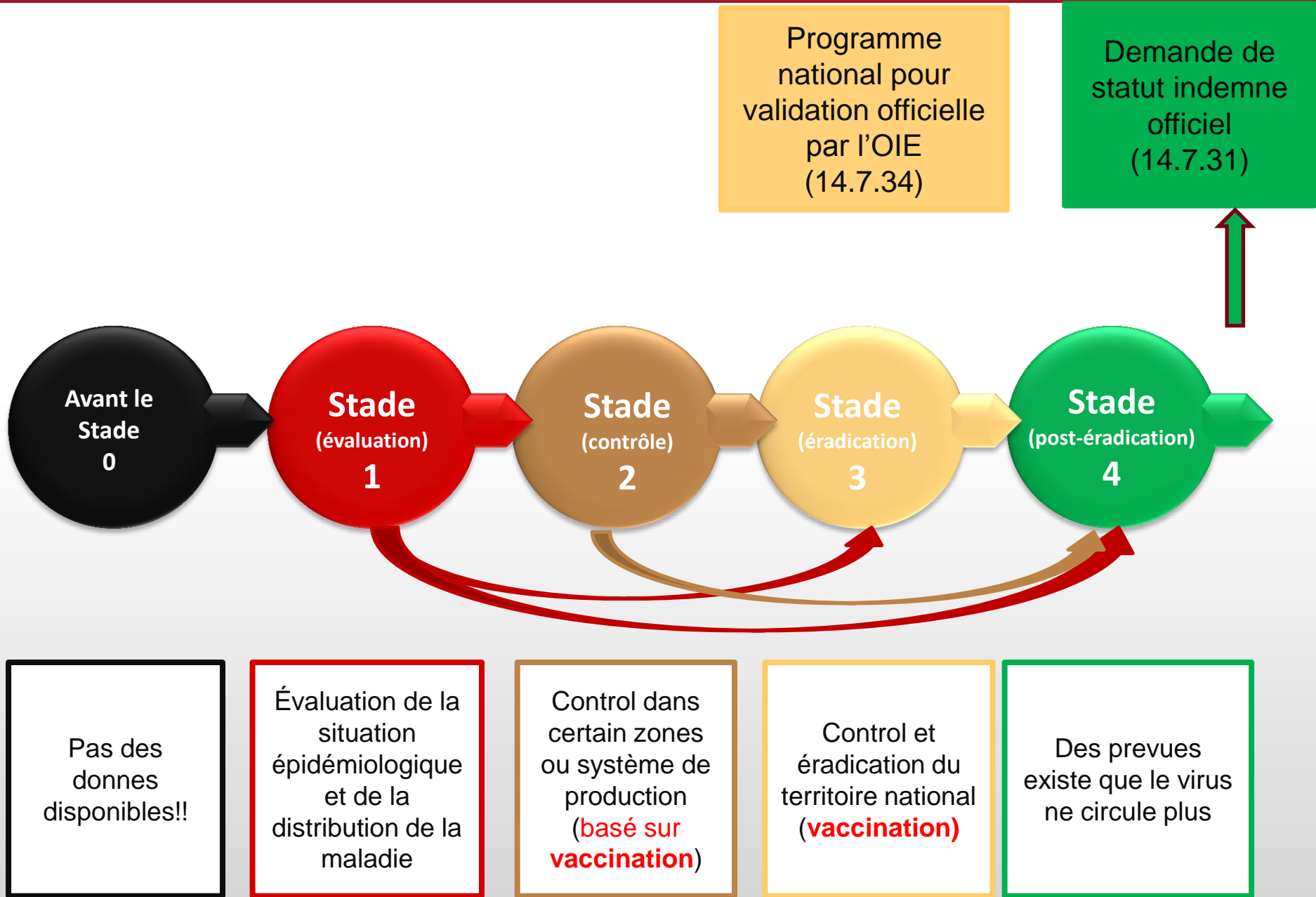


Progressive
Monitoring and
Assessment
Tool



PCP lien avec les procédures de l'OIE





Stratégies mondiales

Composante 2



1. Éradication ou control amélioré de la maladie



2. Renforcement des SV



3. Réduction de l'impact d'autres grandes maladies infectieuses



Stratégies mondiales

2. VS renforcement

❖ Correspondance

**Outil d'évaluation PVS
compétences critiques**

**Fièvre aphteuse
étapes PCP**

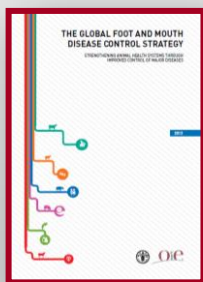
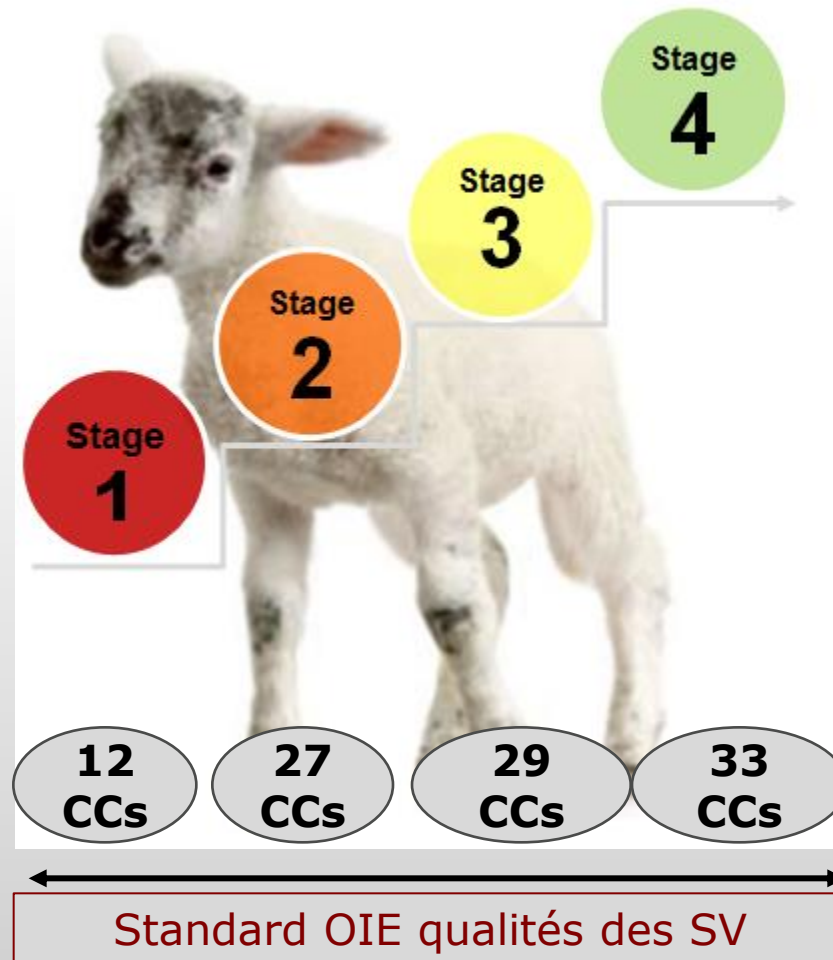


Table I: Relationship between FMD PCP Stages and OIE PVS Critical competency Levels

OIE PVS Critical competencies and Levels (in red)	FMD PCP Stage			
	1	2	3	4
Professional competencies of veterinarians (CC I.2.A.4)	2	3	3	3
Competencies of veterinary para-professionals (CC I.2.B.)	1	3	3	3
Continuing education (CC I.3.)	3	3	3	3
Internal coordination (chain of command) (CC I.6.A.)	1	2	3	3
External coordination (CC I.6.B.)	3	3	3	3
Management of resources and operations (CC I.11.)	1	2	3	3
Risk analysis (CC II.3)	3	3	3	3
Emerging issues (CC II.11)	1	2	3	3
Communications (CC III.1)	2	3	4	4
Consultation with stakeholders (CC III.2)	3	3	3	3
Official representation (CC III.3)	2	3	3	3
Accreditation / authorisation / delegation (CC III.4)	1	2	3/4	3/4
Veterinary Statutory Body authority (or equivalent) (CC III.5.A)	1	2	3/4	3/4
Veterinary Statutory Body capacity (CC III.5.B)	1	2	3	3*
Participation of producers and stakeholders in joint programmes (CC III.6)	2	3	3	3*
Preparation of legislation and regulations (CC IV.1)	3	3	3	3
Implementation of legislation & stakeholder compliance (CC IV.2)	1	3	3	3
Passive epidemiological surveillance (CC II.5.A)	1	3	3	3
Active epidemiological surveillance (CC II.5.B)	3	3	3	3/4
Early detection and emergency response (CC II.6)	1	1	3	3
Disease prevention, control and eradication (CC II.7)	1	2	3	3
Ante and post mortem inspection (CC II.8)	1	2	3	3
Veterinary laboratory diagnosis (CC II.1)	2	2/3	2/3	2/3
Laboratory quality assurance (CC II.2)	2	3	3	3
Quarantine and border security (CC II.4)	1	2	3	3/4
Animal identification and movement control (CC II.13.A)	1	2	3	3
Transparency (CC IV.6)	2	3	3	3
Zoning (CC IV.7)	1	2	3	3
Veterinarians and other professionals (CC I.1.A)	2	3	3	3
Veterinary para-professionals and other technical staff (CC I.1.B)	2	3	3	3
Physical resources (CC I.7)	2	2	3	3
Operational funding (CC I.8)	1	2/3	4/5	4/5
Emergency funding (CC I.9)	1	1	3	4/5

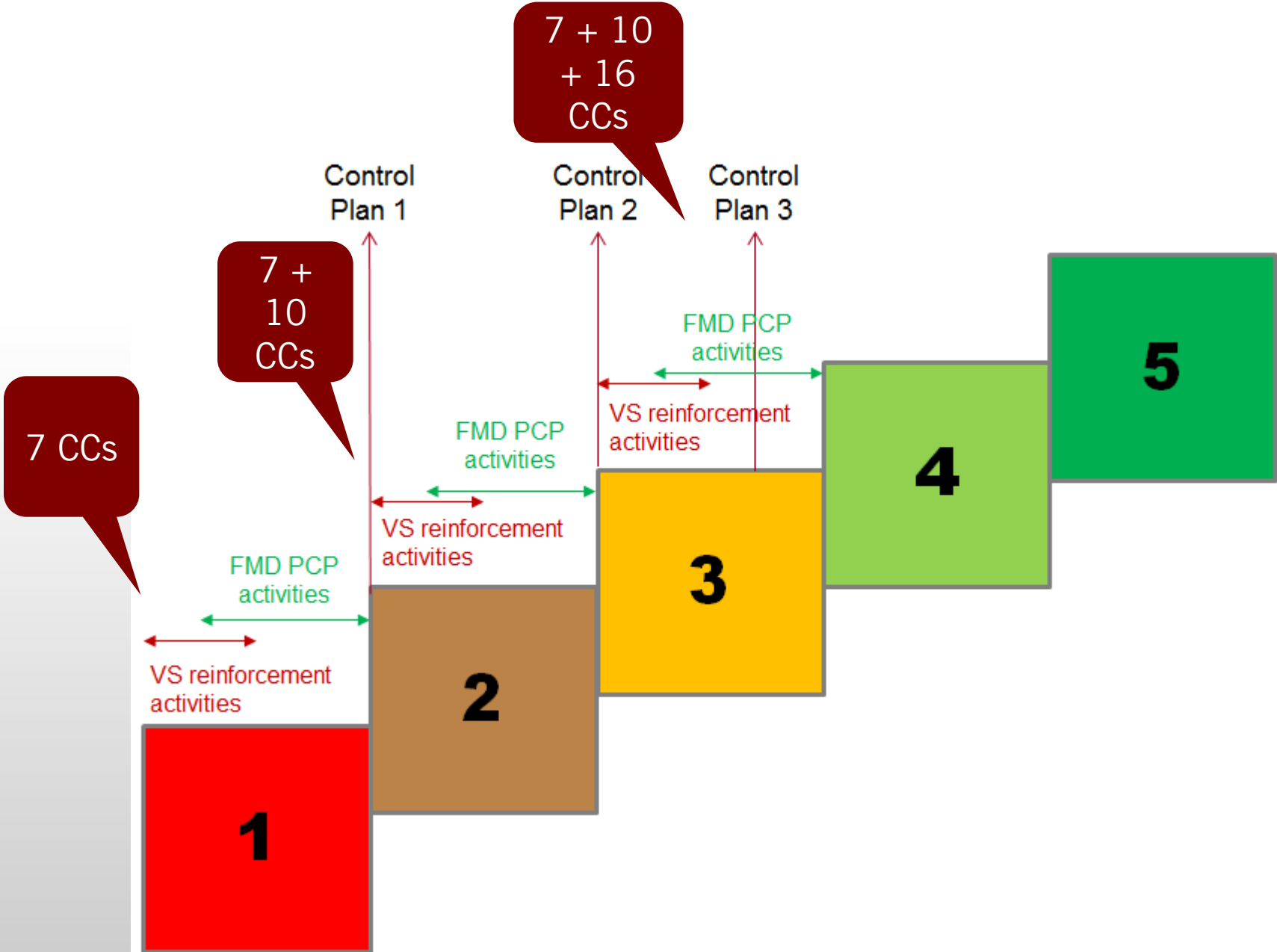
Lien entre les stades de la stratégie PPR et la qualité des SV (Composant 2)

Les capacités des SV sont considérées un "Environnement favorable"
(Composante II)



*(au minimum)
Niveau
d'avancement 3
pour des
competences
critiques
sélectionnées*

Lien entre l'outil PCP et la qualité des SV (Composant 2)



Stratégies mondiales



1. Éradication ou
control amélioré de
la maladie



2. Renforcement des SV



3. Réduction de l'impact d'autres
grandes maladies infectieuses

Global strategies

3 Réduction de l'impact d'autres grandes maladies infectieuses

- ❖ Control **d'autres maladie prioritaires**
- ❖ **Combinaison des activités (coût-efficacité)**
- ❖ Utilisation **systemes d'information** (GLEWS, WAHIS)



Merci!!!!



WORLD ORGANISATION FOR ANIMAL HEALTH
Protecting animals, preserving our future

12, rue de Prony, 75017 Paris, France
www.oie.int
disease.status@oie.int - oie@oie.int

