



WORLD ORGANISATION FOR ANIMAL HEALTH

Protecting animals, preserving our future

Pastoralisme : Opportunités pour l'élevage et défis pour les services vétérinaires



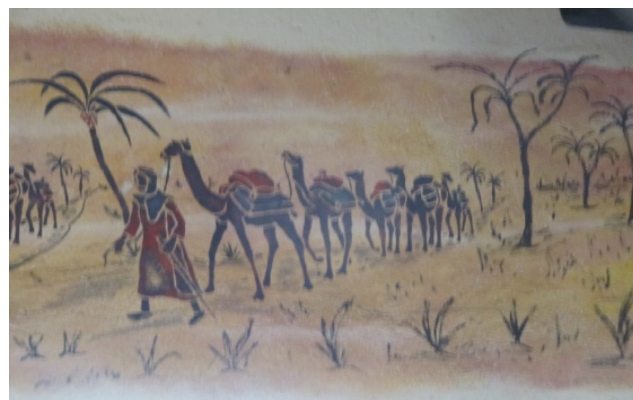
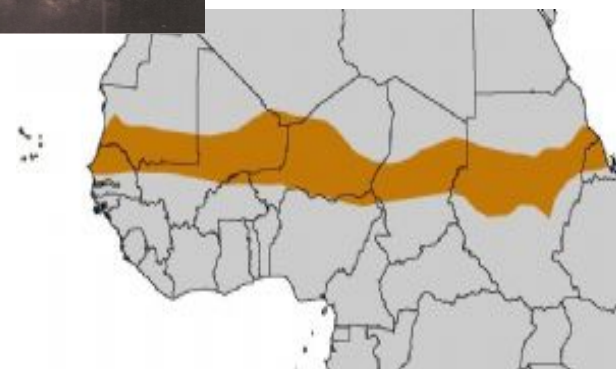
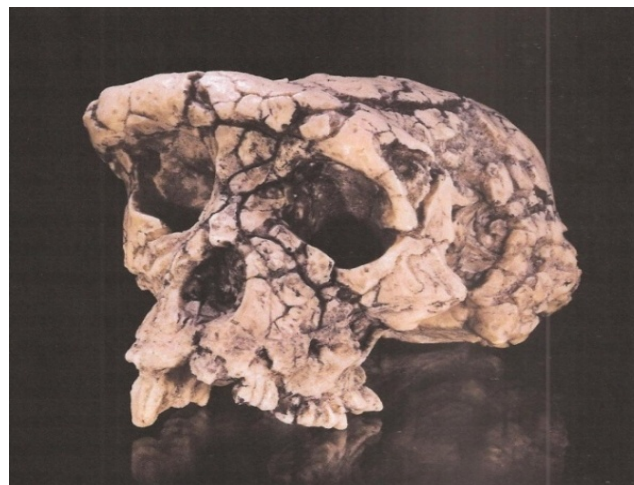
22ème Conférence de la Commission Régionale de l'OIE pour l'Afrique
Swakopmund, Namibie, 20-24 février 2017

Drs O.A. IDRISSE et C. NERSY

Coordination Régionale de la Composante Santé Animale du Projet d'Appui au Pastoralisme au Sahel (PRAPS)

Plan de présentation

1. Introduction;
2. Données socioéconomiques;
3. Atouts, contraintes des systèmes d'élevage pastoraux ;
4. Problématiques relatives à la santé animale en zone pastorale ;
5. Perspectives ;
6. Conclusion.



Introduction : Choix du thème

Thème : Le «Pastoralisme : Opportunités pour l'élevage et défis pour les services vétérinaires

Rappel :

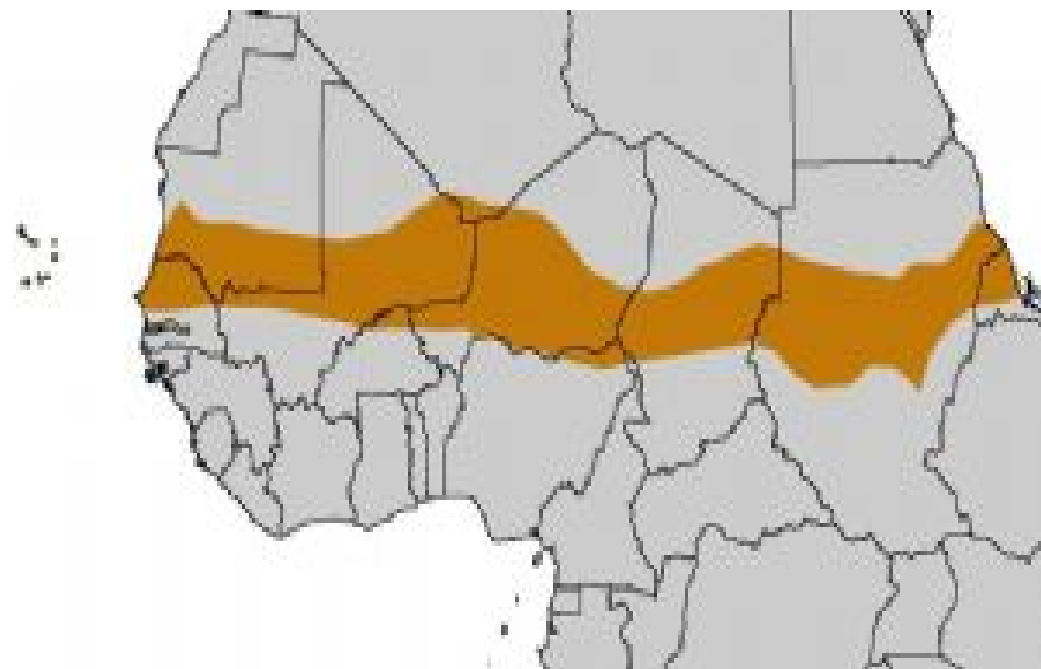
- **83^{ème} Session, mai 2015 ;**
- **Choix du thème ;**
- **Préparation et envoi du questionnaire ;**
- **Réception des réponses au questionnaire;**
- **Traitement des réponses.**



Introduction: Méthodologie de travail

Tab. 1 : Classification des pays et principes d'analyses :

	Groupe 1	Groupe 2	Groupe 3	Total
Zone anglophone	6	5	5	16
Zone Francophone	9	9	∅	18
Zone Lusophone	∅	1	2	3
Totaux	15	15	7	37



Liste et classification des pays ayant répondu aux questionnaires

	Groupe 1	Groupe 2	Groupe 3
Zone Francophone			
1	Burkina Faso	Algérie	
2	Cameroun	Angola	
3	Djibouti	Bénin	
4	Madagascar	Buruni	
5	Mali	Côte d'Ivoire	
6	Mauritanie	Guinée	
7	Niger	Maroc	
8	Sénégal	R.D. Congo	
9	Tchad	Tunisie	
Zone Anglophone			
10	Erythrée	Egypte	Botswana
11	Kénya	Gambie	Lesotho
12	Somalie	Namibie	Seychelles
13	Soudan	Ghana	Swaziland
14	Sud Soudan	Tanzanie	Zimbabwe
15	Ouganda		
Zone lusophone			
		Guinée Bissau	Cap Vert
			Mozambique

Données socioéconomiques

Tab.2: Types de mobilité rencontrée :

Types de mobilité	Groupe 1	Groupe 2
Transhumance seule	3	7
Nomadisme seul	2	0
Transhumance et nomadisme	10	8
Total	15	15

Tab.4: Population concernée

Groupe	Population concernée
Groupe 1	50 872 400
Groupe 2	11 175 372
Total général	62 047 772

Tab.3 Classification par destination

Classification par destination	Groupe 1	Groupe 2	Total
Pays d'accueil	1	10	11
Pays de départ	2	1	3
Les deux	11	2	13
Non communiqué	∅	2	2
Sans objet	1	∅	1
Total	15	15	30

Tab.5: Cheptel concerné

	Cheptel national	Cheptel pastoral	%
Groupe 1	556 209 897	395 311 444	71%
Cheptel Bovin	151 850 347	117 930 939	78%
Cheptel Ovin	172 353 014	122 794 858	71%
Cheptel Caprin	205 989 420	131 392 654	64%
Cheptel Camelin	26 017 116	23 192 993	89%
Groupe 2	163 259 222	29 042 522	18%
Cheptel Bovin	52 574 614	5 429 750	10%
Cheptel Ovin	59 945 241	14 731 645	25%
Cheptel Caprin	50 254 832	8 700 310	17%
Cheptel Camelin	484 535	180 815	37%
Total	719 469 119	424 353 966	59%



Tableau 5: Cheptel, règlements et accords

- **Tab.6: données économique et budgétaires**

	Groupe 1	Groupe 2
PIB Élevage / PIB Nat %	13,53%	6,82%
PIB Pastoralisme / PIB Élevage %	61,63%	8,06%
Bud. Élevage / Bud. État	2,41%	1,44%
Bud. pastoralisme / Bud. Élevage	40,61%	5%
Taux réalisation Bud. Élevage %	77,33%	46,25%

- **Tab.7 : Adossement réglementaires et règlementaires**

	Oui	Non	Total
Groupe 1	7	8	15
Groupe 2	8	7	15
Total	15	15	30

Loi	10
Décret	5
Arrêté	5

Tab.8 : Accords transfrontaliers

	Oui	Non	Total
Groupe 1	10	5	15
Groupe 2	5	10	15
Total	15	15	30

Accord Régional	10
Accord bilatéral	9
Accord Bilatéral et Accord Régional	5
Non communiqué	1

9. Travaux de recherche

Tab 9.1. Conduites des travaux de recherche

	Oui	Non	Non communiqué	Total
Groupe 1	12	2	1	15
Groupe 2	9	6	∅	15
Total général	21	8	1	30



Tab 9.2. Thématiques

Thématique Santé Animale	17
Thématique Socio-Économie	16
Thématique Gestion crises pastorales	14
Thématique Environnement	12



Tab.10 : Occurrence des conflits

	Nombre de Réponses
Groupe 1	15
Régulier /Très Grave	7
Régulier/Léger	3
Fréquent/Très Grave	2
Très Fréquent/Très Grave	2
Non communiqué	1
Groupe 2	15
Régulier/Grave	4
Régulier/Léger	3
Très Fréquent/Très Grave	2
Fréquent/Très Grave	2
Régulier/Très Grave	2
Fréquent/Léger	1
Non communiqué	1
Total	30



13/12/2016. (Africatime) :

Affrontements entre éleveurs et agriculteurs:

11 personnes sont mortes (Est du Tchad).

Le conflit entre agriculteurs et éleveurs est récurrent

Tchad, grand pays à agropastorale.

Tab.11: Atouts et contraintes

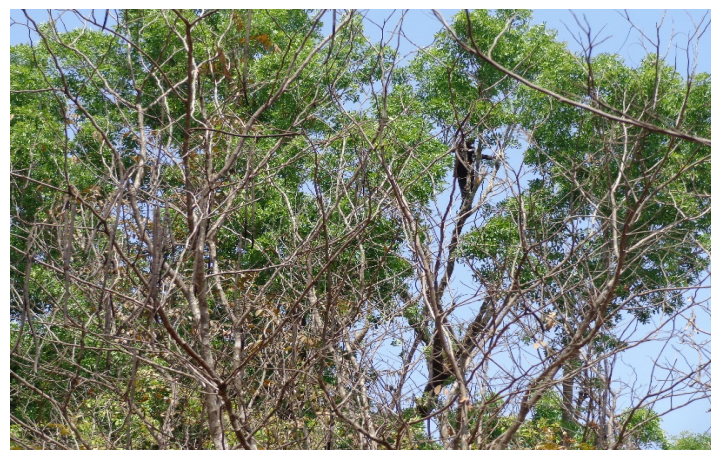
Groupe 1	
Atouts des Systèmes pastoraux	Cotation
Espaces pastoraux disponibles	71
Savoir-faire ancestral	56
Gestion durable des ressources naturelles	52
Débouchés	50
Gestion des risques sanitaires	42
Production de fumure	31

Groupe 2	
Atouts des Systèmes pastoraux	Cotation
Espaces pastoraux disponibles	60
Gestion durable des ressources naturelles	47
Savoir-faire ancestral	42
Gestion des risques sanitaires	38
Production de fumure	33
Débouchés	21

Tab.12: Contraintes principales des systèmes d'élevage Pastoraux mobiles

Groupe 1	
Contraintes des Systèmes pastoraux	Cotation
Accessibilité de l'eau	97
Accessibilité des pâturages	80
Variabilité climatique	72
Compétition agriculture/élevage	59
Accessibilité des Services vétérinaires	53
Entrave à la mobilité	52
Sécurité des biens et personnes	45
Accessibilité des services sociaux	42

Groupe 2	
Contraintes des Systèmes pastoraux	Cotation
Accessibilité de l'eau	82
Variabilité climatique	79
Accessibilité des pâturages	77
Accessibilité des services sociaux	57
Sécurité des biens et personnes	55
Compétition agriculture/élevage	56
Entrave à la mobilité	49
Accessibilité des Services vétérinaires	39



Tab.13 : Principales contraintes à la mobilité des troupeaux

Principales contraintes	Cotation
Croissance démographique	103
Carences législatives	90
Maintien ou développement d'obstacles	85
Insécurité	60
Grands domaines d'élevage	60



Tab.14: Principales attentes des communautés pastorales

Principales attentes	Nombre de citations				
	Rang	Rang	Rang	Rang	Total
	1	2	3	4	
Accès à l'eau	9	7	1	1	18
Santé animale	1	4	7	4	16
Accès aux pâturages	3	9	1	1	14
Sécurisation de la mobilité des troupeaux	5	2	2	1	10
Sécurité des biens et personnes	1	1	5	2	9
Service sociaux (éducation/santé)	∅	1	3	4	8
Accès au marché	∅	∅	2	3	5



Tab.15: Existence de projets dédiés

	Oui	Non	Total
Groupe 1	13	2	15
Groupe2	7	8	15
Total	20	10	30



	Groupe 1	Groupe 2	Total
Montant des projets dédiés en Euros	785 541 599	191 737 753	977 279 352
Nombre de projets dédiés	31	11	42

16.Problématiques relatives à la santé animale en zones pastorales

Tab. 16.1 : Principales pathologies des bovins en zone pastorale

Principales pathologies	Nombre de citations					Total
	Rang 1	Rang 2	Rang 3	Rang 4	Rang 5	
PPCB	14	4	3	1	0	22
Fièvre aphteuse	7	7	2	2	1	19
Charbon Bactérien	1	4	3	3	2	13
Dermatose nodulaire contagieuse des bovins	1	2	2	3	4	12
Trypanosomes		1	1	5	4	11
Maladies transmises par les tiques	3	3	3	∅	2	11
Brucellose	1	3	3	∅	2	9
tuberculose	∅	1	4	∅	3	8
Pasteurellose	∅	2	3	3	∅	8
Charbon symptomatique	∅	2	2	2	∅	6



Principales pathologies des ovins en zone pastorale

Tab.16.2: Principales pathologies des ovins en zone pastorale

Principales pathologies	Nombre de citations
PPR	24
Parasitose gastro-intestinal	11
Clavelée	10
Pasteurellose	10
Brucellose	8
Charbon bactérien	7
Fièvre de la vallée du Rift	6
Variolose	6
PPCC	5
Entérotoxémie	5

Tab.16.3 : Principales pathologies des caprins en zone pastorale

Principales pathologies	Nombre de citations
PPR	23
Parasitose gastro-intestinal	11
PPCC	10
Pasteurellose	9
Variolose	8
Charbon bactérien	7
Fièvre de la vallée du Rift	6
Brucellose	6
Clavelée	4
Fièvre aphteuse	4

Tab.16.4: Principales pathologies des camelins

Principales pathologies	Nombre de citations
Non communiqué	35
Trypanosomes	7
Variole	6
Ectoparasites (gales/tiques)	5
Pasteurellose	4
Brucellose	4
Maladies transmises par les tiques	3
Charbon bactérien	2
Fièvre de la vallée du Rift	2



Tab.17: Vaccination des cheptels avant la transhumance

	Oui	Non	Non comm unique	Total
Groupe 1	13	2	∅	15
Groupe 2	6	8	1	15
Total	19	10	1	30

	Bovin	Ovin	Caprin	Camelin
Rang 1	PPCB	PPR	PPR	Pasteurel-lose
Rang 2	Charbons	Charbons	Charbons	--
Rang 3	Pasteurel-lose	Pasteurel-lose	Pasteurell-ose	--



Tab.18. Contraintes à l'amélioration de la santé animale en zone pastorale

Principales contraintes	Nombre de citations					
	Rang 1	Rang 2	Rang 3	Rang 4	Rang 5	Total
Capacité et Accessibilité des Services vétérinaires	12	5	5	3	3	28
Déficit en ressources budgétaires	4	4	4	1	∅	13
Déficit en infrastructures	∅	4	3	3	1	12
Déficit en ressources humaines	2	1	3	2	1	9
Faible niveau de formation des éleveurs	∅	3	1	∅	2	6
Déficit dans le contrôle des mouvements du bétail	∅	∅	1	3	1	5
Persistance des pathologies notamment transfrontalières	2	∅	3	∅	∅	5
Mobilité	2	1	1	1	∅	5
Disponibilité des vaccins et médicaments	1	1	1	2	∅	5
Faible connaissance sur le pastoralisme	2	1	2	∅	∅	5

Tab.19: Fréquence de rapportage des informations sanitaires

	Régulière- ment	Rare- ment	Très rarement	Total
Groupe 1	12	3	0	15
Anglophone	5	1	∅	6
Francophone	7	2	∅	9
Groupe 2	6	6	3	15
Anglophone	2	1	2	5
Francophone	3	5	1	9
Lusophone	1	∅	∅	1
Total	18	9	3	30



Tab.20: Organisation spécifique des Services vétérinaires

	Oui	Non	Total
Groupe 1	6	9	15
Groupe 2	6	9	15
Total	12	18	30

Vétérinaires privés	3
Clinique ou équipe mobile	1
Description du dispositif national	3
Réponse non prise en compte	3
Réponse non communiquée	2
Total	12



Tab.21 : Existence de vétérinaires privés et de para-professionnels vétérinaires en zone pastorale

	Groupe 1		Groupe 2	
	% de pays	Nombre	% de pays	Nombre
Vétérinaires privés en zones pastorales	73%	2 393	50%	291
Anglophone	66%	2 112	0%	0
Francophone	77%	281	77%	291
Para professionnels en zones pastorales	86%	19 262	71%	731
Anglophone	83%	15 592	80%	731
Francophone	89%	3 670	66%	ns



Tab.22 : Postes d'inspection frontaliers

22.1.	Groupe 1	Groupe 2	
	Moyenne	Moyenne	Moyenne générale
% Animaux passant en PIF	26,50%	41,43%	32,65%
Anglophone	16,67%	7,50%	13,00%
Francophones	30,71%	55,00%	40,83%
% Animaux contrôlés en PIF	48,50%	69,44%	58,42%
Anglophone	38,33%	30,00%	34,17%
Francophones	52,86%	89,17%	69,62%

22.2.	Oui	Non	Non communiqué	Total
Anglophone	5	5	1	11
Francophone	15	3	Ø	18
Lusophone	1	Ø	Ø	1
Total	21	8	1	30

22.3.	Oui	Sans objet	Non	Non communiqué	Total
Collaboration entre les services	17	8	4	1	30

Tab.23. Mesures prioritaires à mettre en œuvre pour améliorer la dispensation des soins en zone pastorale

Mesures prioritaires	Nombre de citations				
	Rang 1	Rang 2	Rang 3	Rang 4	Total
Groupe 1					
Renforcement des Services vétérinaires	10	3	3	1	17
Installation de vétérinaires privés	2	2	3	1	8
Sensibilisation/Formation éleveurs	∅	2	3	2	7
Installation d'infrastructure d'élevage	∅	1	2	3	6
Accès aux produits vétérinaires	∅	2	2	1	5
Installation de para-professionnels vétérinaires	∅	∅	2	2	4
Groupe 2					
Non communiqué	3	3	3	6	15
Sensibilisation/Formation éleveurs	1	1	3	4	9
Renforcement des Services vétérinaires	4	∅	2	2	8
Installation de para-professionnels vétérinaires	1	1	3	∅	5
Recensement/identification	2	∅	1	1	4
Installation de vétérinaires privés	∅	3	1	∅	4
Législation/réglementation	1	2	∅	∅	3

Tab.24: Mesures prioritaires à mettre en œuvre pour améliorer l'exécution des campagnes de prophylaxie

Mesures prioritaires	Nombre de citations				Total
	Rang 1	Rang 2	Rang 3	Rang 4	
Groupe 1					
Renforcement des Services vétérinaires	10	5	3	5	23
Accès aux médicaments et vaccins	1	4	3	∅	8
Renforcement des réseaux d'épidémiosurveillance	2	∅	3	∅	5
Installation d'infrastructures d'élevage	∅	1	2	2	5
Sensibilisation/Formation éleveurs	1	∅	1	3	5
Législation/réglementation	1	∅	1	1	3
Groupe 2					
Non communiqué	2	3	4	6	15
Renforcement des Services vétérinaires	7	2	1	2	12
Sensibilisation/Formation éleveurs	3	1	2	2	8
Accès aux médicaments et vaccins	∅	3	1	1	5
Contrôle des mouvements	∅	1	2	1	4
Divers	1	2	∅	1	4
Recensement/identification	1	1	∅	∅	2

Tab.25: Approche « Une seule santé » dans l'amélioration de la santé humaine et animale

Approche	Nombre de citations
Développement de synergie entre dispositif de santé animale et santé humaine	7
Mutualisation des actions ou des ressources	7
Collaboration interministérielle	1
Formation spécifique	1
Imprécise	12
Inexistante	1
Non communiquée	1
Total	30



Tab.26 : PERSPECTIVES

26.1. Avenir du pastoralisme

Perception des contributeurs	Maintenu	Adapté	Condamné	Non communiqué	Total
Groupe 1	11	4	0	0	15
Anglophone	6	∅	∅	∅	6
Francophones	5	4	∅	∅	9
Groupe 2	4	7	3	1	15
Anglophone	1	1	2	1	5
Francophones	3	5	1	∅	9
Lusophone	∅	1	∅	∅	1
Total	15	11	3	1	30



Tab.26.2: Perception des décideurs

Perception par les décideurs	La même	Diffé_Rente	Non communiqué	Total
Groupe 1	13	2	∅	15
Groupe2	11	3	1	15
Total	24	5	1	30



Tab.27: Mesures prioritaires à mettre en œuvre par l'OIE pour améliorer la reconnaissance du pastoralisme au niveau international

	Groupe 1	Groupe 2	Groupe 3	Total
Normes spécifiques	13	13	7	33
Centre collaborateurs OIE	13	10	3	26
Tenue d'une conférence multirégionale	14	9	2	25
Reconnaissance Unesco	9	5	1	15

• Autres propositions ont été formulées :

- Réaliser une étude sur l'état des lieux du pastoralisme dans le monde ;
- Améliorer la collaboration avec l'UNICEF et L'Organisation internationale pour les migrations ;
- Donner des appuis financiers et juridiques aux pays pour le développement du pastoralisme ;
- Faire une déclaration internationale sur le rôle et l'importance du maintien du pastoralisme.

Recommandations (1)

1. Effectuer un plaidoyer pour réconcilier le budget alloué au secteur de l'élevage avec son importance économique ;
2. Renforcer urgemment les capacités et l'accessibilité des Services vétérinaires sur la base du Processus PVS réalisé par l'OIE et recherche de nouveaux financement) ;
3. Établir des normes sanitaires spécifiques à cette pratique d'élevage ;



Recommandations (2)

4. Améliorer la compréhension et l'appropriation de l'approche « Une seule santé » notamment en matière d'opérationnalisation ;
5. **Renforcer significativement l'efficacité des PIF (dispositions réglementaires, formation, moyens, entre autres) ;**
6. Développer des programmes continentaux de contrôle des principales pathologies animales (cas du PME/ PPR).



Merci pour vote attention



Idriss Oumar Alfaroukh

Oie

ORGANISATION MONDIALE DE LA SANTÉ ANIMALE
Protéger les animaux, préserver notre avenir

12, rue de Prony, 75017 Paris, France
www.oie.int
media@oie.int - oie@oie.int



Thank you for your attention !



WORLD ORGANISATION FOR ANIMAL HEALTH

Protecting animals, preserving our future