

Oie Séminaire à l'attention des points focaux nationaux de l'OIE pour la faune sauvage
Bamako, Mali, 5-8 Juillet 2010

cirad
Centre canadien coopératif de la santé de la faune

Canadian Cooperative Wildlife Health Center
Centre canadien coopératif de la santé de la faune

VetAgro Sup

Importance socio-économique et écologique de la faune sauvage



Oie Définition "Faune Sauvage"¹
¹ OIE Working Group on Wildlife Diseases 1999

cirad
Centre canadien coopératif de la santé de la faune

Canadian Cooperative Wildlife Health Center
Centre canadien coopératif de la santé de la faune

VetAgro Sup

		Phénotype sectionné par l'homme	
		Oui	Non
Animaux vivant sous contrôle humain	Oui	Animaux domestique	Faune Captive
	Non	Animaux errants	Faune Sauvage

- Maladies des **4 groupes** doivent être déclarées
- Points focaux faune sauvage doivent déclarer les maladies:
 - De la faune sauvage
 - Des animaux errants
 - De la faune captive (Zoos, Parcs Nationaux, etc.)

Oie Place de la faune sauvage?


Importance	Valeur	Type	Exemples
Sociale	Subjective	Traditionnelle	Totem, médecine traditionnelle, vaudou
		Moderne	Conservation, biodiversité



© photos: Daniel Cornelis

Oie

Importance	Valeur	Type	Exemples
Sociale	Subjective	Traditionnelle	Totem, médecine traditionnelle, vaudou




« Fort comme un lion »
« Mémoire d'éléphant »
« Malin comme un singe »

Corne de rhino, Queue de girafe

Oie

Importance	Valeur	Type	Exemples
Sociale	Subjective	Traditionnelle	Totem, médecine traditionnelle, vaudou
		Moderne	Conservation, biodiversité

IUCN
Union Internationale pour la Conservation de la Nature



WWF
Organisation Mondiale de Protection de l'Environnement

Concept développé dans les sociétés occidentales, appliquée partout!

Oie Conflits de perceptions

cirad
Centre canadien coopératif de la santé de la faune

Canadian Cooperative Wildlife Health Center
Centre canadien coopératif de la santé de la faune

VetAgro Sup

- Faut-il contrôler les populations d'éléphants en Afrique Australe?

- Nécessité locale - impact sur les cultures - et écologique - impact sur la végétation et les autres espèces -
- Refus de la part de l'opinion publique occidentale


- Comment gérer les espèces réservoir de la tuberculose bovine?

- au Royaume-Uni, le blaireau européen (*Meles meles*), espèce protégée → lobby contre l'abattage des blaireaux
- en Nouvelle-Zélande, le phalanger renard (*Trichosurus vulpecula*), une peste → pas de problème pour le contrôle des populations
- en Afrique Australe, le buffle africain (*Syncerus caffer caffer*), une espèce d'importance touristique (« big five ») et cynégétique → difficulté d'intervention

Oie

Domaine	Valeur	Type	Exemples
Social	Subjective	Traditionnelle	Totem, médecine traditionnelle
		Moderne	Conservation, biodiversité
Economique	Objective	Subsistance	Chasse, élevage

Les sociétés humaines ancestrales étaient des sociétés de chasseurs-cueilleurs: leur dépendance à la faune était forte



Oie **De la subsistance au marché**

cirad
Centre international de recherche pour le développement

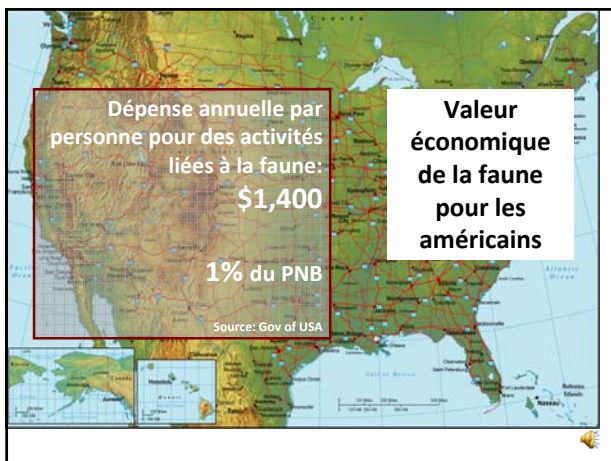
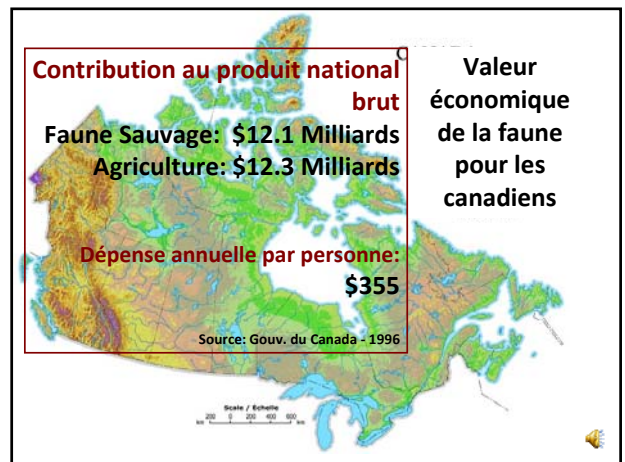
Canadian Cooperative Wildlife Health Center
Centre canadien coopératif de la santé de la faune

VetAgro Sup

- **La faune sauvage est restée une ressource de subsistance** pour de nombreuses sociétés, notamment africaines:
 - Viande de brousse
 - Cueillettes saisonnières (vers de Mopane, termites)
- Dans les sociétés de chasseurs-cueilleurs bien sûr mais aussi dans les sociétés agro-pastorales, jusque dans les zones urbaines:
 - Etal de viande de brousse sur les marchés
 - Marché « informel » d'oiseaux migrateurs sur Bamako en provenance du Delta Intérieur du Niger
 - Jusque dans les valises des voyageurs - étude récente estimant à l'aéroport Roissy-Charles-de-Gaulle (Paris) plusieurs tonnes de viande de brousse passées par valise (pas forcément diplomatique) (Chaber et al. 2010)
- Une ressource de subsistance faisant parfois l'objet de **filère formelle ou informelle**

Oie

Importance	Valeur	Type	Exemples
Sociale	Subjective	Traditionnelle	Totem, médecine traditionnelle
		Moderne	Conservation, biodiversité
Economique	Objective	Subsistance	Chasse, élevage
		Tourisme	Vision, Chasse




Oie **Economie de la faune en Afrique**

cirad
Centre international de recherche pour le développement

Canadian Cooperative Wildlife Health Center
Centre canadien coopératif de la santé de la faune

VetAgro Sup

- En Afrique de l'Est ou Australe, le tourisme de vision ou de chasse peut constituer **une part importante du PNB** (Kenya, Namibie, Botswana, Rwanda) – Gorille de Montagne-Rwanda/Ouganda/RDC
- En Afrique de l'Ouest et Centrale, dans une moindre mesure (tourisme de vision, chasse au gibier d'eau et terrestre)
- Les réserves privées ou « conservancies»: **gestion privée** de la ressource faune – Afrique Australe
- Dévolution des droits de **gestion de la ressource faune aux communautés locales**: CAMPFIRE – Zimbabwe




Importance	Valeur	Type	Exemples
Sociale	Subjective	Traditionnelle	Totem, médecine traditionnelle
		Moderne	Conservation, biodiversité
Economique	Objective	Subsistance	Chasse, élevage
		Tourisme	Vision, Chasse
		Ressource	Pharmaceutique, produits de luxe




Une ressource d'avenir et de luxe




- **Les molécules de demain:**
 - Traitements - industries pharmaceutiques
 - Nouvelles Technologies - barges migratrices
 - Exploitation de la biodiversité – droit des états!
- **Commerce de l'ivoire** (Afrique Australe – reste de l'Afrique)
- **Peaux de crocodiles, zèbres, autruches**
- **Corne de rhino** - le Zimbabwe a perdu près d'un tiers de sa population de rhinocéros ces dernières années
- Ressource faisant les frais d'un **commerce illégal** important



Coûts associés à la faune sauvage




- Pour les communautés en périphérie des aires protégées
 - **Pertes humaines** – éléphants, hippopotames, crocodiles, lions
 - **Pertes économiques** – récoltes dévastées par les éléphants, bétail dévoré par lions, hyènes ou lyconaos
- A qui vont les bénéfices de cette ressource?
 - Bénéfices économiques: Agences de voyage, état, province
 - Bénéfices sociaux: pays occidentaux, zones urbaines
 - **Et quid des communautés qui payent le prix de cette ressource?**



Importance	Valeur	Type	Exemples
Sociale	Subjective	Traditionnelle	Totem, médecine traditionnelle
		Moderne	Conservation, biodiversité
Economique	Objective	Subsistance	Chasse, élevage
		Tourisme	Vision, Chasse
		Ressource	Pharmaceutique, produits de luxe (ivoire, fourrure)
Ecologique	Objective	Ecosystémique	Biodiversité, chaîne alimentaire



De la faune à l'écosystème



Ecosystème =


- Abiotique: sol, climat
- Biotique: végétation, faune (microfauna, macrofauna)
- Processus dynamiques en constante interaction

Ecologie =

- Interaction des êtres vivants avec leur environnement (biotique et abiotique)
- Raréfaction, extinction, introduction d'espèces = modification du système → conséquences

Ex:

- Interactions proie-prédateur ou proie-parasite (peste bovine en Afrique)
- Populations d'éléphants dans des espaces protégés: impact à l'échelle de l'écosystème
- Hippotrague noir – points d'eau Kruger National Park



Importance	Valeur	Type	Exemples
Sociale	Subjective	Traditionnelle	Totem, médecine traditionnelle
		Moderne	Conservation, biodiversité
Economique	Objective	Subsistance	Chasse, élevage
		Tourisme	Vision, Chasse
		Ressource	Pharmaceutique, produits de luxe (ivoire, fourrure)
Ecologique	Objective	Ecosystémique	Biodiversité, chaîne alimentaire
		Santé - environnement	Empreinte carbone, effet dilution en épidémiologie

Oie Services environnementaux

Perspective globale – impact de l'homme

- Assainissement de l'environnement (balance carbone)
- Effet dilution en épidémiologie: plus les hôtes sont nombreux, plus la prévalence est faible chez l'homme ou le bétail
- Effet du changement climatique et impact de la biodiversité sur le changement climatique
- Nécessité de conserver des espaces naturels capables de remplir ces services environnementaux
- **Difficulté de chiffrer cette contribution**

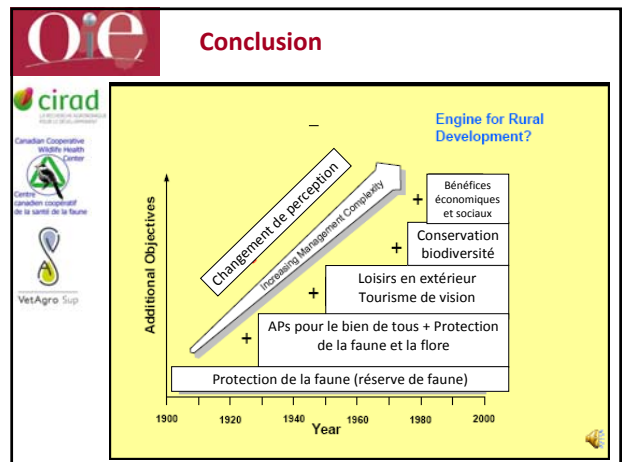
Oie GLTFCA en Afrique Australe

- Connectivité pour conserver des processus écosystémiques clés
- Matrice de zone de conservation et communautaires
- Facilitation des mouvements de la faune et des touristes
- Beaucoup d'espoirs pour les communautés locales
- **Mais conflits hommes/bétaux/faune**

Oie Place de la faune sauvage?

Importance	Valeur	Type	Exemples
Sociale	Subjective	Traditionnelle	Totem, médecine traditionnelle
		Moderne	Biodiversité
Economique	Objective	Subsistance	Chasse, élevage
		Tourisme	Vision, Chasse
		Ressource	Pharmacie, produits de luxe (ivoire, fourrure)
Ecologique	Objective	Ecosystémique	Biodiversité, chaînes alimentaires
		Santé - environnement	Empreinte carbone, effet d'épidémiologie

Santé



Oie Conclusion

La faune a donc une importance:

- Sociale
- Economique
- Ecologique
- Politique

Patrimoine local, national et mondial

Oie

En vous souhaitant une bonne journée