



Atelier Régional sur la Promotion des Normes de l'OMSA en Matière de Résistance aux Antimicrobiens dans la Pratique Vétérinaire

13 – 15 avril 2026, Nairobi, Kenya



Promouvoir un changement de comportement pour une utilisation plus responsable des antimicrobiens grâce à la communication des risques

Nadia BRIK

Chargée de Programme One Health RSR-AN

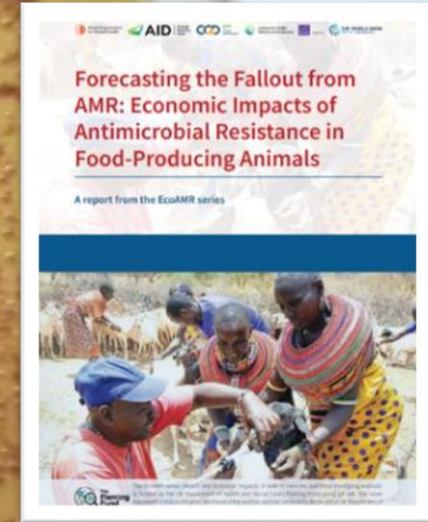


**Comprendre le risque, changer les pratiques,
Changer les pratiques , sauver les antimicrobiens...**

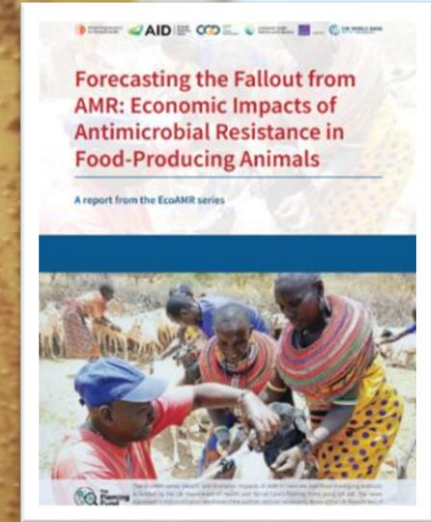
A photograph of wooden blocks spelling the word "CHANGE". The blocks are arranged on a wooden surface. The letters are: C, H, A, N, C, E. The second 'C' block is stacked on top of the 'N' block.

C H A N C E

Entre 2025 et 2050, la propagation de pathogènes résistants de l'animal à l'homme pourrait réduire le PIB mondial de ...



Entre 2025 et 2050, la propagation de pathogènes résistants de l'animal à l'homme pourrait réduire le PIB mondial de ...



\$5.2 Millier de milliards

A young girl with braided hair, wearing a white t-shirt, is holding a large cardboard sign high above her head with both hands. The sign has the words "ACT NOW" written in red, hand-painted letters. She is looking upwards with a hopeful expression. The background is a sunlit forest with green foliage and a bright light source creating a lens flare effect. The image is partially cut off by a white, torn-paper-like edge on the right side.

ACT
NOW

**RAM : agir
maintenant!**

**Le coût de
l'inaction est déjà
en train d'être payé!**



PRATIQUES / DÉCISIONS / HABITUDES

(individus – professionnels – organisations-etc)



PROCESSUS DE TRANSFORMATION



Changement de comportement

- Comportements favorables
 - Comportement DURABLE
 - Prévention des infections
-
- Usage responsable des antimicrobiens

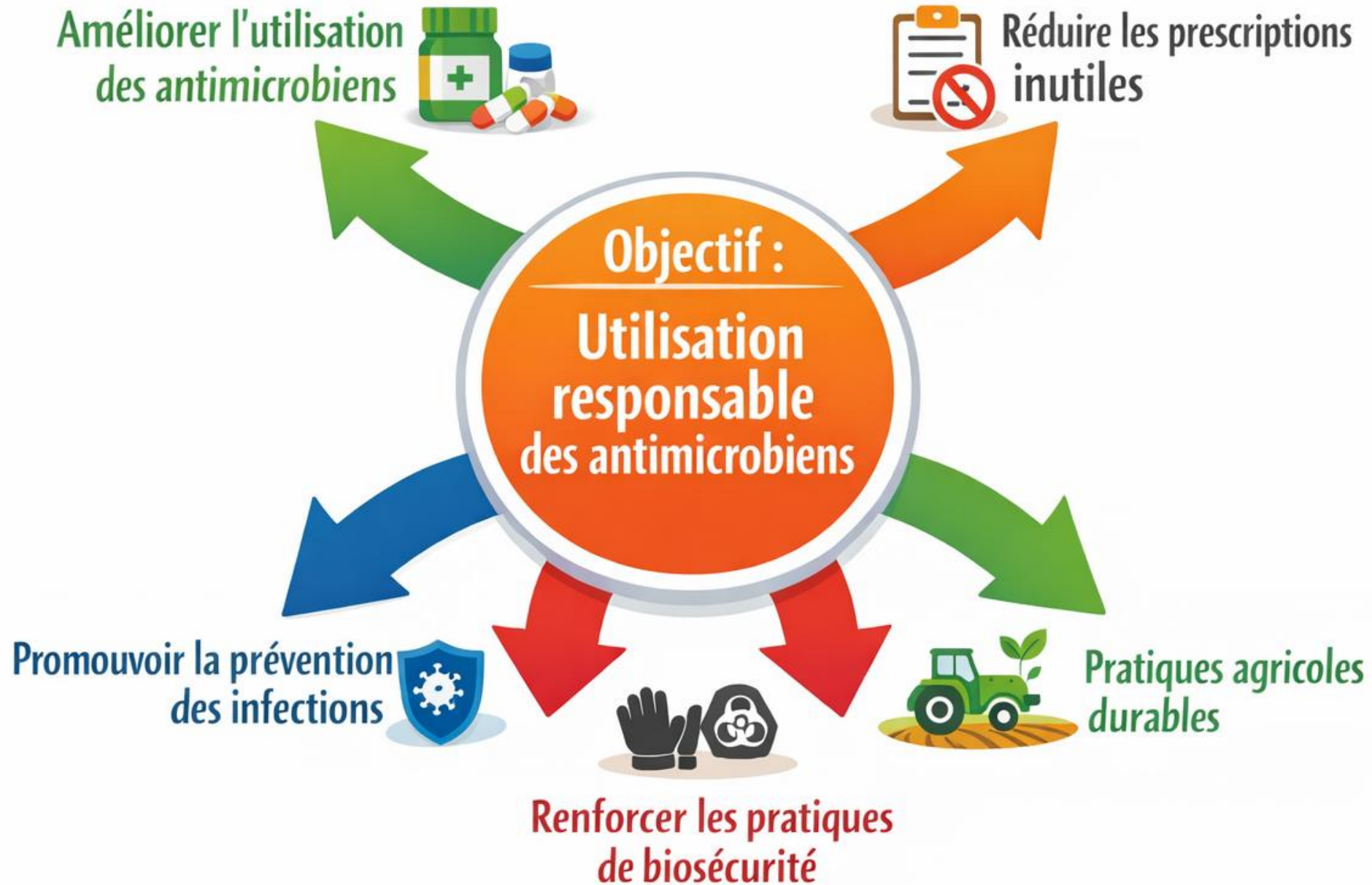


Importance du changement de comportement

RAM :largement influencée par les comportements humains et organisationnels:

- ✓ Les décisions de prescription,
- ✓ L'automédication,
- ✓ L'utilisation des antibiotiques en élevage,
- ✓ Les pratiques d'hygiène : **Biosécurité** → **Mythe !!**
- ✓ Les normes sociales influencent directement l'émergence et la propagation de la RAM,...







Dans la communication, le plus compliqué n'est ni le message, ni la technique, mais le récepteur.



Dominique Wolton

www.citation-celebre.com



Contexte

Code

Cadre de référence

Émetteur

État émotionnel

Message

Cadre de référence

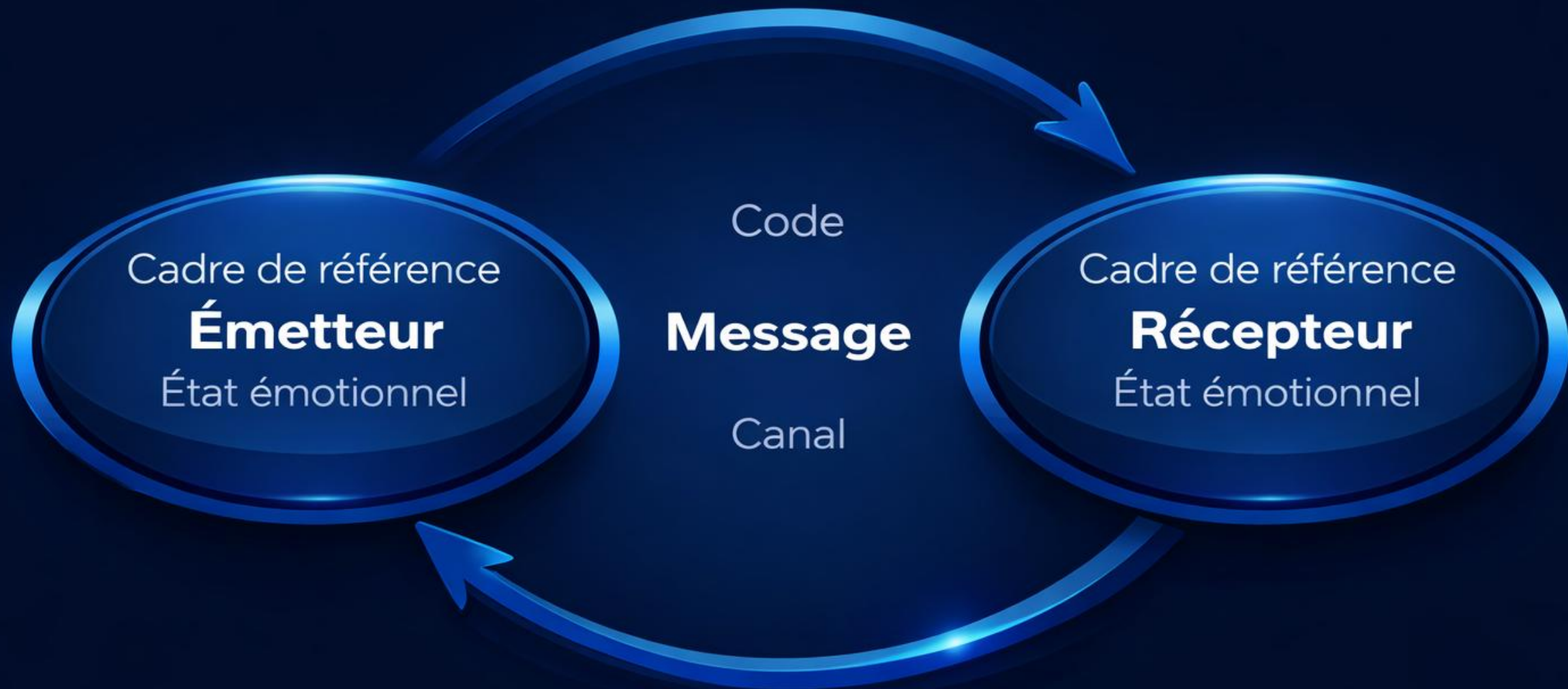
Récepteur

État émotionnel

Canal

Relation entre les personnes

FEEDBACK

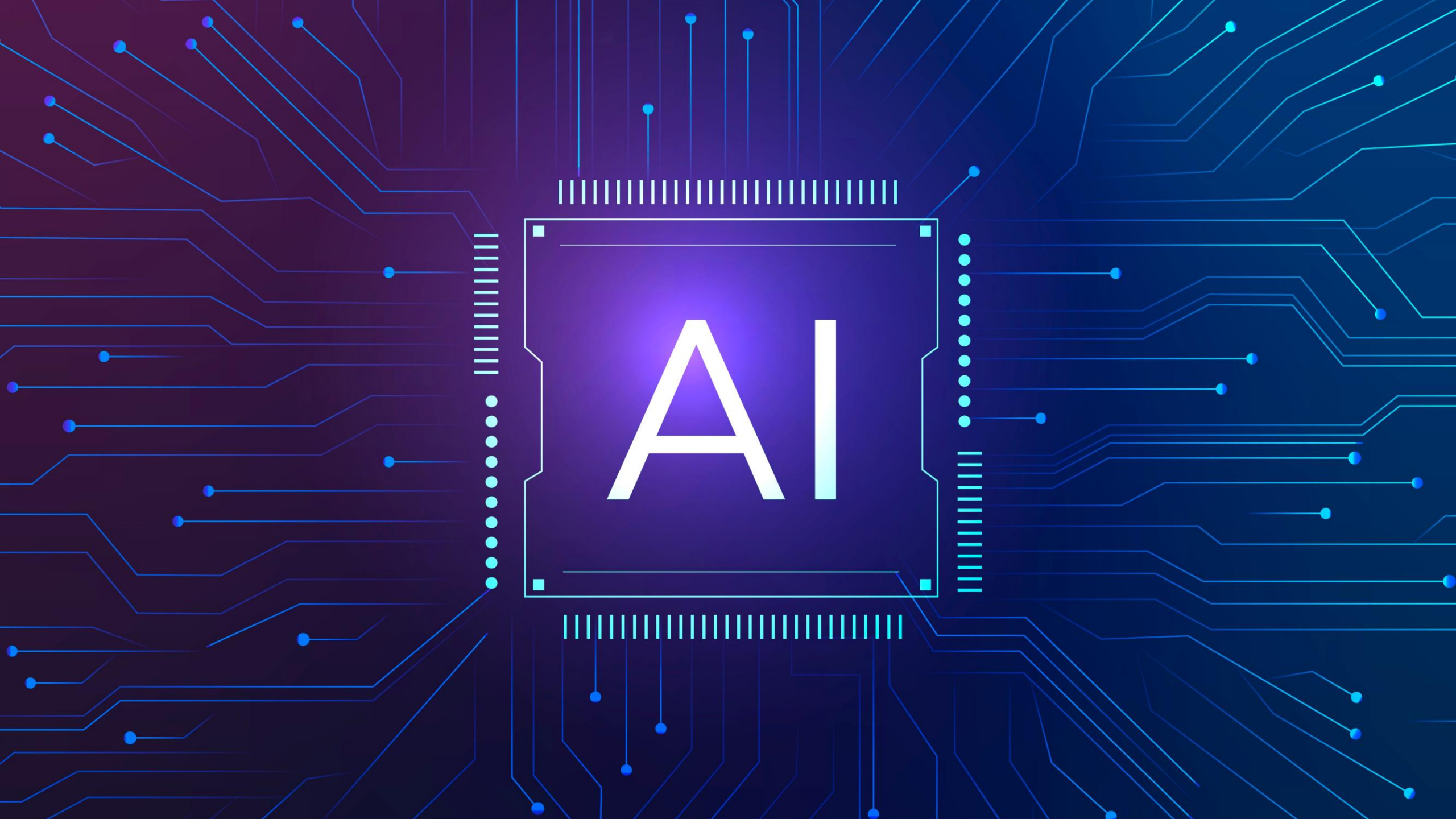




Valeur économique
VS
Risque de la RAM

Revenons sur l'histoire de Morgan avec les vaches lorsqu'il était praticien!





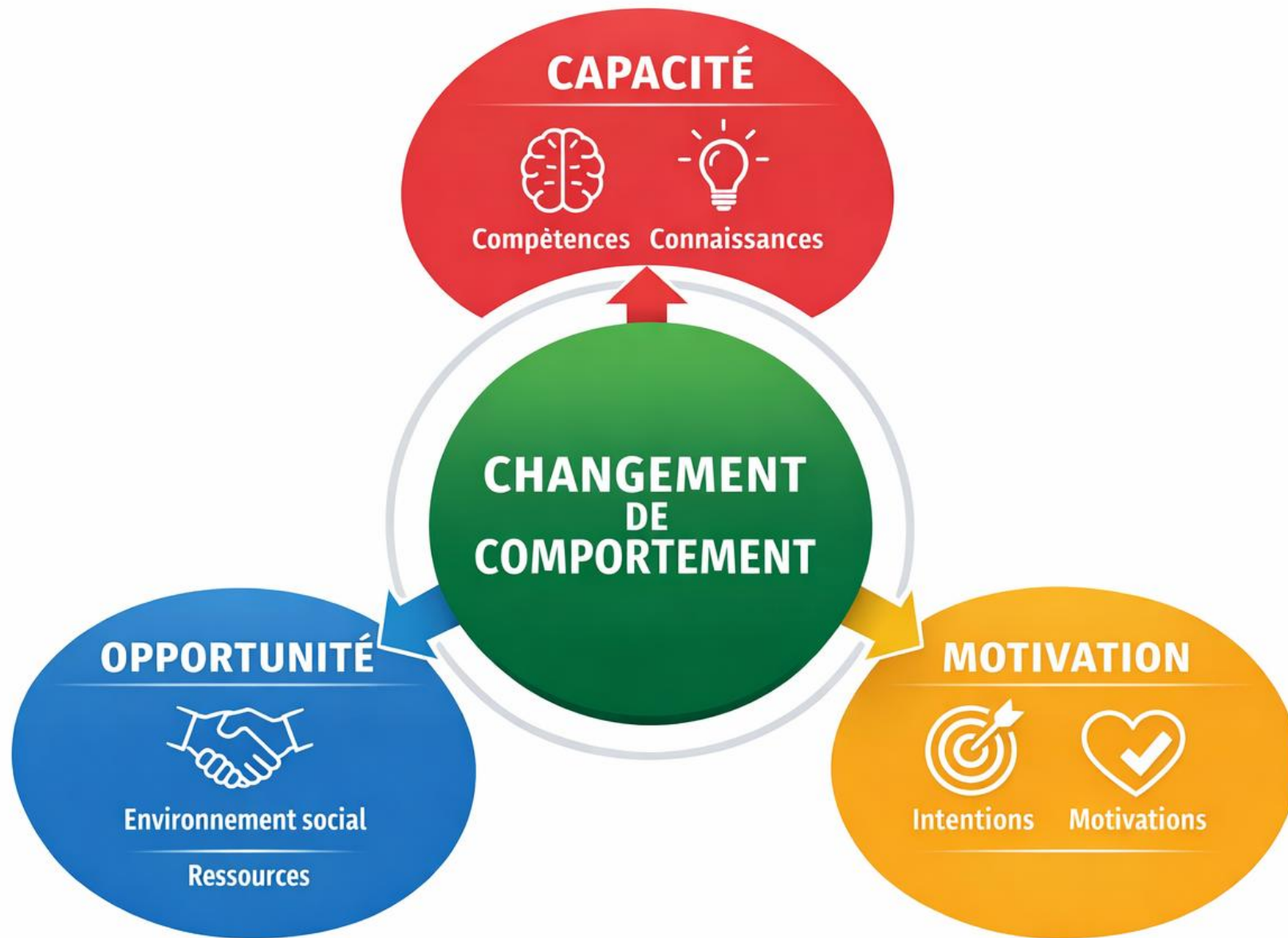
AI



Changement de Comportement et Sciences Sociales

L'intégration de la RAM nécessite une approche basée sur **les sciences du comportement et la sociologie de l'éducation**





Modèle COM-B : Capacité – Opportunité – Motivation

Les **politiques de lutte** contre la RAM doivent intégrer **des stratégies de changement de comportement** en complément des approches réglementaires et techniques.



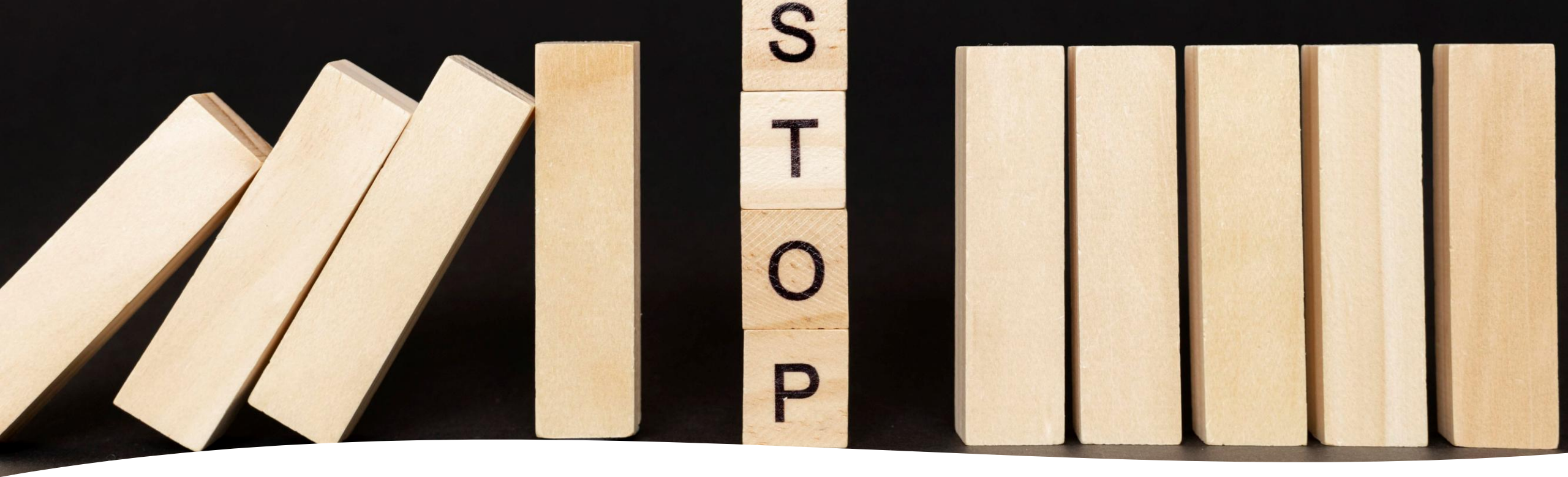
Les déterminants du comportement :

Facteurs individuels : connaissances, croyances, attitudes, perception du risque

Facteurs sociaux : normes sociales, pression des pairs, attentes des clients...

Facteurs économiques : incitations financières, coûts des alternatives,...

Facteurs structurels : accès aux services, disponibilité des diagnostics, cadres réglementaires....

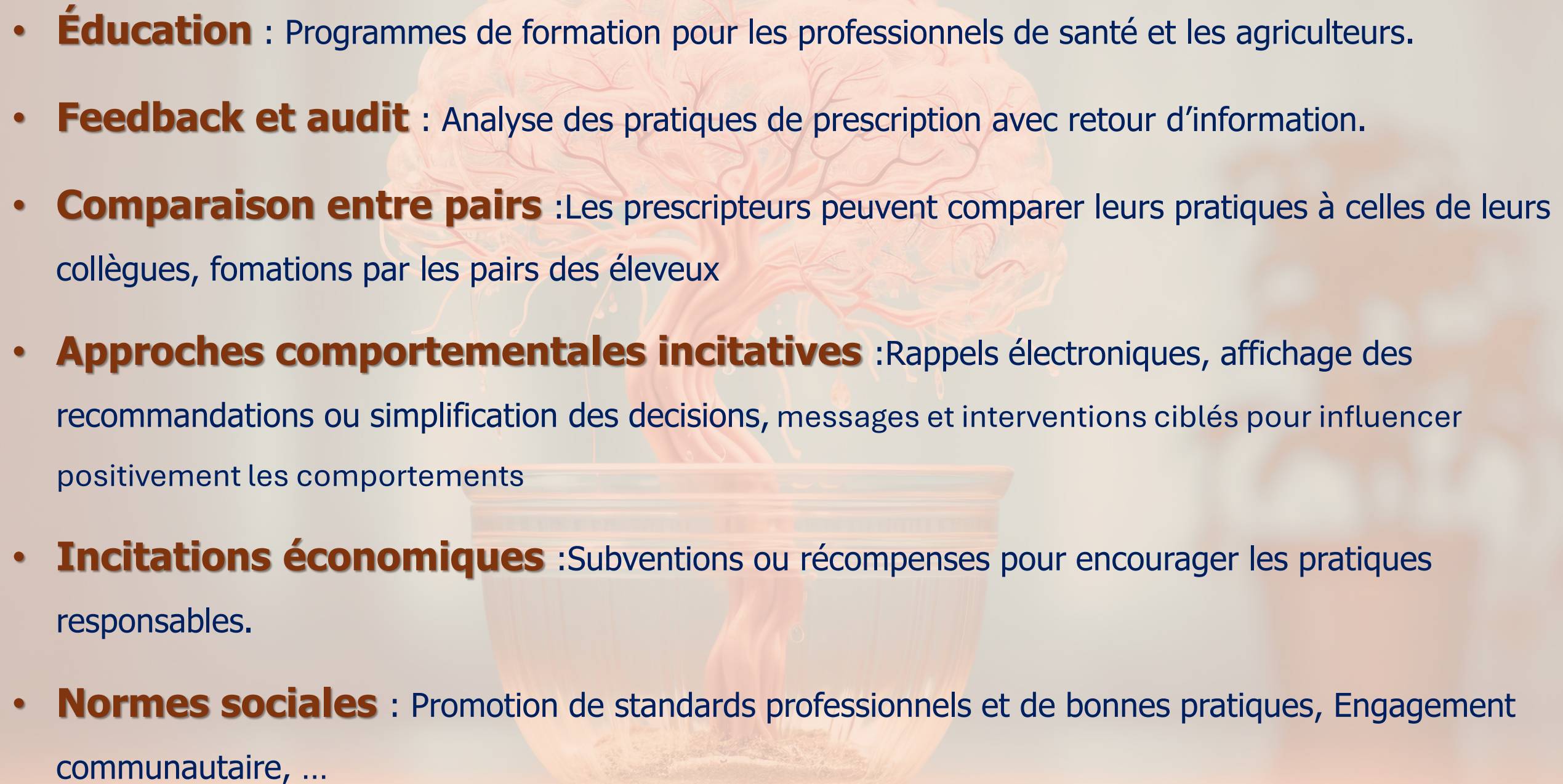


lever les barrières!

- **Pauvreté**
- **Contrebande- accès facile**
- **Fragmentation sectorielle**
- **Absence des données**



Techniques de changement de comportement :

- 
- **Éducation** : Programmes de formation pour les professionnels de santé et les agriculteurs.
 - **Feedback et audit** : Analyse des pratiques de prescription avec retour d'information.
 - **Comparaison entre pairs** : Les prescripteurs peuvent comparer leurs pratiques à celles de leurs collègues, formations par les pairs des éleveux
 - **Approches comportementales incitatives** : Rappels électroniques, affichage des recommandations ou simplification des décisions, messages et interventions ciblés pour influencer positivement les comportements
 - **Incitations économiques** : Subventions ou récompenses pour encourager les pratiques responsables.
 - **Normes sociales** : Promotion de standards professionnels et de bonnes pratiques, Engagement communautaire, ...

Stratégies Pédagogiques

Méthodes actives : Études de cas, simulations cliniques, projets interfacultaires, apprentissage par les situations problèmes.

Pédagogie centrée sur l'apprenant : Favoriser l'engagement, la réflexion critique et l'auto-évaluation.

Intégration One Health : Relier la RAM aux dimensions humaine, animale, environnementale et socioculturelle.

Sensibilisation et communication : Développer des compétences pour informer et influencer les pratiques des professionnels et des communautés.



Concepts de **CHANGEMENT** de **COMPORTEMENT**



COMMUNICATION STRATÉGIQUE

- ✓ messages clairs
- ✓ médias sociaux
- ✓ infographies, vidéos
- ✓ messages adaptés selon le public



COMMUNICATION
STRATÉGIQUE



ÉDUCATION PARTICIPATIVE

- ✓ workshops
- ✓ quiz, jeux sérieux
- ✓ études de cas
- ✓ réflexion critique



ÉDUCATION
PARTICIPATIVE



CAMPAGNES DE SENSIBILISATION

- ✓ plans prêts à l'emploi
- ✓ indicateurs d'impact
- ✓ implication des associations étudiantes



CAMPAGNES DE
SENSIBILISATION

ANCIENNES
HABITUDES



NOUVELLES
HABITUDES



Mesure du changement : Suivi des pratiques et indicateurs

Niveau	Indicateur
Vétérinaire/individuel	→ Réduction des prescriptions empiriques ; augmentation de l'utilisation des registres de traitement
Cabinet / Clinique	→ Diminution du volume de ventes d'antimicrobiens par cas animal
Réglementaire	→ Augmentation du respect des exigences de prescription obligatoire
Éducatif	→ Les étudiants démontrent des compétences en communication des risques lors des examens cliniques
Comportemental	→ Les éleveurs déclarent comprendre les délais d'attente ; diminution des demandes de « médicaments forts » et à titre préventif

Pourquoi la communication des risques échoue-t-elle en Afrique ?

➤ Accès limité aux laboratoires de diagnostic

« traiter d'abord, poser les questions ensuite »

➤ Pression économique sur les éleveurs

la crainte de perdre l'animal l'emporte sur le risque lié à la RAM

➤ Faible application de la réglementation

absence de conséquences en cas de surprescription

➤ Normes culturelles : les formes injectables sont perçues comme « plus fortes » que les traitements oraux ou topiques

➤ Écarts de langue entre vétérinaires et éleveurs, ...





• **Modules d'apprentissage en ligne de l'OMSA** sur la résistance aux antimicrobiens (RAM) et la gestion responsable des antimicrobiens (AMS), incluant des compétences en communication des risques ,

• **Termes de référence des compétences de l'OMSA** sur l'usage prudent des antimicrobiens et des produits vétérinaires (Compétence CP8), destiné à renforcer les capacités des professionnels vétérinaires ,

• **Lignes directrices de l'OMSA** sur l'usage prudent des antimicrobiens, adaptées par espèce animale, conformément aux normes internationales

• **Boîte à outils de communication sur la RAM de la Quadripartite** (FAO, OMS, OMSA, PNUE), visant à appuyer des stratégies de communication efficaces et fondées sur les risques

Accès/Partage des Données?

Coordination Régionale?

Réglementation Commune?

**Curricula vétérinaires
harmonisés?**

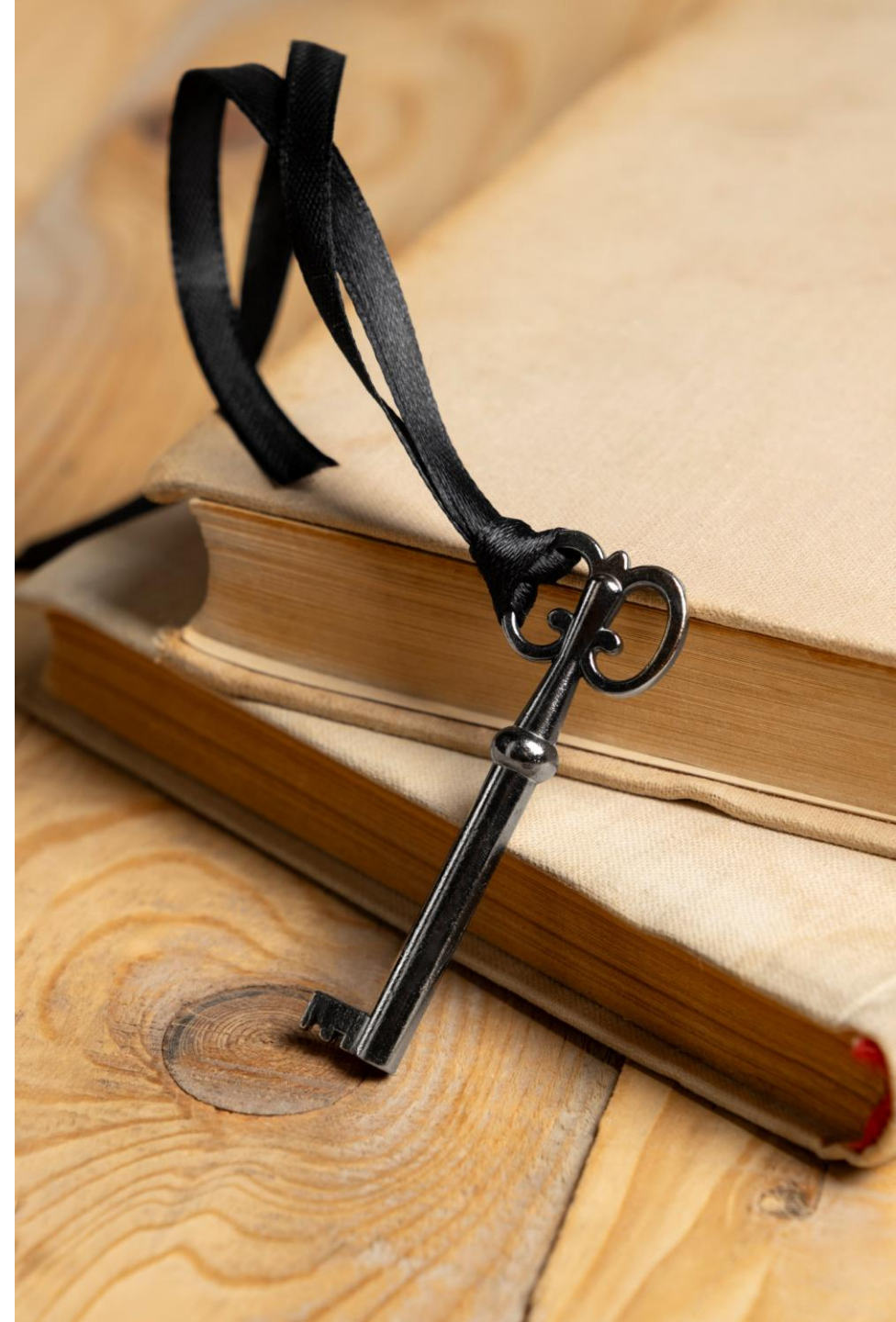
One Health ??



Défis commun en Afrique

La RAM est fortement liée aux comportements humains:

- Les approches techniques seules sont insuffisantes



L'information seule ne permet pas de modifier les pratiques :

- Identifier et lever les barrières, tout en renforçant les facteurs favorables au changement



Adapter les messages aux publics cibles :

(agriculteurs, vétérinaires, cliniciens,
décideurs,...)

- Utiliser un langage simple et accessible (« échec thérapeutique » plutôt que « RAM »)



S'appuyer sur les sciences comportementales:

- Le modèle COM-B (capacité, opportunité, motivation) , etc.



Respecter le contexte local :

- Pauvreté
- Accès au diagnostic
- Ressources
- Normes sociales et professionnelles









**Chaque acteur compte ,
chaque acte compte ...**

Effet cumulatif et durable ...



**Ça finit par atterrir
dans les mains de
nos enfants!**

**Aujourd'hui est le
point de départ de
l'avenir que nous
voulons pour eux!**

Merci !



Photo d'une abeille en train de butiner une fleur d'oranger – Tunisie

©Nadia BRIK